



SHINNOKI®

prefinished wood panels

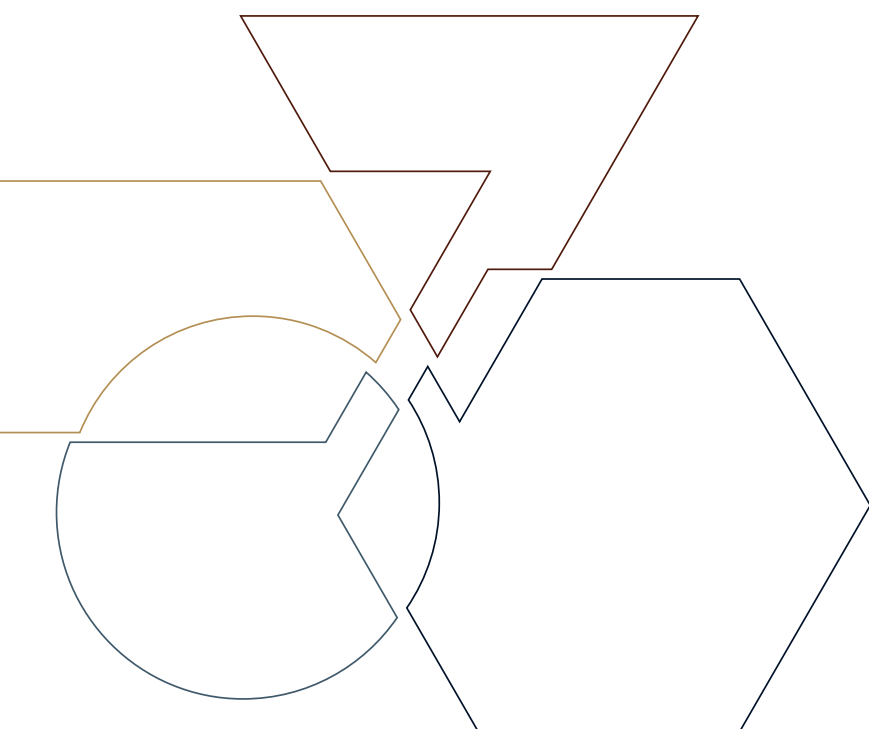
a product of Decospan®

Trend Collection 2020

Globalization shifts to digitalization. Diversity evolves to multiculturalism. We live in a rapid changing world, in which we are constantly triggered by an endless stream of stimuli and information. This evolution has led to one of the greatest trends in interior and design: the return of natural materials in our daily living world. Because we are tired of artificialness and find our rest with pure raw materials.

The new Shinnoki range is inspired by the experience of nature and makes one of the most exclusive materials re-accessible: wood veneer. The result of our trend research is a complete program including ready to use panels, veneers with phenolic laminate backs and multiple matching edge tape options, all quickly available from stock in 16 trend colors.

Discover Shinnoki.



SHINNOKI[®]
prefinished wood panels

content

sandy beaches

4 natural tones

page 6-15

page 16-29

mountain walk

6 grey tones

autumn forest

3 earth tones

page 30-37

page 38-45

nightfall

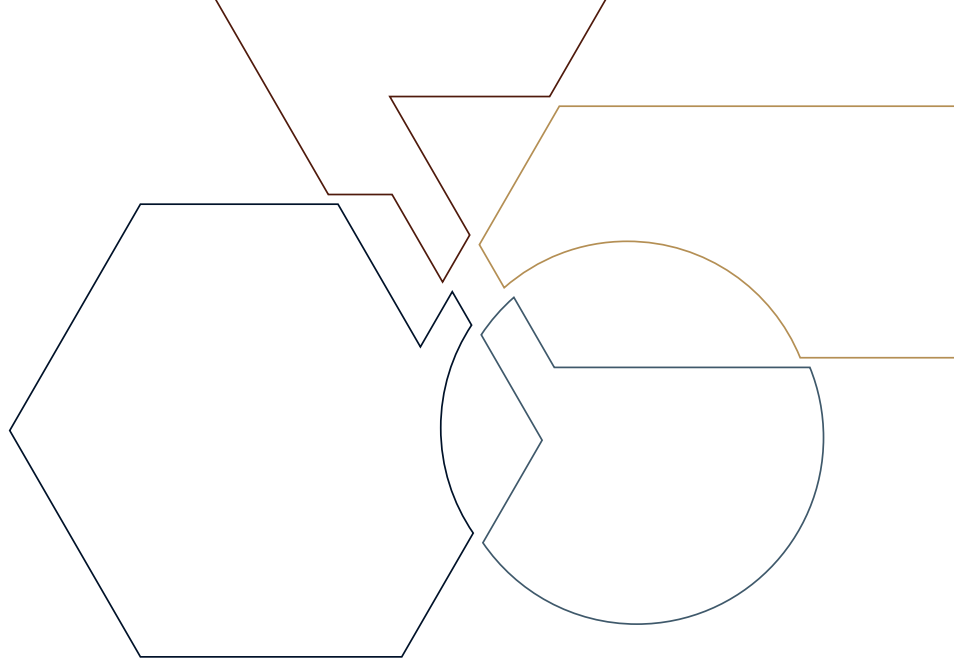
3 dark tones

Technical guide
page 47-67

ENG_pages 48-51
NLD_pagina's 52-55
FRA_pages 56-59
DEU_Seiten 60-63
SPA_páginas 64-67

Collection overview
page 46

Matrix
page 68-69



Shinnoki offers prefinished wood veneered panels for architects and cabinet makers to design and create stylish and distinctive interiors. Unlike regular veneered panels, Shinnoki products are ready-to-use and as easy to work with as a melamine board, huge time and cost-saving but with the same unique look and feel that is typical for real wood veneer. Thanks to our proprietary mixmatch technique and our years of experience in product finishing, Shinnoki panels guarantee a continuous look without significant visual interruptions and color consistency throughout your entire project. Shinnoki is a complete program including matching panels, veneers and edge banding all quickly available from stock in 16 timely colors.

The benefits that Shinnoki offers you:

- 16 trend driven real wood designs of which 7 are European white oak
- consistent colors and quality thanks to the mixmatch technique and industrial processing
- prefinished surface making the processing extremely fast, easy and price-effective
- complete range of panels, veneers and edge banding
- well managed forest, FSC® certified
- immediately available from stock
- certain designs can be combined with Par-ky® and Cabbani® floors

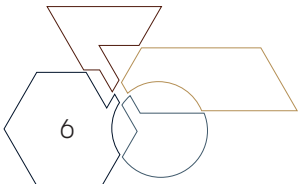
SHINNOKI®
prefinished wood panels



Milk Oak



Natural Oak







sandy beaches

4 natural tones

Find peace with these light shades, create space and let your project sparkle of purity.

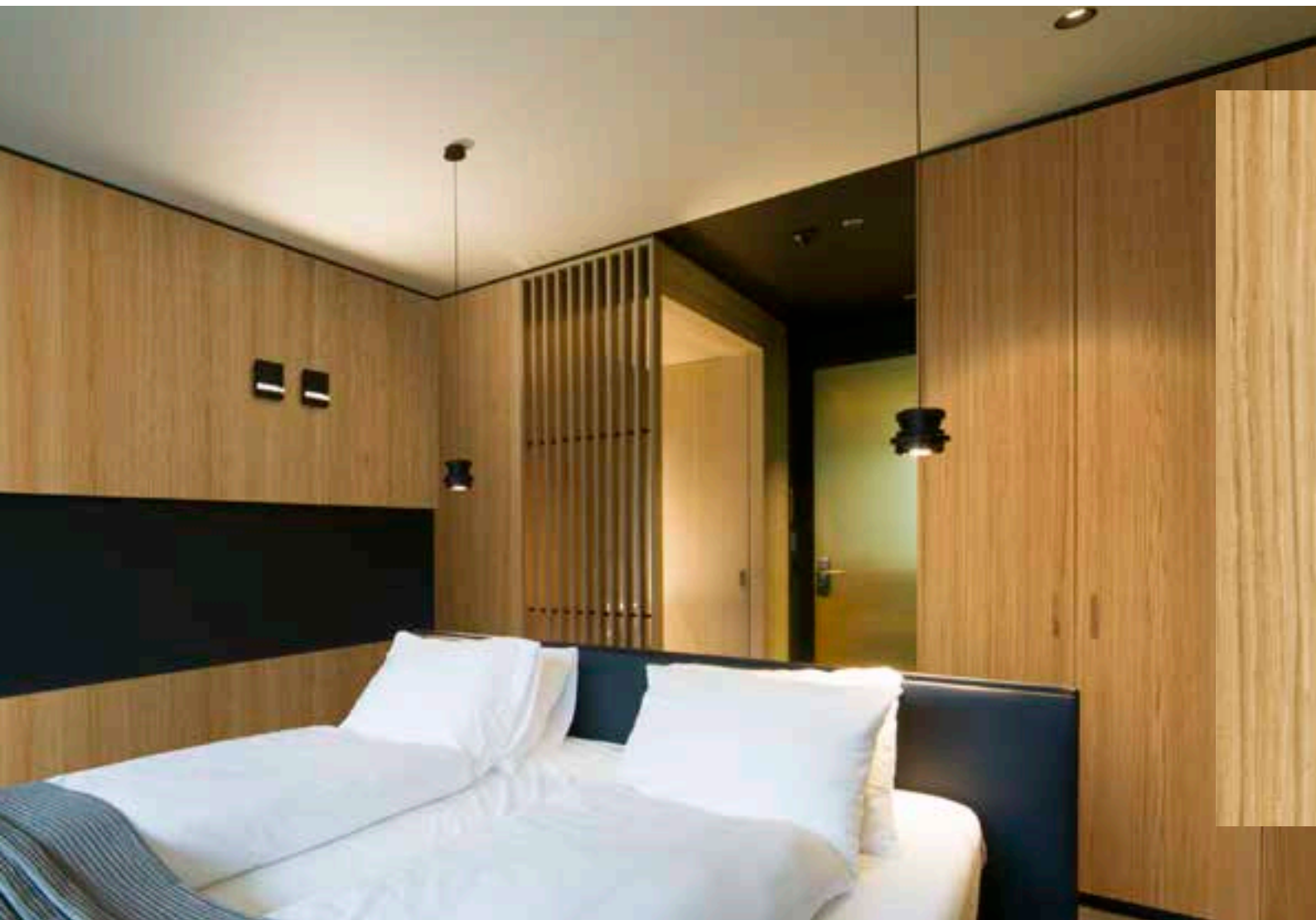


Ivory Oak



Chalk Ash

SHINNOKI[®]
prefinished wood panels

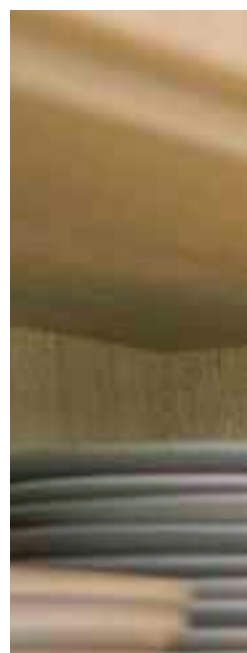


Project: Hostellerie La butte aux bois, Lanaken (www.labutteauba Bois.be)
Architect: PCP Architecten, Genk
Photography: Kris Dekeijzer

sandy beaches
natural tones



S-PA2S-01 Natural Oak



S-PA2S-02 Ivory Oak



sandy beaches
natural tones

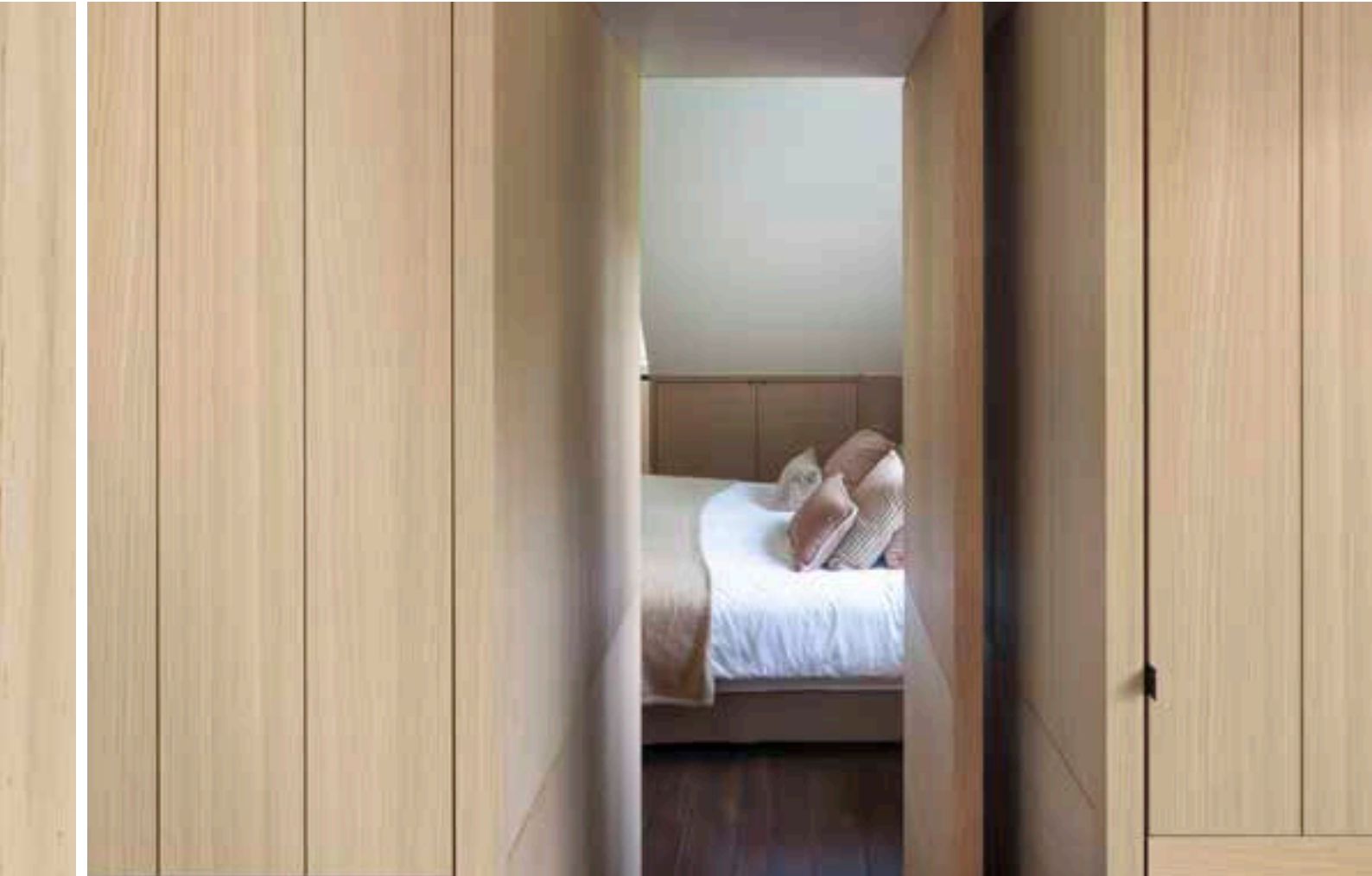


Project: Private residence
Realisation: Lichfields Furniture



S-PA2S-03 Milk Oak

sandy beaches
natural tones

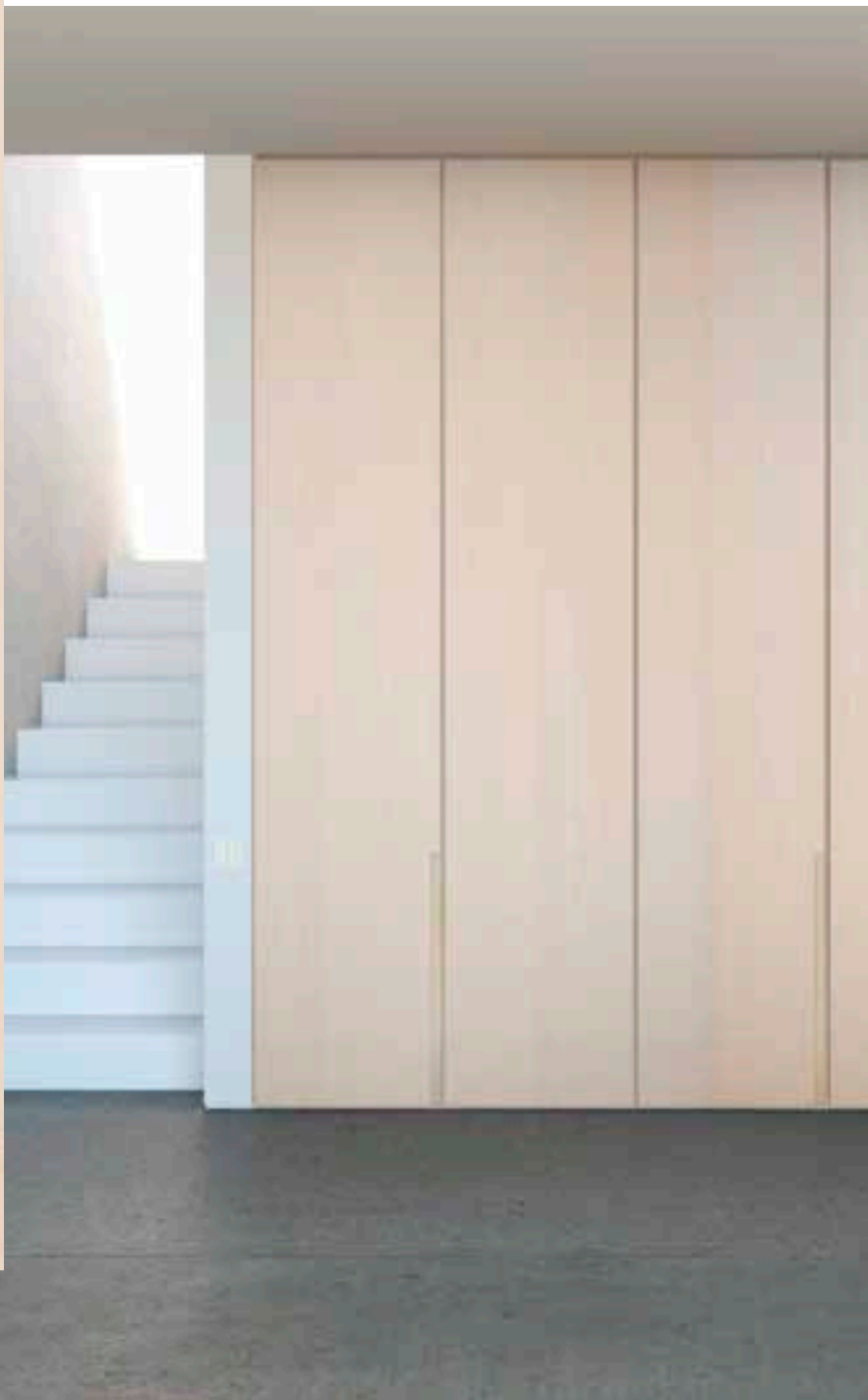


Project: Private residence
Architect & Realisation: Design & Interior
Photography: Liesbet Goetschalckx

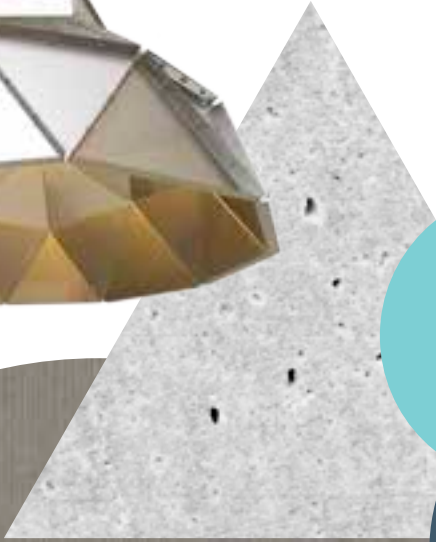


S-PA2S-18 Chalk Ash

sandy beaches
natural tones



Project: Private residence
Architect: Bart Van Wetter



Stone Triba



Desert Oak





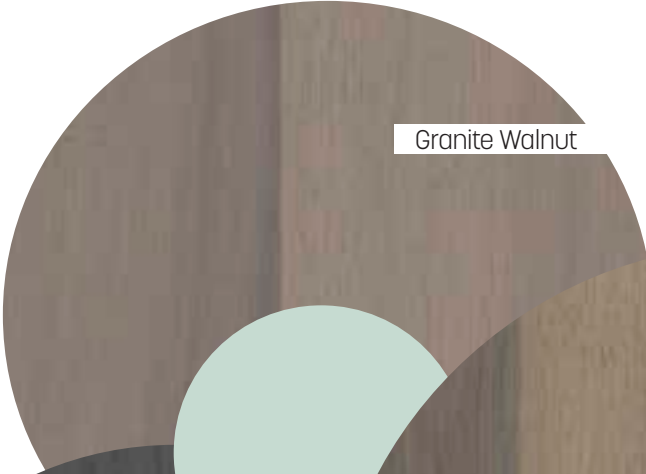
SHINNOKI®

prefinished wood panels

Colors that appear only in the most particular mountains, rough and at the same time complex. The tones of mountain walk give your interior a sound but timeless character.

mountain walk

6 grey tones




Granite Walnut



Manhattan Oak



Mineral Triba



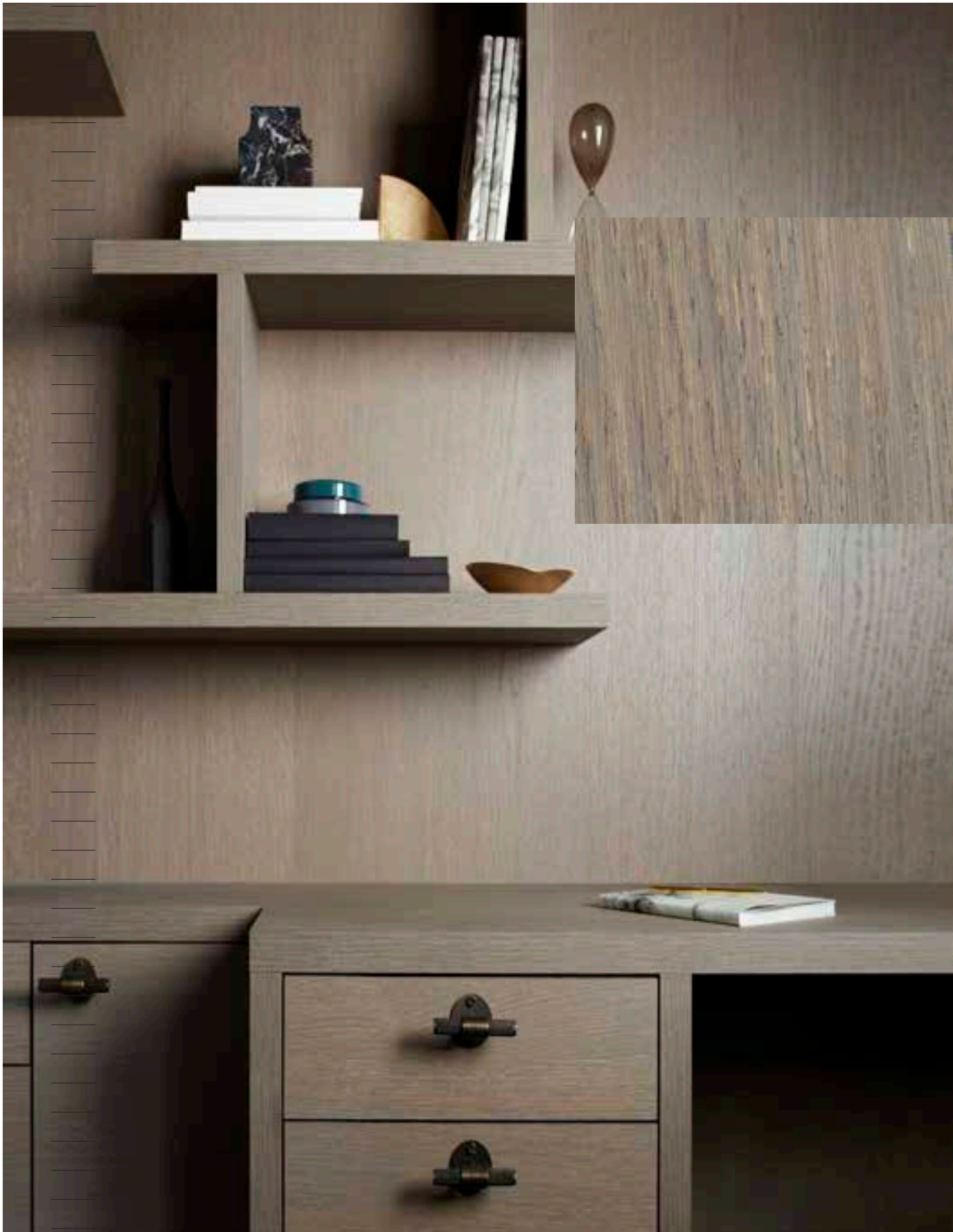
Dusk Fraké

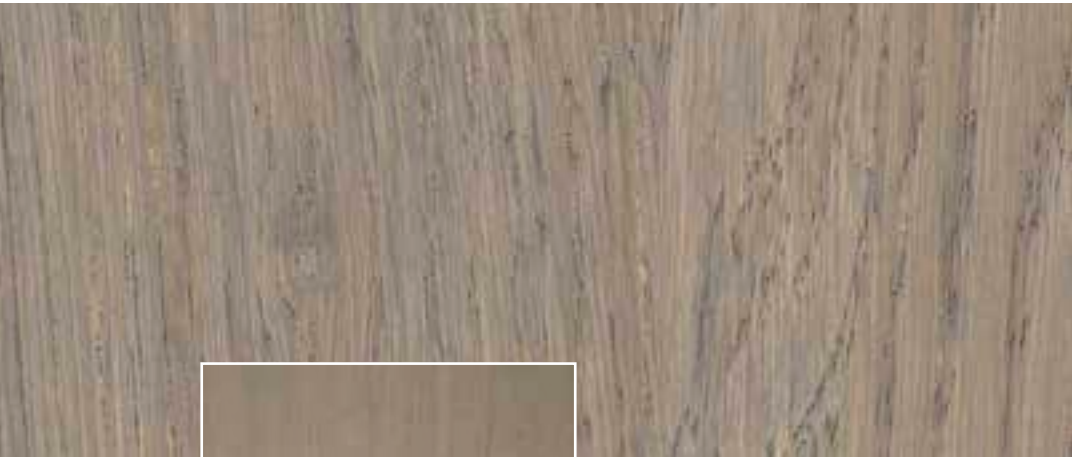




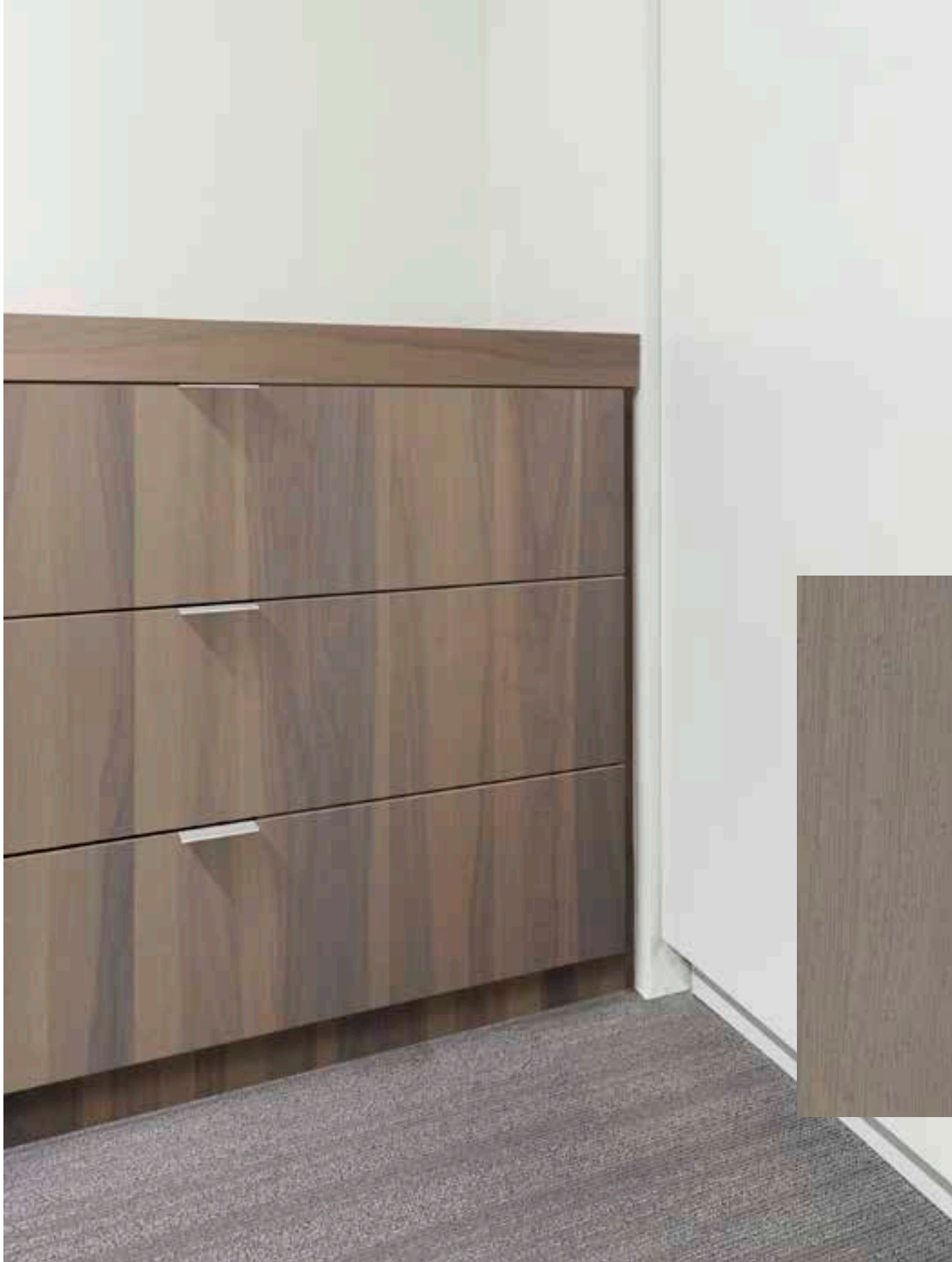
S-PA2S-04 Desert Oak







S-PA2S-05 Manhattan Oak



Project: Crelan Bank
Architect: Peter Vanooteghem
Photography: Bram De Mynck



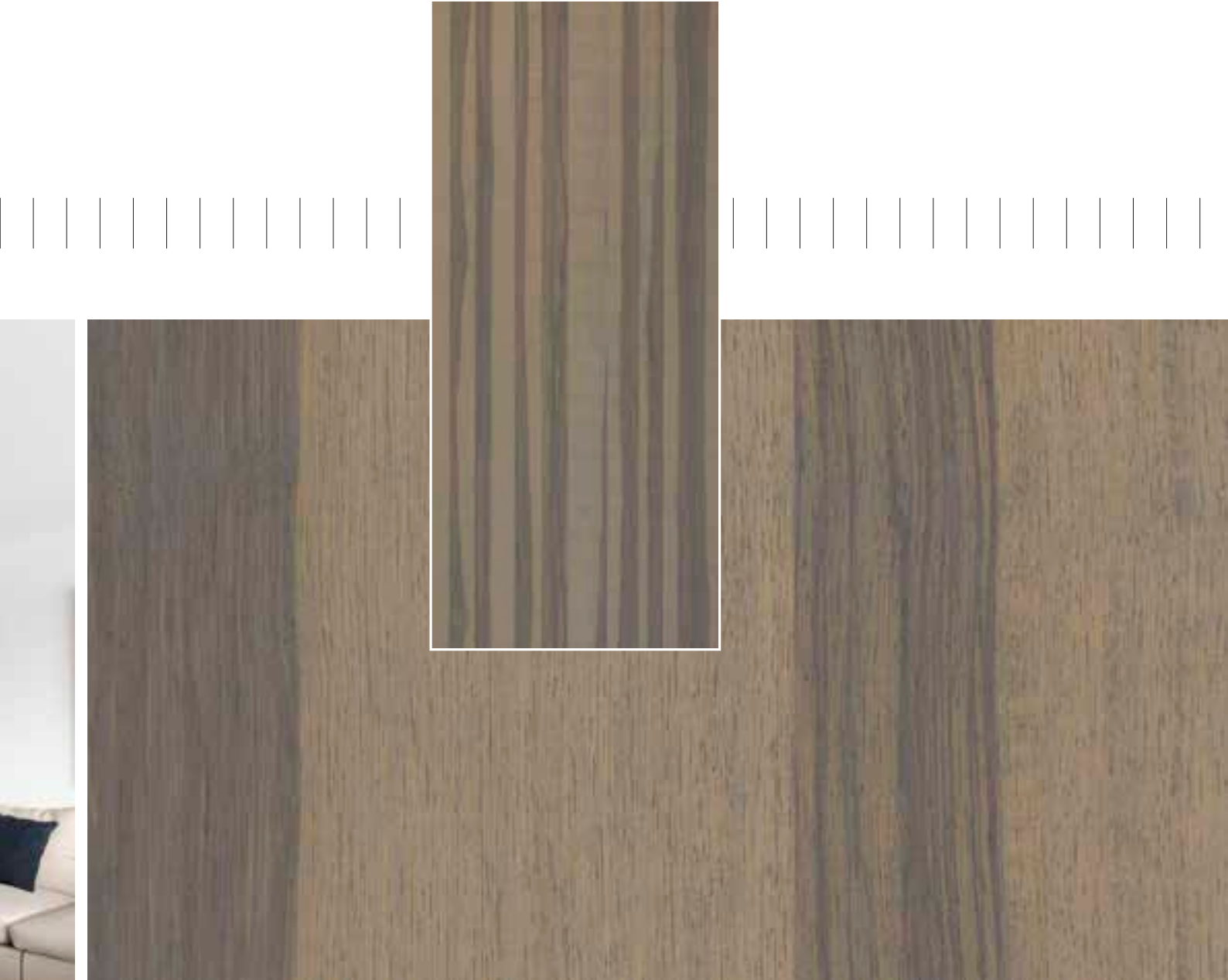
S-PA2S-14 Granite Walnut



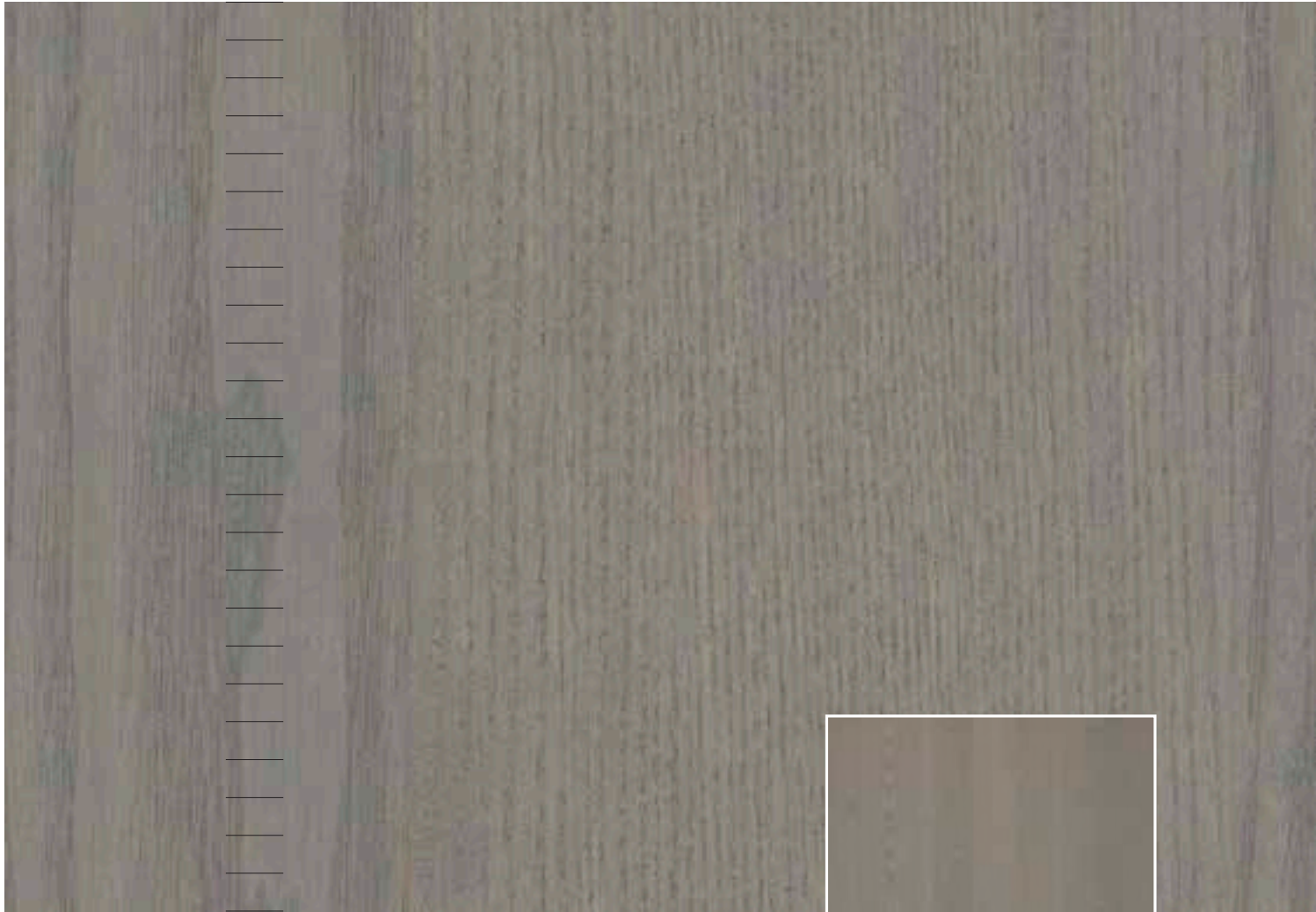


Project: Private apartment
Architect & Realisation: ILB
Photography: Liesbet Goetschalckx

mountain walk
grey tones



S-PA2S-10 Dusk Fraké



S-PA2S-22 Stone Triba



mountain walk
grey tones

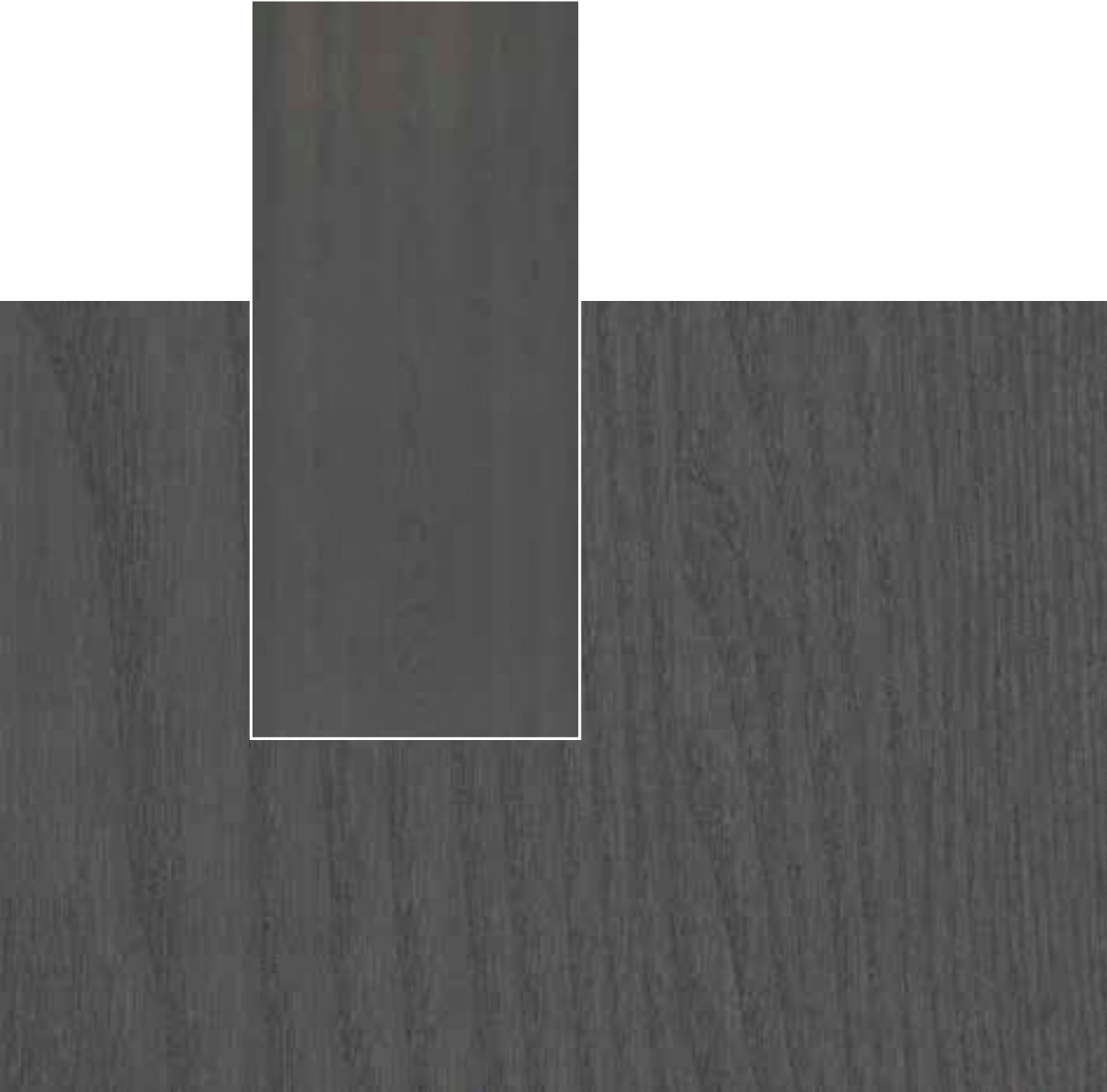
Project: Private residence
Realisation: To the Point Interieurs
Architect: GC Architecten, Kraaiprojecten
Photography: Nick Cannoots





Project: Private residence
Realisation: To the Point Interieurs
Architect: GC Architecten, Kraaiprojecten
Photography: Nick Cannaerts





S-PA2S-23 Mineral Triba



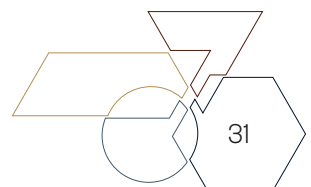
Cinnamon Triba



autumn forest

3 earth tones

As seasons pass and leaves effloresce, we get back to the essentials in nature. Maroon and other earth tones announce the cozy winter evenings. The tinctures of Autumn forest reflect this comfortable and secure feeling.





S-PA2S-19 Frozen Walnut

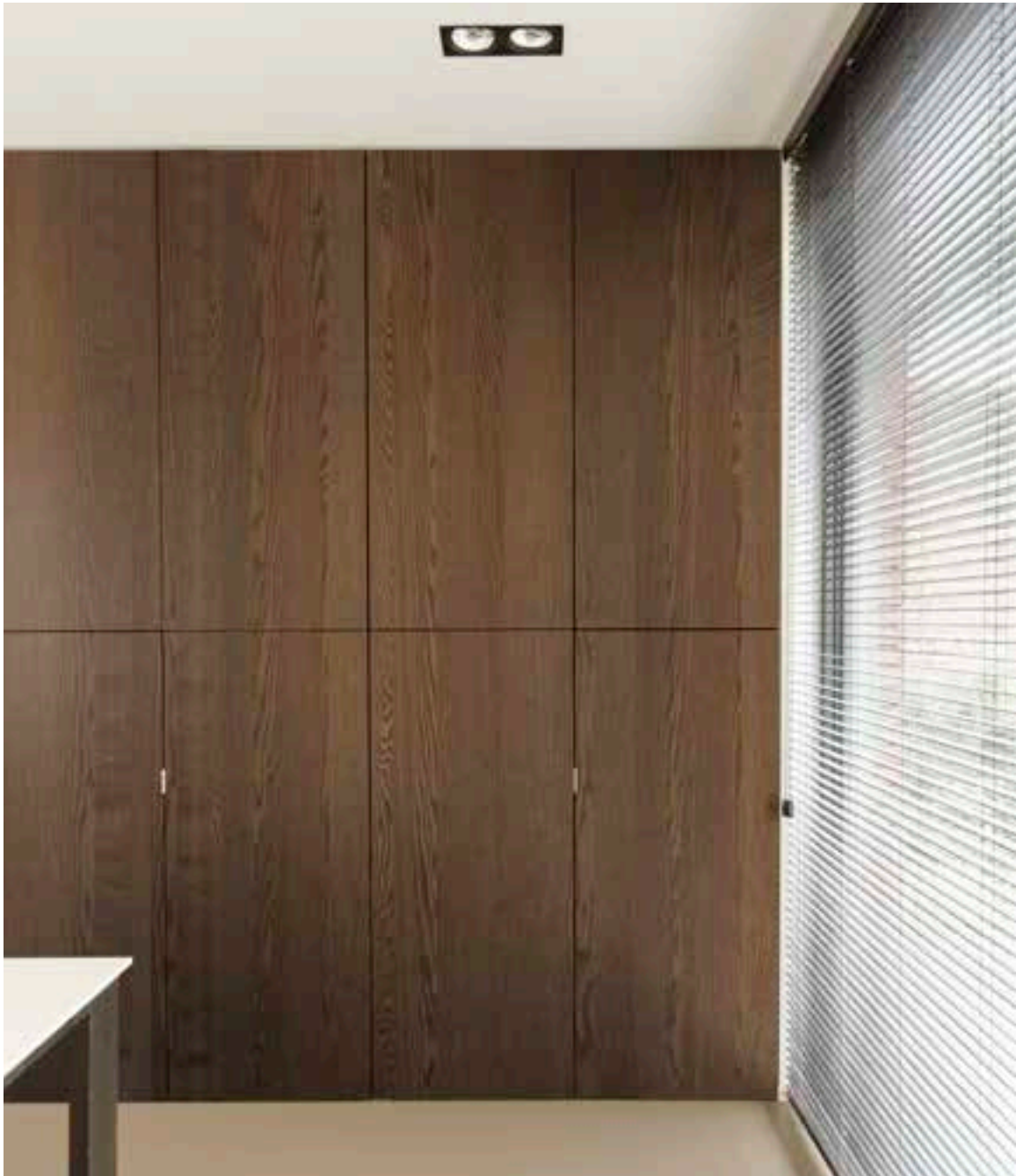




autumn forest
earth tones



Project: Private residence
Architect: Bart Van Wetter



Project: Private residence
Architect: Bart Van Wetter



autumn forest
earth tones



S-PA2S-20 Cinnamon Triba





Project: Office
Realisation: Cocoon House
Architect: Sander van Eyck
Photography: Pam Kat Photography



autumn forest
earth tones



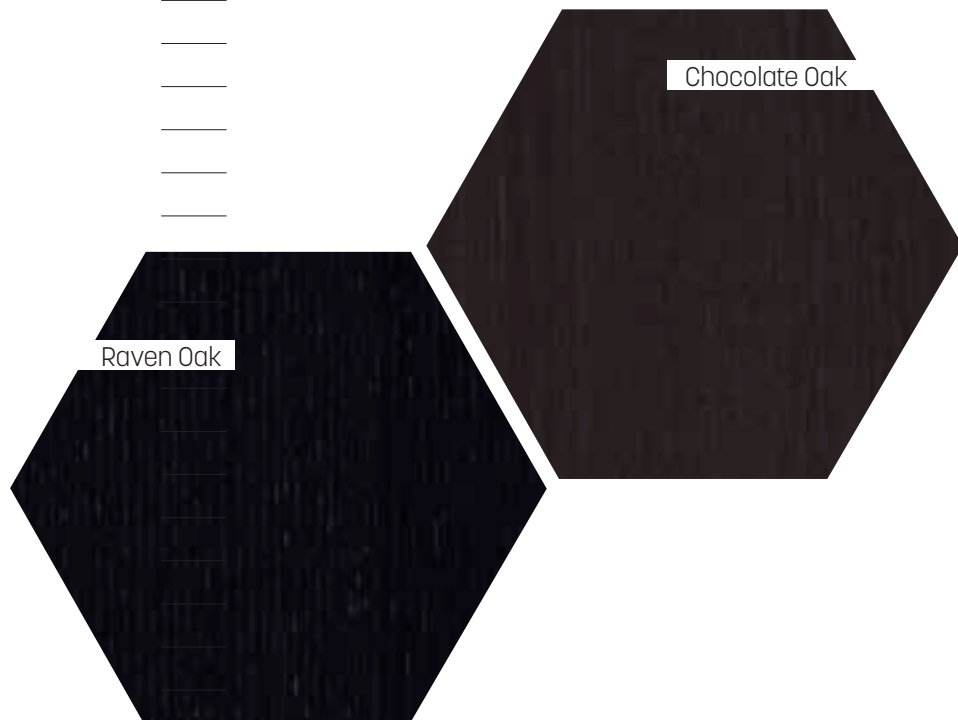
S-PA2S-15 Smoked Walnut



Stardust Walnut

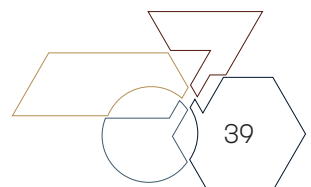


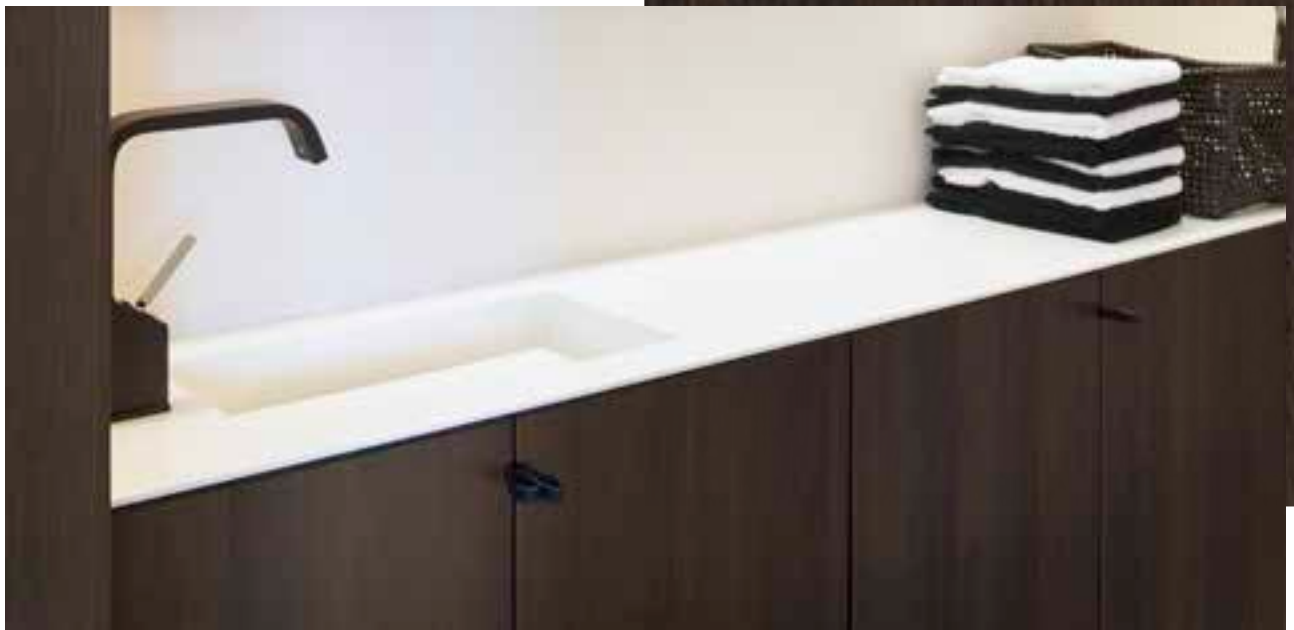
SHINNOKI®
prefinished wood panels



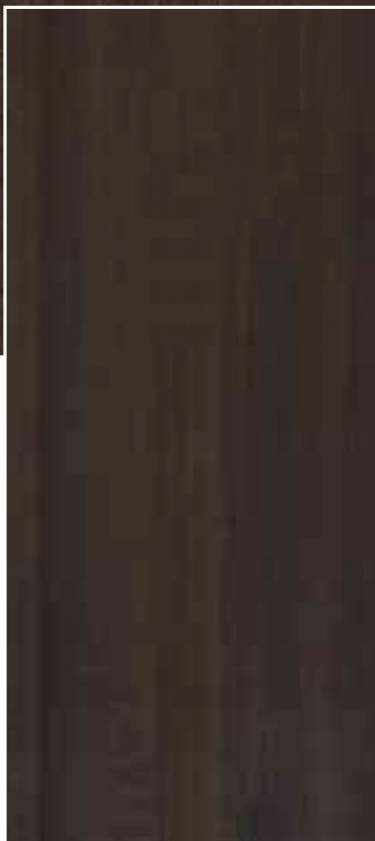
Inspired by the contrast between day and night, the difference between time-bound and timeless and the prominent void of the night, we pooled the most exquisite dark shades.

nightfall
3 dark tones

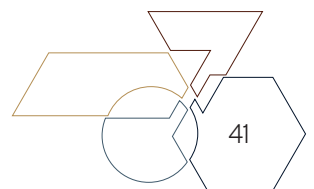


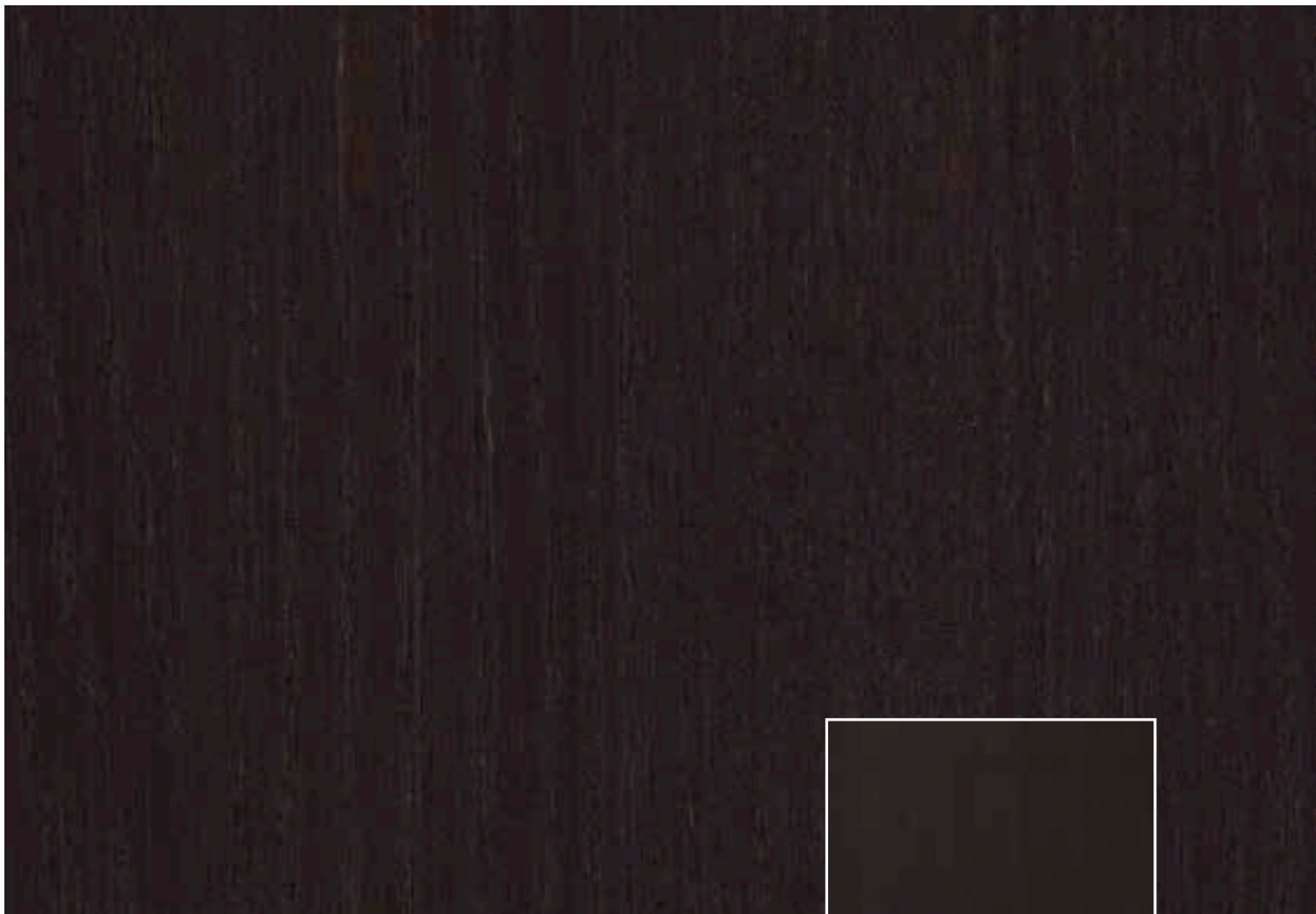


Project: Private apartment
Realisation & Architect: ILB
Photography: Liesbet Goetschalckx

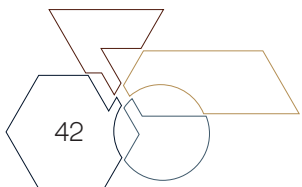
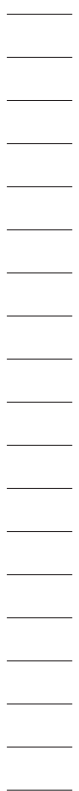


S-PA2S-21 Stardust Walnut





S-PA2S-08 Chocolate Oak





Project: Private residence
Realisation & Architect: ILB
Photography: Liesbet Goetschalckx



Project: Private residence
Realisation: To the Point Interieurs
Architect: GC Architecten, Kraaiprojecten
Photography: Nick Cannaerts





S-PA2S-24 Raven Oak

OVERVIEW

sandy beaches

4 natural tones



Natural Oak pag. 8-9



Ivory Oak pag. 10-11



Milk Oak pag. 12-13



Chalk Ash pag. 14-15

mountain walk

6 grey tones



Desert Oak pag. 18-19



Manhattan Oak pag. 20-21



Granite Walnut pag. 22-23



Dusk Fraké pag. 24-25



Stone Triba pag. 26-27



Mineral Triba pag. 28-29

autumn forest

3 earth tones



Frozen Walnut pag. 32-33



Cinnamon Triba pag. 34-35



Smoked Walnut pag. 36-37

nightfall

3 dark tones



Stardust Walnut pag. 40-41



Chocolate Oak pag. 42-43



Raven Oak pag. 44-45



SHINNOKI®

prefinished wood panels

ENG_ Technical guide
pages 48-51

NLD_ Technische gids
pagina's 52-55

FRA_ Guide technique
pages 56-59

DEU_ Technischer Ratgeber
Seiten 60-63

SPA_ Guía técnica
páginas 64-67

Matrix
page 68-69

SHINNOKI®

prefinished wood panels

Shinnoki is a range of ready-to-use veneered panels for interior applications marked by contemporary designs, a high and consistent quality, easy processing and inexpensive. Shinnoki has the desired look and benefits of a panel made with solid hardwood lumber, without any of the disadvantages. Shinnoki panels guarantee uniform quality with the natural, lively appearance of wood, both visually and sensorial. They fit easily into any commercial, retail, hospitality or residential project and offers limitless possibilities for millwork applications such as kitchen cabinets, wardrobes and office interiors.

Important for Shinnoki is our signature mix matching technique developed over decades of experience. By combining wood veneer from different trees and with varying slicing techniques, one obtains continuous surfaces without optical interruptions. The result is a uniform quality without compromising on the vibrant aspect of wood.

A GENUINE WOOD TOP LAYER

The top layer of Shinnoki is a sheet of real wood veneer, assembled according our unique mixmatch technique. The surface is gently brushed, stained and lacquered with a soft-touch acrylate urethane lacquer. The result is a pleasant touching surface where the protection, the natural feel and exclusive appearance of the wood are well-balanced.



What is mixmatch?

In order to obtain a uniform surface, with different pieces of furniture forming a whole, wood veneer from different trees with varying slicing techniques is selected and randomly spliced into a sheet. Thus we get a view of a solid wood without the downsides such as weight and curvature. Each board is different and yet matching, which leads to more ease of use and less trouble.

SUSTAINABLE SOLUTION



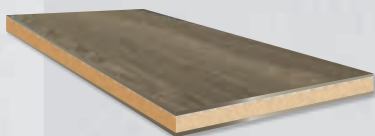
As a leading manufacturer of veneer based products with a number of branches in Europe, we are aware of our responsibilities in terms of our environmental impact. Respect for nature and ecologically sound business practices are an unconditional basic principle. We are aware of the importance of considering the future and being aware of the environment when doing business.

We use exclusively green energy for the production of Shinnoki. One third of it comes from the solar panels on the roofs of our production hall. The rest is externally purchased green energy. We have also shown our commitment to sustainable energy production by participating in the "Grensland" wind farm in Menen.

Shinnoki optimizes the use of wood by processing this raw material as a veneer. The applied mixmatch technology results in maximum yield and efficiency.

For staining and lacquering, Decospan chose for the most environmentally friendly technology without harmful emissions. Both the MDF core and the top layer in real wood veneer are FSC® certified to guarantee responsible forestry. Shinnoki also complies with the strictest requirements for indoor air quality (formaldehyde emissions). The glues, stains and varnishes that we use to make Shinnoki do not contain urea formaldehyde or other harmful VOCs (volatile organic compounds).

SHINNOKI panels



Panels with a high quality MDF core

Shinnoki prefinished panels are made up of a top layer of veneer, an 18 mm - 11/16" MDF core and a balance layer on the back for stability. This range of wood veneered panels does not need any further finishing. There is almost no limit to the ways it can be used - from kitchens to wardrobes in the home market, and from offices to bars or restaurant furnishings in the project market.

Double-sided panels

These panels are finished the same way on both sides with the Shinnoki design and protection technology. They come with a transparent foil layer to protect the boards during transportation and handling that is simple to remove.

Single-sided panels

For applications where only one side of the panel is constantly visible, the single-sided Shinnoki panels are a great cost-effective alternative. These boards are finished on one side with the Shinnoki design. To guarantee the stability, a balance veneer is needed. We chose for a technical veneer which is stained and lacquered to be a reasonably matching balancer pertaining to the front side. Both sides have a protective foil which is easy to remove.

2790 x 1240 x 19 mm (4' x 9' x 3/4" - 48.8" x 109.8")

SHINNOKI laminates

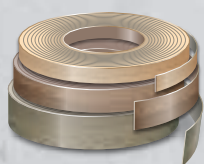


Veneered laminates for unlimited possibilities

Shinnoki prefinished veneered laminates are made up of stained and lacquered real wood veneers laminated to a paper impregnated with a phenolic resin. The result is a firm but still flexible product that can be applied as easy as a HPL decorative laminate. They are ideal for applications such as interior doors and where specific substrates are required and thus a perfect complement to Shinnoki panels.

2150 x 1000 x 1 mm (3' x 7' x 1/25") or 3050 x 1220 x 1 mm (4' x 10' x 1/25")

SHINNOKI edge banding



The perfect edge finish

For seamless edge finishing, you can rely on our range of prefinished edge bandings in various colours and styles.

There are both **ABS strips** and **veneer strips** available. The veneer edge banding guarantees a refined finish while the ABS is ideal for applications with intensive use.

See pages 68-69 for a complete overview.

Veneer 24 or 48 mm (15/16" or 1 7/8") x 100 m (328 ft)

ABS 24 or 48 mm (15/16" or 1 7/8") x 50 m (164 ft)

SHINNOKI®

prefinished wood panels

DESCRIPTION

Ready-to-use wood veneered panels, brushed, stained and lacquered, requiring no additional finishing.

Available in a range of 16 different designs, adapted to all styles. Thanks to the unique mixmatch technique where veneers from different trees with varying slicing techniques are randomly jointed, the result is a high quality and stable board with the looks of a solid panel. Matching prefinished veneer laminates and edge bandings are also available.

APPLICATIONS

Shinnoki panels are only suited for interior applications. Most common applications are home cabinetry, kitchen fronts, dressings, fixed furniture, reception desks, office cabinets, hotel closets, etc... Shinnoki is not suitable for horizontal use in kitchens, bathrooms or similar humid areas.

TECHNICAL DETAILS

PANELS

- Sizes

Length 2790 mm; Width 1240 mm and Thickness 19 mm - 4' x 9' x 3/4" [48.8" x 109.8" x 3/4"]

- Composition

Top layer of real wood veneer stained and UV protected with six layers of UV-lacquer, applied sequentially by means of a rolling technique and intermediate curing; a core of MDF with high density of 730kg/m³ and a backing layer of veneer. The double-sided panels are both sides equally finished with the Shinnoki design. The single-sided panels have a backing of technical veneer which is stained and lacquered to ensure a reasonably match with the front side in order to guarantee stability as well as a perfect protection against moisture.

- Bonding

The HPLT-press procedure used by Decospan (High Pressure Low Temperature) guarantees the best quality for each panel. The bonding is done according to the DSI-method, which ensures complete saturation of the wood fibers and tightens the top layer to a large extent.

- Finishing

Stained with water-based colorants and protected with six layers ultra-low emitting acrylate urethane UV-cured varnish (99.5% solids), applied sequentially by means of a rolling technique and intermediate curing; Matt finish (10% gloss)

- Protection

Removable transparent protective foil on both sides.

- Packaging

Single-sided Shinnoki panels: 25 panels per pack.

Gross dimensions per pack: 2800x1250x580 mm (49.2" x 110.2" x 22.8").

Gross weight per pack: 1200 kg (2646 lbs)

Double-sided Shinnoki panels: 15 panels per pack.

Gross dimensions per pack: 2800x1250x390 mm (49.2" x 110.2" x 15.4"). Gross weight per pack: 720 kg (1587 lbs). If the stamp on the edge of the board can be read normally, the top of the board is the side with the Shinnoki design.

LAMINATES

- Sizes

Shinnoki laminates are available in two dimensions: 3050x1220x1mm - 4' x 10' x 1/25" (48.0" x 118.1" x 1/25") and 2150x1000x1mm - 3' x 7' x 1/25" (39.3" x 84.6" x 1/25").

- Composition

Top layer of real wood veneer laminated to a paper impregnated with a phenolic resin.

- Finishing

Stained with water-based colorants and protected with six layers of ultra-low emitting acrylate urethane UV-cured varnish (99.5% solids), applied sequentially by means of a rolling technique and intermediate curing; Matt finish (10% gloss)

- Packaging

< 5pc. = box

≥ 5pc. = pallet (flat)

EDGE BANDING

Available as prefinished, through and through colored, not pre-glued 0,6mm veneer edge banding as well as 1 mm (1/25") ABS edge banding. Both options come in 24 mm (15/16") and 48 mm (1 7/8") height. The 0.6 mm (1/42") veneer edge bands are wrapped per roll of 100m (328 ft). The color and structure of the ABS-edges are aligned with the Shinnoki designs. These are available per rolls of 50m (164 ft).

CORRECTION PENS

Correction pens in matching colors are available for small corrections to panels or edges.

STORAGE, HANDLING & PROCESSING INSTRUCTIONS

For the storage, handling & processing of Shinnoki we refer to www.shinnoki.com.

MAINTENANCE TIPS

Shinnoki panels are finished with 6 layers acrylate urethane lacquer and thus easy to maintain. Normal maintenance involves no more than removing dust with a soft, dry cloth. A slightly damp cloth can also be used, but be careful not to use too much water. If liquids are spilled, it is recommended that they should be dried off immediately to avoid damp patches being left. Tough dirt can be removed using water and a mild cleaning agent or a detergent. Never use a cleaner based on acetone or ethyl butyl acetate; these substances can leave marks that cannot be removed. Wax and oil can also cause damage.

SUSTAINABILITY

Only green energy is used for the production of Shinnoki. During the production process, no urea formaldehyde is added nor products with harmful VOCs (Volatile Organic Compounds) are used. The MDF and wood veneer comes only from responsible forestry and are FSC® certified. When gluing the veneer layers on the panel, bio energy is used to generate heat.

WARRANTY

Shinnoki is a natural product and is subject to discoloration by UV exposure. See www.shinnoki.com for warranty conditions.

	Test method	panels	laminates
GENERAL PROPERTIES			
Dimensions	EN 14354	2790 x 1240 x 19 mm	2150 x 1000 x 1 mm 3050 x 1220 x 1 mm
Thickness of the top layer	EN 14354	0,6 mm	0,6 mm
Deviation of thickness	EN 14354	≤ 0,5 mm	≤ 0,3 mm
Deviation of squareness	EN 324-2	± 2 mm/m	± 5 mm/m
Cup in width direction	EN 14354	2 ‰	5 ‰
Flatness deviation	EN 14354	3 ‰	5 ‰
Internal bond	EN 319	0,7 N/mm ²	-
Veneer gluing adhesion	EN 204/205	> 1 N/mm ²	≥ 1 N/mm ²
Density	EN 323/EN672	730 kg/m ³	1300 kg/m ³
Layer thickness varnish	EN ISO 2808	± 55 µm	± 55 µm
Moisture content	EN 322	5 ‰ - 9 ‰	5 ‰ - 9 ‰
Warranty	Decospan NV	2 years	2 years
CLASSIFICATION PROPERTIES			
Resistance to chemical agents	EN 423/part 2	class 4	class 4
Resistance to hot liquids	EN 12720	class 5*	class 5*
Resistance to cold liquids: foodstuffs	EN 12720	class 5*	class 5*
Resistance to cold liquids: household products - detergents, cleaning agents, disinfectants - acetone, ethyl butyl acetate, black ink, black pen	EN 12720	class 5* class 2*	class 5* class 2*
ADDITIONAL PROPERTIES			
Appearance of the lacquer	EN 438/2-5	ok	ok
Gloss	EN 2813	10 ‰ ± 3 ‰	10 ‰ ± 3 ‰
Hardness of the lacquer	DIN 53154	1,5 N	-
Impact resistance acc. to Wegner	EN 438-2/11	≥ 2N	-
Elasticity of the lacquer	CEN/TC112 (Brinell)	2 Hb	2 Hb
Colour fastness	EN 105-B02	grade 6	grade 6
Colour stability	EN 15187	class 4	class 4
Reflectance	EN 13721	45	45
Burning cigarette	EN 438-2,18	class 3	-
Thermal resistance	EN 13986	0,16 m ² K/W	-
Thermal conduction	EN 13986	0,11 W/mK	-
Biological durability	EN 335	2	-
Well managed forests		FSC®	Pure Wood
Resistance to termites		good	good
SAFETY PROPERTIES			
VOC loss	EN 664	< 2,1 ‰	< 2,1 ‰
Formaldehyde emission	E1 (EN 717-1)	E1	E1
Formaldehyde emission	E1 (EN 717-2)	E1	E1
Exudation of plasticizers	EN 665	< 1 ‰	< 2 ‰
PCP (pentachlorophenol)	CEN/TR 14823	< 5 ‰	< 5 ‰

* 5 No visible change

4 Barely visible change in gloss and colour

3 Small changes in gloss or colour; the structure of the tested surface was unchanged

2 Severe marking visible, but the structure of the tested surface was largely undamaged

1 Severe marking visible and the structure of the tested surface was affected

0 Test surface badly affected or destroyed

SHINNOKI®

prefinished wood panels

Shinnoki is een collectie gebruiksklare, gemakkelijk te verwerken fineerplaten voor interieurtoepassingen, met een hedendaags design, hoge en consistente kwaliteit en een voordelige prijs. Shinnoki ziet er even mooi uit als een plaat van massief hardhout en biedt dezelfde voordelen, maar dan zonder de nadelen. De platen van Shinnoki zijn een garantie voor homogene kwaliteit. Ze hebben de levendige uitstraling die typisch is voor hout en voelen aangenaam aan. Zij passen probleemloos in projecten voor bedrijven, handelszaken, horecazaken of woningen en bieden eindeloos veel mogelijkheden voor houten afwerkingen van onder andere keukenkasten, kleerkasten en kantoorinterieurs.

Kenmerkend voor Shinnoki is de mixmatch-techniek. Door houtfineer van verschillende bomen en meerdere snijtechnieken te combineren, verkrijgen wij doorlopende oppervlakken zonder optische onderbrekingen. Het resultaat is een product van homogene kwaliteit met het levendige uiterlijk van hout.

TOPLAAG VAN ECHT HOUT

De toplaag van Shinnoki is een vel echt houtfineer, samengesteld volgens onze unieke mixmatch-techniek. Het oppervlak wordt zacht geborsteld, gebeitst en gevernist met een zacht aanvoelende acryl-urethaanverniss. Het resultaat is een aangenaam aanvoelend oppervlak met een goed evenwicht tussen bescherming, natuurlijke touch en exclusieve look.



Wat is mixmatch?

Om een gelijkmatig oppervlak te verkrijgen, zodat verschillende meubelstukken een geheel vormen, wordt houtfineer geselecteerd dat afkomstig is van verschillende bomen en op verschillende wijzen is gesneden. De stukken worden willekeurig samengevoegd tot een vel. Op die manier verkrijgen we de uitstraling van massief hout, zonder de nadelen ervan. Massief hout is immers zwaar en trekt gemakkelijk krom. Elke plaat is anders en past toch bij de rest. Dat zorgt voor meer gebruiksgemak en minder problemen.

DUURZAME OPLOSSING

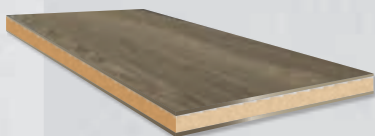
Als vooraanstaande fabrikant van producten op basis van fineer met verschillende merken in Europa, zijn wij ons bewust van onze verantwoordelijkheid op het vlak van milieubehoud. Respect voor de natuur en ecologisch verantwoordelijke handelspraktijken vormen onvoorwaardelijk basisprincipes. Wij zien het belang in van toekomstgericht denken en milieubewust zakendoen.

Voor de productie van Shinnoki gebruiken wij uitsluitend groene energie. Een derde daarvan is afkomstig van de zonnepanelen op het dak van onze productiehal. De rest wordt groen aangekocht bij externe leveranciers. Verder zetten we ons engagement voor duurzame energieproductie kracht bij met onze participatie in het windmolenpark "Grensland" in Menen. Shinnoki optimaliseert het houtgebruik door deze grondstof tot fineer te verwerken. Het resultaat van onze mixmatch-technologie is maximale opbrengst en efficiëntie.

Om te beitsen en te vernissen kiest Decospan voor de milieuvriendelijkste technologie, zonder schadelijke uitstoot. Zowel de MDF-kern als de toplaag in echt houtfineer zijn FSC®-gecertificeerd om te garanderen dat ze afkomstig zijn uit verantwoorde bosbouw. Shinnoki voldoet ook aan de strengste eisen voor binnenluchtkwaliteit. De lijm, de kleurbeits en het vernis waarmee we Shinnoki produceren, bevatten geen ureumformaldehyde of andere schadelijke VOS'en (Vluchtige Organische Stoffen).



SHINNOKI panels



Platen met een kern van hoogstaand MDF

De afgewerkte platen van Shinnoki bestaan uit een toplaag van fineer, een MDF-kern van 18 mm en een tegenlaag voor de stabiliteit. Dit assortiment van fineerhouten platen behoeft geen verdere afwerking. De toepassingsmogelijkheden zijn bijzonder uitgebreid: van keuken tot klerkast in privéwoningen en van kantoor- tot bar- of restaurantafwerking in de projectmarkt.

Dubbelzijdige platen

Deze platen hebben aan beide zijden dezelfde afwerking, met het design en de beschermingstechniek van Shinnoki. Ze worden geleverd met een gemakkelijk te verwijderen transparante folie om de randen te beschermen tijdens het vervoer en de verwerking.

Enkelzijdige platen

Voor toepassingen waarbij slechts een zijde van de plaat altijd zichtbaar is, zijn de enkelzijdige platen van Shinnoki een economisch interessant alternatief. Die platen zijn aan een zijde afgewerkt met het Shinnoki-design. Om de stabiliteit te garanderen, is een tegenlaag nodig. Wij kiezen voor technisch fineer dat zodanig wordt gebeitst en gevernist dat het mooi bij de voorzijde past. Beide zijden zijn voorzien van een beschermende, gemakkelijk te verwijderen folie.

2790 x 1240 x 19 mm

SHINNOKI laminates

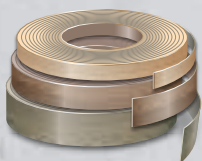


Fineerlaminaat met eindeloos veel mogelijkheden

Het afgewerkte fineerlaminaat van Shinnoki bestaat uit gebeitst en gevernist fineer van echt hout, dat wordt geperst op met fenolhars geïmpregneerd papier. Het resultaat is een stevig en tegelijkertijd licht buigbaar product dat even gemakkelijk kan worden toegepast als decoratief hogedruk-laminaat. Het is ideaal voor bijvoorbeeld binnendeuren en toepassingen die een specifiek type kernmateriaal vereisen. Het vormt dan ook een perfecte aanvulling op de Shinnoki-platen.

2150 x 1000 x 1 mm or 3050 x 1220 x 1 mm

SHINNOKI edge banding



De perfecte randafwerking

Voor een naadloze afwerking van de randen kan u kiezen uit ons assortiment kant-en-klare kantenbanden in verschillende kleuren en stijlen. We beschikken over **ABS-banden** en **fineerbanden**. Met fineerbanden bent u zeker van een verfijnde afwerking, terwijl ABS ideaal is voor intensief gebruikte toepassingen. Op pagina's 68-69 vindt u een volledig overzicht.

Fineer 24 or 48 mm x 100 m

ABS 24 or 48 mm x 50 m

SHINNOKI®

prefinished wood panels

BESCHRIJVING

Gebruiksklare, geborstelde, gebeitste en geverniste platen van houtfineer die geen verdere afwerking behoeven. Verkrijgbaar in 16 verschillende designs die bij alle interieur stijlen passen. De unieke mixmatch-techniek zorgt voor stabiele panelen van hoogstaande kwaliteit die eruitzien als een massieve plaat. Deze techniek voegt fineer van verschillende bomen en met wisselende snijwijzen willekeurig samen. Ook bijpassend afgewerkt fineerlaminaat en kantenbanden zijn beschikbaar.

TOEPASSINGEN

De platen van Shinnoki lenen zich enkel voor interieurtoepassingen. Ze worden vooral gebruikt voor kasten in woningen, kantoren en hotelkamers, keukenkasten, inloopkasten, vast meubilair, onthaalbalies enz... Shinnoki is niet geschikt voor horizontaal gebruik in keukens, badkamers of soortgelijke vochtige ruimtes.

TECHNISCHE DETAILS

PLATEN

- Afmetingen
Lengte 2790 mm; Breedte 1240 mm en Dikte 19 mm
- Samenstelling
Toplaag van gebeitst echt houtfineer met zes lagen AU-verniss, achtereenvolgens aangebracht met een roltechniek en tussentijdse UV-droging; kern van MDF met een hoge dichtheid van 730 kg/m³ en een tegenlaag van fineer. De dubbelzijdige platen zijn aan beide zijden afgewerkt met hetzelfde Shinnoki-design. De enkelzijdige platen hebben een tegenlaag van technisch fineer voor de stabiliteit en om te beschermen tegen vocht. De tegenlaag is gebeitst en gevernist om zo goed mogelijk bij de voorkant te passen.
- Hechting
Decospan gebruikt een HPLT-persprocedure (High Pressure Low Temperature), die voor elke plaat de beste kwaliteit garandeert. De hechting wordt verkregen volgens de DSI-methode, zodat de houtvezels volledig verzadigd zijn en de toplaag stevig wordt verlijmd.
- Afwerking
Gebeitst met watergedragen kleurbeits en beschermd met zes lagen milieuvriendelijke UV-geharde acryl-urethaanverniss (99,5% vaste stoffen), die achtereenvolgens worden aangebracht met een roltechniek en tussentijdse droging; matte afwerking (glansgraad van 10%)
- Bescherming
Verwijderbare, transparante beschermfolie aan beide zijden.
- Verpakking
Enkelzijdige Shinnoki-platen: 25 platen per pak.
Bruto afmetingen per pak: 2800x1250x580 mm.
Bruto gewicht per pak: 1200 kg.
Dubbelzijdige Shinnoki-platen: 15 platen per pak.
Bruto afmetingen per pak: 2800x1250x390 mm.
Bruto gewicht per pak: 720 kg. Als de stempel op de zijkant van de plaat normaal kan gelezen worden is de bovenzijde van de plaat de kant met het Shinnoki-design.

LAMINAAT

- Afmetingen
Het laminaat van Shinnoki is verkrijgbaar in twee maten: 3050x1220x1mm en 2150x1000x1mm.
- Samenstelling
Toplaag van echt houtfineer, geperst op met fenolhars geïmpregneerd papier.
- Afwerking
Gebeitst met watergedragen kleurbeits en beschermd met zes lagen milieuvriendelijke UV-geharde acryl-urethaanverniss (99,5% vaste stoffen), die achtereenvolgens worden aangebracht met een roltechniek en tussentijdse droging; matte afwerking (glansgraad van 10%)
- Verpakking
< 5 stuk = doos
≥ 5 stuk = pallet (plat)

KANTENBAND

Verkrijgbaar als kant-en-klare, door en door gekleurde, niet voorgelijmde fineerband van 0,6 mm of als ABS-band van 1 mm. Beide opties zijn leverbaar in een hoogte van 24 mm of 48 mm. De fineerbanden van 0,6 mm zijn verpakt per rol van 100 m. De kleur en structuur van de ABS-banden zijn afgestemd op de Shinnoki-designs. Ze zijn verkrijgbaar per rol van 50 m.

CORRECTIEPENNEN

Voor kleine correcties aan platen of randen zijn er correctiepenningen in bijpassende kleuren verkrijgbaar.

INSTRUCTIES VOOR OPSLAG, HANTERING EN VERWERKING

Alles over het opslaan, hanteren en verwerken van Shinnoki vindt u op www.shinnoki.com.

ONDERHOUDSTIPS

Shinnoki-platen zijn afgewerkt met 6 lagen acryl-urethaanverniss en zijn dus gemakkelijk te onderhouden. Voor normaal onderhoud volstaat het de platen af te stoffen met een droge, zachte doek. Een licht vochtige doek is ook geschikt, maar dan mag u zeker niet te veel water gebruiken. Het is raadzaam vloeistoflekken zo snel mogelijk op te drogen, zodat er geen vochtplekken ontstaan. Hardnekkig vuil kan worden verwijderd met water en met een mild schoonmaakmiddel of detergent. Gebruik nooit schoonmaakmiddelen op basis van aceton of ethylbutylacetaat. Deze stoffen kunnen permanente vlekken veroorzaken. Ook was en olie kunnen schade veroorzaken.

DUURZAAMHEID

Voor de productie van Shinnoki wordt uitsluitend groene energie gebruikt. In het productieproces wordt geen ureumformaldehyde toegevoegd of andere producten met schadelijke VOS'en (Vluchtige Organische Stoffen). Het MDF en houtfineer zijn uitsluitend afkomstig van verantwoorde bosbouw en zijn FSC®-gecertificeerd. Om de fineerlagen op de platen te lijmen, wordt biologisch opgewekte warmte toegepast.

GARANTIE

Shinnoki is een natuurlijk product dat kan verkleuren bij blootstelling aan UV. Zie www.shinnoki.com voor de garantievoorwaarden.

	Proefmethode	Platen	Laminaat
ALGEMENE EIGENSCHAPPEN			
Afmetingen	EN 14354	2790 x 1240 x 19 mm	2150 x 1000 x 1 mm 3050 x 1220 x 1 mm
Dikte van de toplaag	EN 14354	0,6 mm	0,6 mm
Afwijking totale dikte	EN 14354	≤ 0,5 mm	≤ 0,3 mm
Afwijking haaksheid	EN 324-2	± 2 mm/m	± 5 mm/m
Schoteling in de breedte	EN 14354	2 ‰	5 ‰
Schoteling in de lengte	EN 14354	3 ‰	5 ‰
Interne hechting	EN 319	0,7 N/mm ²	-
Hechting houten toplaag	EN 204/205	> 1 N/mm ²	≥ 1 N/mm ²
Densiteit	EN 323/EN672	730 kg/m ³	1300 kg/m ³
Laagdikte vernis	EN ISO 2808	± 55 µm	± 55 µm
Vochtgehalte	EN 322	5 ‰ - 9 ‰	5 ‰ - 9 ‰
Garantie	Decospan NV	2 jaar	2 jaar
CLASSIFICATIE EIGENSCHAPPEN			
Chemische bestendigheid	EN 423/part 2	klasse 4	klasse 4
Weerstand tegen warme vloeistoffen	EN 12720	klasse 5*	klasse 5*
Weerstand tegen koude vloeistoffen: voedingsmiddelen	EN 12720	klasse 5*	klasse 5*
Weerstand tegen koude vloeistoffen: huishoudproducten - detergent, schoonmaakmiddel, ontsmettingsmiddel - aceton, ethyl butylacetaat, zwarte inkt, zwarte stift	EN 12720	klasse 5* klasse 2*	klasse 5* klasse 2*
EXTRA EIGENSCHAPPEN			
Uitzicht lak	EN 438/2-5	ok	ok
Glansgraad lak	EN 2813	10 ‰ ± 3‰	10 ‰ ± 3‰
Hardheid van de lak	DIN 53154	1,5 N	-
Weerstand tegen indrukken volgens Wegner	EN 438-2/11	≥ 2N	-
Elasticiteit lak	CEN/TC112 (Brinell)	2 Hb	2 Hb
Kleurverandering	EN 105-B02	schaal 6	schaal 6
Kleurstabiliteit	EN 15187	klasse 4	klasse 4
Reflectie	EN 13721	45	45
Weerstand tegen sigaretten	EN 438-2,18	klasse 3	-
Warmtedoorgangs-weerstand	EN 13986	0,16 m ² K/W	-
Warmtegeleidbaarheid	EN 13986	0,11 W/mK	-
Biologische duurzaamheid	EN 335	2	-
Goed beheerde bossen		FSC®	Pure Wood
Weerstand tegen termieten		goed	goed
VEILIGHEIDSEIGENSCHAPPEN			
VOC emissie	EN 664	< 2,1 ‰	< 2,1 ‰
Formaldehyde emissie	E1 (EN 717-1)	E1	E1
Formaldehyde emissie	E1 (EN 717-2)	E1	E1
Afscheiding van weekmakers	EN 665	< 1 ‰	< 2 ‰
PCP (pentachlorophenol)	CEN/TR 14823	< 5 ‰	< 5 ‰

* 5 Geen zichtbare veranderingen

4 Juist waarneembare verandering in glans en kleur

3 Kleine verandering in kleur of glans, de structuur van het getest oppervlak is niet veranderd

2 Sterke markering is zichtbaar, de structuur van het getest oppervlak is grotendeels onbeschadigd

1 Sterke markering zichtbaar, de structuur van het getest oppervlak is veranderd

0 Testoppervlak sterk gewijzigd of vernietigd

SHINNOKI®

prefinished wood panels

Shinnoki est une gamme de panneaux en placage prêts à l'emploi qui sont destinés aux applications intérieures et se caractérisent par des designs contemporains, une qualité haute et constante, une facilité de traitement et un faible coût. Shinnoki offre l'aspect recherché et tous les avantages d'un panneau massif sans en présenter les inconvénients. Les panneaux Shinnoki offrent une qualité uniforme tout en conservant l'aspect naturel et vivant du bois, tant à la vue qu'au toucher. Ils s'adaptent aisément dans tout projet commercial, de vente au détail, hôtelier ou résidentiel et offre des possibilités infinies aux applications de menuiserie telles que armoires de cuisine, penderies et mobiliers de bureau.

La technique mixmatch occupe une place importante dans le concept Shinnoki. En combinant le placage de bois de différents arbres et de tranchages différents, ce procédé permet d'obtenir des surfaces continues sans ruptures visuelles. Il en résulte une qualité uniforme qui ne concède rien à l'aspect vivant du bois.

UNE COUCHE SUPÉRIEURE EN BOIS NATUREL

La couche supérieure de Shinnoki se compose d'une feuille de placage en véritable bois, assemblée selon notre technique unique, le procédé mixmatch. La surface de la feuille est légèrement brossée, teintée et laquée d'une couche d'uréthane salicylate, douce au toucher. Le résultat présente une surface agréable au toucher, offrant un parfait équilibre entre les qualités de protection, de sensation naturelle et d'apparence qui n'appartiennent qu'au bois.



C'est quoi le procédé mixmatch ?

Pour obtenir une surface uniforme à partir de différents panneaux qui doivent former un ensemble homogène, on sélectionne un placage constitué de bois de différents arbres et traités en tranchages divers, assemblés aléatoirement pour former une feuille. On obtient alors un aspect général de bois massif sans connaître ses inconvénients tels que son poids et sa courbure. Chaque panneau est différent mais assorti, ce qui permet plus de facilité d'utilisation et moins de problèmes.

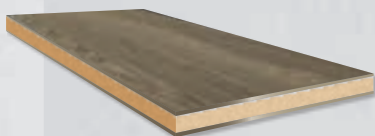
SOLUTION DURABLE

En tant que leader du marché de fabrication des produits de placage disposant de nombreuses succursales en Europe, nous avons conscience de nos responsabilités en termes d'environnement. Nous tenons le respect de la nature associé à des pratiques commerciales qui se veulent respectueuses de l'environnement pour principe fondamental et inconditionnel de notre activité. L'importance d'une prise en considération de l'avenir de la planète et de l'environnement reste au cœur de notre politique commerciale. Pour la production de Shinnoki, nous utilisons uniquement de l'énergie verte. Un tiers de celle-ci provient de panneaux solaires situés sur les toits de nos espaces de production. Les deux tiers restants proviennent de l'achat d'énergie verte. Nous avons, du reste, démontré aussi quel était notre engagement envers une production basée sur une énergie durable en participant au projet du parc éolien de « Grensland » installé à Menin. Shinnoki optimise l'utilisation du bois en traitant cette matière première en feuille de placage. La technologie mixmatch permet d'obtenir un résultat maximal en termes de rendement et d'efficacité.

En ce qui concerne les teintes et vernis, Decospan a opté pour la technologie la plus écologique sans émissions nocives. Tant le support en MDF que la couche supérieure du placage en bois véritable sont certifiés FSC®, permettant de garantir une sylviculture responsable. Shinnoki respecte également les exigences les plus strictes en matière de qualité de l'air intérieur. Les colles, teintures et vernis que nous utilisons pour fabriquer nos produits Shinnoki ne contiennent pas d'urée formaldéhyde ni d'autres COV (composés organiques volatils) nocifs ajoutés.



SHINNOKI panels



Panneaux à cœur MDF de haute qualité

Les panneaux préfinis SHINNOKI sont composés d'une couche supérieure de placage, d'un support de 18 mm en MDF et d'un contrebalancement au dos permettant d'assurer la stabilité du panneau. Cette gamme de panneaux de placage bois ne nécessite aucune finition supplémentaire. Les possibilités d'utilisation sont pratiquement infinies : de la cuisine au dressing dans les habitations privées et des finitions de bureau aux finitions de bar ou restaurant sur le marché des projets immobiliers.

Panneaux à double face

Ces panneaux présentent de chaque côté une finition de conception Shinnoki identique et sont pourvus d'une technologie de protection. Ils sont pourvus d'un film transparent qui s'enlève aisément et assure la protection des panneaux lors du transport et de la manutention.

Panneaux mono-face

Les panneaux Shinnoki mono-face offrent une excellente alternative rentable pour des applications où seul un côté du panneau est constamment visible. Ces panneaux présentent d'un seul côté la finition Shinnoki. Un contrebalancement est nécessaire pour garantir la stabilité du panneau. Nous avons choisi un placage technique qui est teinté et laqué afin d'obtenir un contrebalancement qui s'allie raisonnablement avec la face avant. Les deux côtés sont dotés d'un film protecteur qui s'enlève aisément.

2790 x 1240 x 19 mm

SHINNOKI laminates

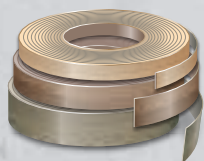


Stratifiés en placage pour des possibilités illimitées

Les stratifiés en placage préfinis de Shinnoki sont composés des feuilles de placage de bois véritable, teintés et laqués, stratifiés en un papier imprégné de résine phénolique. Le résultat est un produit ferme mais toujours légèrement pliable qui peut être appliqué aussi facilement qu'un stratifié décoratif HPL. Il convient parfaitement pour des applications telles que les portes intérieures et les applications où des substrats spécifiques sont nécessaires et viennent donc compléter parfaitement les panneaux Shinnoki.

2150 x 1000 x 1 mm or 3050 x 1220 x 1 mm

SHINNOKI edge banding



La finition parfaite des chants

Pour une finition sans rupture, vous pouvez compter sur notre gamme de placages de chants préfinis en différentes couleurs et styles divers. On peut disposer de bandes ABS comme de bandes de placage. Les chants de placage garantissent une finition raffinée tandis que les bandes ABS conviennent idéalement pour des applications visant un usage intensif. Voir pages 68-69 pour un aperçu complet.

Placage de 24 ou 48 mm x 100 m
ABS 24 ou 48 mm x 50 m

SHINNOKI®

prefinished wood panels

DESCRIPTION

Des panneaux de placage bois prêts à l'emploi, brossés, teintés et laqués ne nécessitent aucune finition supplémentaire.

Disponible dans une gamme de 16 modèles différents, adaptés à tous les styles d'intérieur. La technique unique mixmatch où les placages réalisés à partir de différents arbres sont joints aléatoirement à l'aide de différentes techniques de tranchage permet d'obtenir un panneau stable de haute qualité offrant l'aspect d'un panneau massif. L'appariement des stratifiés plaqués et de placages de chant préfinis est également disponible.

APPLICATIONS

Les panneaux Shinnoki conviennent uniquement à des applications intérieures. Les applications les plus courantes sont les placards de maison, les surfaces frontales d'armoires de cuisine, les dressings, les mobiliers fixes, les comptoirs d'accueil, les armoires de bureau, les placards d'hôtel, etc... Shinnoki n'est pas adapté à une utilisation horizontale dans les cuisines, les salles de bains ou dans des zones humides similaires.

DÉTAILS TECHNIQUES

PANNEAUX

- Dimensions

Longueur 2790 mm; Largeur 1240 mm et Épaisseur 19 mm

- Composition

Couche supérieure de placage en véritable bois teinté et protégé par six couches de d'uréthane acrylate appliquées successivement au rouleau avec durcissement UV intermédiaire, un support MDF à haute densité de 730kg/m³ et un contrebalancement. Ces panneaux présentent des deux côtés une finition au design Shinnoki identique. Les panneaux mono-face présentent un dos de placage technique qui est teinté et laqué en vue d'assurer un assortiment raisonnable avec la belle face avant et permet de garantir la stabilité du panneau et sa protection parfaite contre l'humidité.

- Collage

La procédure de presse HPLT (à haute pression et à basse température) utilisée par Decospan garantit l'obtention de la meilleure qualité pour chaque panneau. Le collage s'effectue selon la méthode DSI, assurant une saturation complète des fibres de bois et permettant dans une large mesure le resserrement de la couche supérieure.

- Finition

Teinté aux colorants à base d'eau et protégé par six couches de vernis d'uréthane acrylate, sans danger pour l'environnement et durci aux UV (99,5 % solides), appliquées successivement au rouleau avec durcissement intermédiaire; Finition mate (10 % brillant)

- Protection

Film de protection transparent amovible sur les deux côtés.

- Conditionnement

Panneaux mono-face: 25 panneaux par paquet.
Dimensions brutes par paquet: 2800 x 1250 x 580 mm.
Poids brut par paquet: 1200 kg. Panneaux double-face: 15 panneaux par paquet. Dimensions brutes par paquet: 2800 x 1250 x 390 mm. Poids brut par paquet: 720 kg. Si le tampon sur le chant du panneau peut être lu normalement, le haut de la plaque est le côté avec la finition de Shinnoki.

STRATIFIÉS EN PLACAGE

- Dimensions

Les stratifiés Shinnoki sont disponibles en deux dimensions: 3050x1220x1mm et 2150x1000x1mm.

- Composition

Couche supérieure de placage en bois véritable stratifié en un papier imprégné d'une résine phénolique.

- Finition

Teinté au moyen de colorants à base d'eau et protégé par six couches de vernis d'uréthane acrylate, sans danger pour l'environnement (99,5 % solides), appliquées successivement au rouleau avec durcissement intermédiaire; Finition mate (10 % brillant)

- Conditionnement

< 5pc. = boîte

≥ 5pc. = palette (plate)

PLACAGE DE CHANTS

Placage de chant de 0,6 mm, non précollé en version préfinie, coloré dans la masse ainsi que placage de chant ABS de 1 mm disponible en modèle préfini. Les deux options se présentent en hauteurs de 24 mm et 48 mm. Les placages des bandes de chant d'une épaisseur de 0,6 mm sont emballés en rouleaux de 100 m. La couleur et la structure des chants ABS concordent avec les designs Shinnoki. Ils sont disponibles en rouleaux de 50 m.

STYLOS CORRECTEURS

Les stylos correcteurs en correspondance de couleurs sont disponibles pour les petites corrections à apporter aux panneaux ou chants.

INSTRUCTIONS DE STOCKAGE, DE MANUTENTION & DE TRAITEMENT

Vous trouverez les instructions relatives au stockage, à la manutention & au traitement de Shinnoki sur le site www.shinnoki.com.

CONSEILS D'ENTRETIEN

Les panneaux Shinnoki sont parachevés de 6 couches de vernis d'uréthane acrylate et sont donc d'un entretien facile. Normalement, l'entretien implique tout au plus l'enlèvement de la poussière au moyen d'un chiffon doux et sec. Un chiffon légèrement humide peut également être utilisé mais veillez à ne pas utiliser trop d'eau. Si des liquides se répandent sur le panneau, il est recommandé de sécher immédiatement la surface afin d'éviter la formation de tâches d'humidité. Les taches tenaces peuvent être enlevées à l'aide d'eau et d'un produit de nettoyage doux ou d'un détergent. N'utilisez jamais un nettoyant à base d'acétone ou d'acétate d'éthyle (éthanoate d'éthyle) car ces substances peuvent laisser des marques indélébiles. La cire et l'huile peuvent également endommager le panneau.

DURABILITÉ

Nous n'utilisons que de l'énergie verte pour la production de Shinnoki. Au cours du processus de production, nous n'ajoutons pas d'urée formaldéhyde ni de substances contenant des composants toxiques COV (composés organiques volatils). Le MDF et le placage bois ne proviennent que d'une sylviculture responsable et sont certifiés FSC®. Lors du collage des couches de placage sur le panneau, nous utilisons une bioénergie pour générer la chaleur.

GARANTIE

Le panneau Shinnoki est un produit naturel, sujet à ce titre à une décoloration par exposition aux rayons UV. Voir www.shinnoki.com pour les conditions de garantie.

	Méthode de test	Panneaux	Stratifiés
CARACTÉRISTIQUES GÉNÉRALES			
Dimensions panneau	EN 14354	2790 x 1240 x 19 mm	2150 x 1000 x 1 mm 3050 x 1220 x 1 mm
Épaisseur couche supérieure placage	EN 14354	0,6 mm	0,6 mm
Tolérance en épaisseur	EN 14354	≤ 0,5 mm	≤ 0,3 mm
Tolérance en équerrage	EN 324-2	± 2 mm/m	± 5 mm/m
Tolérance en planéité en largeur	EN 14354	2 ‰	5 ‰
Tolérance en planéité en longueur	EN 14354	3 ‰	5 ‰
Adhésion interne	EN 319	0,7 N/mm ²	-
Arrachement de surface placage	EN 204/205	> 1 N/mm ²	≥ 1 N/mm ²
Densité	EN 323/EN672	730 kg/m ³	1300 kg/m ³
Épaisseur de la couche de vernis	EN ISO 2808	± 55 µm	± 55 µm
Teneur en humidité	EN 322	5 ‰ - 9 ‰	5 ‰ - 9 ‰
Garantie	Decospan SA	2 ans	2 ans
CARACTÉRISTIQUES DE CLASSIFICATION			
Résistance aux agents chimiques	EN 423/part 2	classe 4	classe 4
Résistance aux liquides chauds	EN 12720	classe 5*	classe 5*
Résistance aux liquides froids: aliments	EN 12720	classe 5*	classe 5*
Résistance aux liquides froids: produits d'entretien ménagers - détergents, produits de nettoyage, désinfectants - acétone, éthyle-butyle acétate, encre noire, marqueur noir	EN 12720	classe 5* classe 2*	classe 5* classe 2*
CARACTÉRISTIQUES SUPPLÉMENTAIRES			
Aspect du vernis	EN 438/2-5	ok	ok
Brillance du vernis	EN 2813	10 ‰ ± 3 ‰	10 ‰ ± 3 ‰
Dureté du vernis	DIN 53154	1,5 N	-
Résistance au choc selon Wegner	EN 438-2/11	≥ 2N	-
Élasticité du vernis	CEN/TC112 (Brinell)	2 Hb	2 Hb
Résistance des couleurs	EN 105-B02	échelle 6	échelle 6
Stabilité des couleurs	EN 15187	classe 4	classe 4
Réflexion	EN 13721	45	45
Résistance aux cigarettes	EN 438-2,18	classe 3	-
Résistance au passage de chaleur	EN 13986	0,16 m ² K/W	-
Conductivité thermique	EN 13986	0,11 W/mK	-
Durabilité biologique	EN 335	2	-
Dégradable		FSC®	Pure Wood
Résistance aux termites		bonne	bonne
CARACTÉRISTIQUES DE SÉCURITÉ			
Diffusion COV	EN 664	< 2,1 ‰	< 2,1 ‰
Teneur en formaldéhyde	E1 (EN 717-1)	E1	E1
Teneur en formaldéhyde	E1 (EN 717-2)	E1	E1
Exsudation des plastifiants	EN 665	< 1 ‰	< 2 ‰
PCP (pentachlorophénol)	CEN/TR 14823	< 5 ‰	< 5 ‰

* 5 Aucun changement visible

4 Léger changement de brillance et de couleur observable

3 Léger changement de couleur ou de brillance ; la structure de la surface testée n'a pas changé

2 Une marque est bien visible; la structure de la surface testée est en grande partie endommagée

1 Une marque est bien visible; la structure de la surface testée a changé

0 La surface de test a subi une modification importante ou a été détruite

SHINNOKI®

prefinished wood panels

Shinnoki ist eine Serie bearbeitungsfertiger Furnierplatten für Innenanwendungen die sich durch zeitgemäße Designs, herausragende und gleichbleibende Qualität, einfache Verarbeitung und eines hervorragenden Preis-Leistungsverhältnisses kennzeichnen. Shinnoki überzeugt durch einen attraktiven Look und die Optik einer Laubholz-Massivholzplatte ohne deren Nachteile. Shinnoki Platten geben mit dem natürlichen und lebendigem Erscheinungsbild von Massivholz eine gleichbleibende Qualität in Optik und Haptik. Sie lassen sich in jedes Gewerbe- Gastronomie und Wohnobjekt integrieren und bieten unbegrenzte Möglichkeiten für Anwendungsbereiche wie Küchen- und Kleiderschränke sowie die Inneneinrichtung von Handel und Büro´s. Bedeutend für den Herstellungsprozess von Shinnoki ist die patentierte Mixmatch Technik. Durch die Kombination aus Furnieren unterschiedlicher Holzstämme und verschiedener Schnitttechniken gewährleistet Shinnoki durchgehende Oberflächen ohne optische Unterbrechungen. Das Ergebnis es eine gleichbleibende Optik ohne Beeinträchtigung des lebendigen Aussehens von echtem Holz.

NUTZSCHICHT AUS NATURHOLZ

Die Nutzschiicht von Shinnoki besteht aus echtem Holz furnier, das mithilfe unserer einzigartigen Mixmatch Technik zusammengefügt wird. Die Oberfläche ist leicht gebürstet, gebeizt und mit einem Softtouch-Acrylat-Urethanlack endbehandelt. Das Ergebnis ist eine Oberfläche mit einer angenehmen Haptik mit optimalen Schutzigenschaften die ein natürliches Gefühl und ein exklusives Erscheinungsbild miteinander vereint.



Was ist Mixmatch?

Um eine gleichmäßige Optik zu erreichen, bei der unterschiedliche Teile des Möbelstücks ein Ganzes bilden wird Furnier unterschiedlicher Stämme in verschiedenen Schnitttechniken ausgewählt und nach der Optik auf eine Trägerplatte aufgebracht. Auf diese Weise entsteht eine optisch massive Holzoberfläche ohne deren Nachteile durch Gewicht und Verzug. Jede Platte ist unterschiedlich und dennoch passend im Gesamtbild. Daraus ergibt sich eine höhere Verarbeitungsfreundlichkeit mit geringem Verschchnitt.

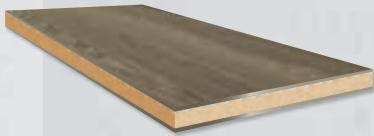
NACHHALTIGE LÖSUNG



Als führender Hersteller von Furniererzeugnissen mit zahlreichen Niederlassungen in Europa sind wir uns unserer Verantwortung im Hinblick auf den Umweltschutz bewusst. Der Respekt vor der Natur und ökologisch fundierte Geschäftspraktiken stellen ein vorbehaltloses Grundprinzip dar. Wir kennen die Bedeutung zukünftiger Herausforderungen und wissen, wie wichtig es ist, umweltbewusst zu handeln. Für die Produktion von Shinnoki wird ausschließlich grüne Energie eingesetzt. Ein Drittel des Stroms stammt aus Solarzellen auf den Dächern unserer Fertigungshalle, den Rest beziehen wir extern als grünen Strom. Auch mit der Beteiligung am „Grensländ“-Windpark in Menen haben wir unser Engagement für die nachhaltige Stromproduktion demonstriert. Bei Shinnoki-Platten wird die Nutzung von Holz durch die Verarbeitung dieses Rohmaterials als Furnier optimiert. Die angewandte Mixmatch-Technologie resultiert in maximalen Ertrags- und Effizienzergebnissen.

Beim Beizen und Lackieren hat sich Decospan für die umweltfreundlichste Technologie ohne schädliche Emissionen entschieden. Sowohl der MDF-Kern als auch die Nutzschiicht aus Echtholz furnier sind FSC®-zertifiziert, um eine verantwortungsvolle Waldwirtschaft zu gewährleisten. Shinnoki erfüllt außerdem die strengsten Anforderungen für Raumluftqualität (Formaldehydemissionen). Mit den von uns verwendeten Klebstoffen, Beizmitteln und Lacken wird sichergestellt, dass Shinnoki kein Urea-Formaldehyd oder sonstige schädlichen VOC (flüchtige organische Verbindungen) enthält.

SHINNOKI panels



Platten mit hochwertigem MDF Kern

Die fertigen Shinnoki Platten werden mit einer Nuttschicht aus Furnier auf eine 18mm MDF Kern sowie einem stabilisierendem Gegenzug auf der Rückseite hergestellt. Shinnoki benötigt keine weitere Bearbeitung. Der Verwendung sind keine Grenzen gesetzt. Von Küchenmöbeln bis zu individuellen Schränken im privaten Bereich sowie Geschäfts-Restaurant- Hotel- und Büroeinrichtungen im professionellen Bereich.

Doppelseitige Platten

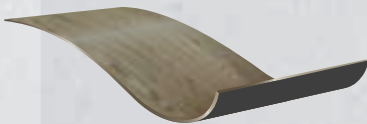
Diese Platten sind beidseitig mit Shinnoki Furnieren sowie mit einer transparenten Schutzfolie versehen. Diese Folie dient zum Schutz der Oberfläche während des Transports und der Bearbeitung. Sie lässt sich nach Einbau einfach entfernen.

Einseitige Platten

Bei Anwendungen bei denen nur eine Seite der Platten sichtbar ist, stellen einseitige Shinnoki Platten eine hervorragende und kostengünstigere Alternative dar. Diese Platten sind auf einer Seite im Shinnoki Design ausgeführt. Um die Stabilität und Verzugsfreiheit zu garantieren wird ein Gegenzug verwendet. Wir haben uns für ein technisches Furnier entschieden welches analog zur Shinnoki Oberfläche gebeizt und lackiert wird. Auch diese Seite ist mit einer einfach zu entfernenden Schutzfolie versehen.

2790 x 1240 x 19 mm

SHINNOKI laminates

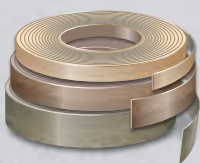


Furnier-Laminat für unbegrenzte Möglichkeiten

Das Oberflächenfertige Shinnoki Furnierlaminat wird analog zu den MDF Platten aus gebeiztem und lackiertem Mixmatch Furnier hergestellt. Das Furnier wird auf eine Phenolharz imprägnierte Papierschicht laminiert. Das Ergebnis ist eine harte aber immer noch flexible Platte die genau so einfach wie ein HPL Laminat verwendet werden kann. Diese Platte eignet sich hervorragend für Innentüren sowie für Anwendungen wie Arbeitsplatten und Fensterbänke. Ebenso kann Shinnoki Laminat auf Trägerplatten mit speziellen Anforderungen laminiert werden.

2150 x 1000 x 1 mm oder 3050 x 1220 x 1 mm

SHINNOKI edge banding



Das perfekte Kantenfinish

Das perfekte Finish für ein nahtloses Design gewährleistet unser komplettes Angebot an Kantenmaterial. Das Programm beinhaltet sowohl **Furnier** wie auch **ABS Kanten**. Die furnierten Kanten gewährleisten eine feine Verarbeitung während die ABS Kanten in intensiv genutzten Anwendungen zum Einsatz kommen. Eine vollständige Übersicht finden Sie auf Seite 68 - 69.

Furnier 24 oder 48 mm x 100 m

ABS 24 oder 48 mm x 50 m

SHINNOKI®

prefinished wood panels

BESCHREIBUNG

Gebrauchsfertige Holzfurnierplatten, gebürstet, gebeizt und lackiert, benötigen keine zusätzliche Verarbeitung. Verfügbar in einer Serie von 16 unterschiedlichen Designs, angepasst an alle Stile, von klassisch bis trendy. Dank der einzigartigen Mixmatch-Technik, bei der Furniere verschiedener Baumarten mit unterschiedlichen Schnitttechniken nach dem Zufallsprinzip zusammengefügt werden, erhält man eine qualitativ hochwertige und stabile Platte mit dem Aussehen von Massivholz. Passendes vorgefertigtes Furnierlaminat und Kantenbänder sind ebenfalls verfügbar.

ANWENDUNGEN

Shinnoki-Platten sind ausschließlich für Anwendungen im Innenbereich geeignet. Die häufigsten Einsatzbereiche sind Innenausbau von Wohnungen, Küchenfronten, Verkleidungen, Einbaumöbel, Empfangsschalter, Büroschränke, Hotelschränke etc... Shinnoki eignet sich nicht für den horizontalen Einsatz in Küchen, Bädern oder ähnlichen Feuchtgebieten.

TECHNISCHE DETAILS

PLATTEN

- Größen

Länge 2.790 mm; Breite 1.240 mm und Dicke 19 mm

- Zusammensetzung

Nutzschicht aus gebeiztem Echtholz furnier mit UV-Schutz mit 6 AU-Lackschichten sequenziell aufgetragen mittels Rolltechnik und Zwischenhärtung; ein MDF-Kern mit einer hohen Dichte von 730kg/m³ und einer Gegenschicht aus Furnier. Die doppelseitigen Platten sind auf beiden Seiten im gleichen Shinnoki-Design ausgeführt. Die einseitigen Platten besitzen einen Rücken aus technischem Furnier, gebeizt und lackiert, um eine entsprechende Übereinstimmung mit der Vorderseite und höhere Stabilität sowie einen perfekten Schutz gegen Feuchtigkeit zu gewährleisten.

- Verbindung

Das von Decospan eingesetzte HPLT-Pressverfahren (hoher Druck bei niedriger Temperatur) gewährleistet maximale Qualität für jede Platte. Die Verbindung wird mit der DSI-Methode durchgeführt, die eine vollständige Sättigung der Holzfasern garantiert und die Nutzschicht sehr stark zusammenzieht.

- Verarbeitung

Mit Farbstoffen auf Wasserbasis gebeizt und mit 6 Schichten umweltfreundlichem Acrylat-Urethan-UV-härtendem Lack überzogen. (99,5 % Feststoffe), sequenziell mittels Rolltechnik und Zwischenhärtung aufgetragen; mattes Finish (10 % Glanzanteil)

- Schutz

Abziehbare transparente Schutzfolie auf beiden Seiten.

- Verpackung

Einseitige Shinnoki-Platten: 25 Platten pro Paket.

Abmessungen je Paket: 2.800 x 1.250 x 580 mm.

Bruttogewicht je Paket: 1.200 kg

Doppelseitige Shinnoki-Platten: 15 Platten pro Paket.

Abmessungen je Paket: 2.800 x 1.250 x 390 mm.

Bruttogewicht je Paket: 720 kg. Wenn der Stempel auf der Seite des Plattes normal gelesen werden kann, ist die Oberseite der Platte die Seite mit dem Shinnoki-Design.

LAMINAT

- Größen

Shinnoki-Laminat ist in zwei Abmessungen erhältlich: 3.050 x 1.220 x 1 mm und 2.150 x 1.000 x 1 mm.

- Zusammensetzung

Nutzschicht aus Echtholz furnier, auf mit Phenolharz imprägniertes Papier laminiert.

- Verarbeitung

Mit Farbstoffen auf Wasserbasis gebeizt und mit 6 Schichten umweltfreundlichem Acrylat-Urethan-UV-härtendem Lack überzogen (99,5 % Feststoffe), sequenziell mittels Rolltechnik und Zwischentrocknung aufgetragen; mattes Finish (10 % Glanzanteil)

- Verpackung

< 5 Stck. = Karton

≥ 5 Stück = Palette (flach)

KANTENBEARBEITUNG

Erhältlich als vorgefertigtes, durch und durch gefärbtes, nicht vorverleimtes 0,6 mm-Furnierkantenband sowie als 1 mm ABS-Kantenband. Beide Optionen werden in der Höhe 24 mm und 48 mm angeboten. Die 0,6 mm Furnierkantenbänder sind auf Rollen von 100 m gewickelt. Farbe und Struktur der ABS-Bänder sind auf die Shinnoki-Designs abgestimmt. Diese sind in Rollen zu 50 m erhältlich.

KORREKTURSTIFTE

Es sind Korrekturstifte in den passenden Farben für Korrekturen von Platten oder Bändern erhältlich.

LAGERUNGS-, HANDHABUNGS- UND VERARBEITUNGSHINWEISE

Für die Lagerung, Handhabung und Verarbeitung von Shinnoki-Platten verweisen wir auf www.shinnoki.com.

PFLEGETIPPS

Shinnoki-Platten sind mit 6 Schichten Acrylat-Urethanlack behandelt und deswegen pflegeleicht. Die normale Pflege umfasst lediglich das Entfernen von Staub mit einem weichen, trockenen Tuch. Es kann auch ein leicht angefeuchtetes Tuch verwendet werden, bitte jedoch nicht zu viel Wasser. Bei verschütteten Flüssigkeiten ist es ratsam, diese sofort abzuwischen, um zu verhindern, dass Feuchtigkeitflecken zurückbleiben. Hartnäckiger Schmutz kann mit Wasser und einem milden Reinigungs- oder Spülmittel entfernt werden. Verwenden Sie niemals ein Reinigungsmittel auf Aceton-Basis oder Ethylbutylacetat; diese Substanzen können Flecken hinterlassen, die nicht mehr entfernt werden können. Auch durch Wachs und Öl können Schäden entstehen.

NACHHALTIGKEIT

Für die Herstellung von Shinnoki-Produkten wird ausschließlich grüne Energie eingesetzt. Während des Produktionsverfahrens wird weder Formaldehyd hinzugefügt noch werden Produkte mit schädlichen VOC (flüssige organische Verbindungen) verwendet. MDF und Holz furnier stammen ausschließlich aus verantwortungsvoller Waldwirtschaft und sind FSC®-zertifiziert. Beim Verleimen der Furnierschichten auf die Platte wird zur Hitzeerzeugung Biostrom eingesetzt.

GARANTIE

Shinnoki ist ein Naturprodukt und verfärbt sich durch die Einwirkung von UV-Strahlen. Die Garantiebedingungen finden Sie unter www.shinnoki.com.

	Testverfahren	Platten	Laminat
ALLGEMEINE EIGENSCHAFTEN			
Abmessung	EN 14354	2790 x 1240 x 19 mm	2150 x 1000 x 1 mm 3050 x 1220 x 1 mm
Stärke Nutzschrift	EN 14354	0,6 mm	0,6 mm
Abweichungstärke	EN 14354	≤ 0,5 mm	≤ 0,3 mm
Abweichungswinkel	EN 324-2	± 2 mm/m	± 5 mm/m
Breitenschüsselung	EN 14354	2 ‰	5 ‰
Längenschüsselung	EN 14354	3 ‰	5 ‰
Querzug Festigkeit	EN 319	0,7 N/mm ²	-
Haftungskraft Nutzschrift	EN 204/205	> 1 N/mm ²	≥ 1 N/mm ²
Dichte	EN 323/EN672	730 kg/m ³	1300 kg/m ³
Lackschichtdicke	EN ISO 2808	± 55 µm	± 55 µm
Feuchtigkeitsgehalt	EN 322	5 ‰ - 9 ‰	5 ‰ - 9 ‰
Garantie	Decospan NV	2 Jahre	2 Jahre
KLASSIFIZIERUNG EIGENSCHAFTEN			
Chemikalienbeständigkeit	EN 423/part 2	Klasse 4	Klasse 4
Beständigkeit gegen heiße Flüssigkeiten	EN 12720	Klasse 5*	Klasse 5*
Beständigkeit gegen kalte Flüssigkeiten: Nahrungsmittel	EN 12720	Klasse 5*	Klasse 5*
Beständigkeit gegen kalte Flüssigkeiten: Haushaltsprodukte - Reinigungsmittel, Reinigungslösung, Desinfektionsmittel - Aceton, ethyl-butylacetat, Stempelfarbe, schwarze Kugelschreiber	EN 12720	Klasse 5* Klasse 2*	Klasse 5* Klasse 2*
ZUSÄTZLICHE EIGENSCHAFTEN			
Oberflächenfehler	EN 438/2-5	ok	ok
Glanzgrad	EN 2813	10 ‰ ± 3 ‰	10 ‰ ± 3 ‰
Lackhärte	DIN 53154	1,5 N	-
Eindruckwiderstand (Wegner)	EN 438-2/11	≥ 2N	-
Lackelastizität	CEN/TC112 (Brinell)	2 Hb	2 Hb
Farbänderung	EN 105-B02	Skala 6	Skala 6
Farbstabilität	EN 15187	Klasse 4	Klasse 4
Reflexionsvermögen	EN 13721	45	45
Widerstand gegen Zigarettenenglut	EN 438-2,18	Klasse 3	-
Wärmedurchlasswiderstand	EN 13986	0,16 m ² K/W	-
Wärmeleitfähigkeit	EN 13986	0,11 W/mK	-
Umweltverträglichkeit	EN 335	2	-
Dauerhaftigkeit des Holzes		FSC®	Pure Wood
Widerstand gegen Termiten		gut	gut
SICHERHEITZEIGENSCHAFTEN			
VOC Reduzierung	EN 664	< 2,1 ‰	< 2,1 ‰
Formaldehydabgabe	E1 (EN 717-1)	E1	E1
Formaldehydabgabe	E1 (EN 717-2)	E1	E1
Weichmacherabgabe	EN 665	< 1 ‰	< 2 ‰
PCP (pentachlorophenol)	CEN/TR 14823	< 5 ‰	< 5 ‰

* 5 Keine sichtbaren Veränderungen
4 Eben erkennbare Änderung in Glanz oder Farbe
3 Leichte Veränderung in Glanz oder Farbe; die Struktur der Prüffläche ist nicht verändert
2 Starke Markierung sichtbar; die Struktur der Prüffläche ist jedoch weitgehend unbeschädigt
1 Starke Markierungen sichtbar; die Struktur der Prüffläche ist verändert
0 Prüffläche stark verändert bzw. zerstört

SHINNOKI®

prefinished wood panels

La gama Shinnoki te ofrece una gran variedad de paneles rechapados listos para su uso en diseños de interior contemporáneos. Los paneles son económicos, de alta calidad y de fácil procesamiento. Esta gama tiene el aspecto y los beneficios deseados de un panel de madera dura y sólida sin ninguna de las desventajas. Los paneles Shinnoki garantizan una calidad uniforme con el aspecto natural y vivo de la madera, tanto para la vista como para el tacto. Son aptos para cualquier proyecto comercial, residencial, de tiendas u hoteles y ofrecen un sinfín de posibilidades para armarios de cocina, vestidores e interiores de oficinas. El saber combinar es muy importante para Shinnoki. Al combinar chapa de madera de distintos árboles con varias técnicas de corte, se obtienen superficies continuas sin interrupciones visibles. El producto final es de calidad uniforme y tiene el aspecto increíble de la madera.

UNA CAPA SUPERIOR DE AUTÉNTICA MADERA

La capa superior de Shinnoki es una lámina de chapa de madera de verdad que se obtiene según nuestra técnica única de combinar. Cepillamos, teñimos y lacamos la madera con un toque de laca de uretano acrilato. El resultado es una superficie agradable al tacto con un equilibrio entre protección, sensación natural y aspecto exclusivo de la madera.



¿Qué significa «combinar»?

Para obtener una superficie uniforme en distintas piezas de muebles, seleccionamos chapas de madera de varios árboles con diversas técnicas de corte y los ensamblamos en una lámina. De este modo obtenemos el aspecto de madera maciza sin los inconvenientes del peso y la curvatura. Los tableros de madera quedan bien entre ellos aunque sean diferentes, lo que hace que sean fáciles de usar y que ocasionen menos problemas.

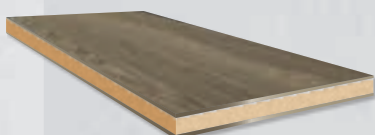
SOLUCIÓN SOSTENIBLE

Como fabricante líder en productos con base de chapas de madera, con varias sucursales en Europa, somos conscientes de nuestra responsabilidad en lo que respecta a nuestro impacto sobre el medio ambiente. El respeto por la naturaleza y el uso de buenas prácticas laborales forman parte de nuestros principios fundamentales e incondicionales. Estamos al tanto de la importancia de pensar en el futuro y de preservar el medio ambiente en todas nuestras actividades comerciales.

Usamos exclusivamente energía verde en la producción de Shinnoki. Un tercio de esta energía proviene de paneles solares que se encuentran en el tejado de nuestra planta de producción. El resto de la energía verde que usamos la adquirimos externamente. También hemos demostrado nuestro compromiso con la producción de energía sostenible al participar en la granja eólica "Grensland" en Menen, Bélgica. En Shinnoki optimizamos el uso de la madera al convertir esta materia bruta en chapas. La tecnología de mezclar y combinar que utilizamos se traduce en máxima producción y eficacia.

Para teñir y lacar, Decosan usa una tecnología que respeta el medio ambiente y no produce emisiones nocivas. Tanto los tableros prensados (MDF) como la capa superior de chapa de madera auténtica están certificados por el Consejo de Administración Forestal (FSC®, por sus siglas en inglés) para garantizar la silvicultura sostenible. En Shinnoki también cumplimos con los requisitos más estrictos de calidad del aire interior (emisiones de formaldehído). Los pegamentos, tinturas y barnices que usamos en Shinnoki no contienen urea-formaldehído ni otros compuestos orgánicos volátiles (COV) nocivos.



SHINNOKI
panels**Paneles prensados (MDF) de alta calidad**

Los paneles prefabricados Shinnoki están constituidos por una capa superior de chapa, un centro de MDF de 18 mm y una capa de contrapeso en la parte dorsal para la estabilidad. Esta gama de paneles rechapados de madera no requiere ningún otro tratamiento. Se pueden utilizar en un sinfín de aplicaciones, desde cocinas hasta armarios en proyectos residenciales y desde oficinas hasta bares o restaurantes en proyectos comerciales.

Paneles de doble cara

Estos paneles tienen el mismo acabado por ambos lados, con el diseño y la tecnología de protección de Shinnoki. Vienen con una película plástica fácil de quitar que protege los tableros durante su envío y manipulación.

Paneles de una sola cara

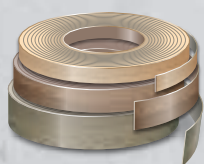
Para aplicaciones en las que se ve constantemente un solo lado del panel. Los paneles Shinnoki de una sola cara son una alternativa rentable. Estos tableros tienen el diseño Shinnoki en una de sus caras. Para garantizar su estabilidad, es necesario una capa de contrapeso. Seleccionamos una chapa técnica que está teñida y lacada para que combine con la parte frontal. Ambos lados tienen una película protectora que se quita fácilmente.

2790 x 1240 x 19 mm

SHINNOKI
laminates**Laminados de chapas de madera con posibilidades ilimitadas**

Los laminados de chapas de madera prefabricados se forman con chapa de madera auténtica teñida y lacada, laminada en un papel impregnado con una resina fenólica. El resultado es un producto firme y flexible que se puede aplicar tan fácilmente como un laminado decorativo de alta presión (HPL, por sus siglas en inglés). Son ideales para aplicaciones como puertas interiores y cuando se requieren sustratos específicos, lo cual hace que se complementen perfectamente con los paneles Shinnoki.

2150 x 1000 x 1 mm or 3050 x 1220 x 1 mm

SHINNOKI
edge banding**El acabado perfecto para cantos**

Para un acabado perfecto, puedes contar con nuestra gama de cantos prefabricados de varios colores y estilos. Ofrecemos **cantos ABS** y **cantos de chapa**. Los cantos de chapa garantizan un acabado refinado mientras que el ABS es ideal para aplicaciones de uso intensivo.

Consulte las páginas 68 y 69 para más detalles.

Chapa 24 o 48 mm x 100 m**ABS 24 o 48 mm x 50 m**

SHINNOKI®

prefinished wood panels

DESCRIPCIÓN

Paneles de chapa de madera cepillada, teñida y lacada listos para usar que no requieren tratamientos adicionales. Están disponibles en una gama de 16 diseños diferentes que se adaptan a todos los estilos, desde clásico hasta moderno y desde roble europeo hasta madera tropical. Gracias a la exclusiva técnica de mezclar y combinar en la que ensamblamos aleatoriamente chapa de distintos árboles con diferentes técnicas de corte, el resultado es un tablero estable de alta calidad que parece un panel de madera sólida. También ofrecemos laminados de chapas prefabricadas y bandas de reborde.

APLICACIONES

Los paneles shinnoki son aptos únicamente para aplicaciones en interiores. Las aplicaciones más comunes son armarios, frontales de cocinas, vestuarios, escritorios en recepciones, armarios de oficina, armarios de hotel, etc... Shinnoki no es adecuado para uso horizontal en cocinas, baños o áreas húmedas similares.

DETALLES TÉCNICOS

PANELES

- Tamaños

Longitud 2790 mm; Anchura 1240 mm y grosor 19 mm

- Composición

Capa superior de chapa de madera auténtica teñida y con protección contra los rayos UV con seis capas de laca AU, aplicada de forma secuencial mediante una técnica de rodamiento y secado intermedia; un núcleo de MDF de alta densidad de 730kg/m³ y una capa de soporte de chapa. Los paneles de doble cara tienen el diseño Shinnoki por ambos lados. Los paneles de una sola cara tienen un soporte de chapa técnico teñido y lacado para garantizar un aspecto parecido a la de la cara frontal, su estabilidad y protección contra la humedad.

- Adherencia

El procedimiento HPLT (alta presión y baja temperatura) utilizado por Decospan garantiza la mejor calidad para cada panel. La adherencia se hace según el método DSI, que garantiza la saturación completa de las fibras de madera y tensa bastante bien la capa superior.

- Acabado

Teñidos con colorantes a base de agua y protegidos con seis capas de barniz secado por UV de uretano acrilato (99,5 % de sólidos), aplicados de forma secuencial mediante una técnica de rodamiento y secado intermedia; acabado mate (10 % de brillo)

- Protección

Película protectora transparente y removible por ambas caras.

- Embalaje

Paneles Shinnoki de una sola cara: 25 paneles por paquete. Dimensiones totales por paquete: 2800 x 1250 x 580 mm. Peso total por paquete: 1200 kg. Paneles Shinnoki de doble cara: 15 paneles por paquete. Dimensiones totales por paquete: 2800 x 1250 x 390 mm. Peso total por paquete: 720 kg. Si el sello en el lado de la placa se puede leer normalmente, la parte superior de la placa es el lado con el diseño de Shinnoki.

LAMINADOS

- Tamaños

Los laminados Shinnoki están disponibles en dos dimensiones: 3050 x 1220 x 1 mm y 2150 x 1000 x 1 mm.

- Composición

Capa superior de chapa de madera auténtica laminada en un papel impregnado con una resina fenólica.

- Acabado

Teñidos con colorantes a base de agua y protegidos con seis capas de barniz secado por UV de uretano acrilato (99,5 % de sólidos), aplicados de forma secuencial mediante una técnica de rodamiento y curación intermedia; acabado mate (10 % de brillo)

- Embalaje

< 5 piezas = caja

≥ 5 piezas = palé (plano)

CANTOS

Disponibles en formato prefabricado, sin y con color, sin pegamento previo en cantos de chapa de 0,6 mm y de bandas de rebordes de ABS de 1 mm. Ambas opciones vienen en 24 mm y 48 mm de altura. Cantos de chapa de enchapado de 0,6 mm vienen en rollos de 100 m. El color y la estructura de las bandas de ABS combinan con los diseños Shinnoki. Están disponibles en rollos de 50 m.

LÁPICES CORRECTORES

Ofrecemos lápices correctores de colores que combinan para pequeñas correcciones en paneles, bandas o bordes.

INSTRUCCIONES DE ALMACENAMIENTO, MANIPULACIÓN Y PROCESAMIENTO

En www.shinnoki.com encontrará todas las instrucciones de almacenamiento, manipulación y procesamiento de Shinnoki.

CONSEJOS DE MANTENIMIENTO

Los paneles Shinnoki tienen 6 capas de laca de uretano acrilato y son fáciles de mantener. El mantenimiento habitual consiste en quitar el polvo con un paño suave y seco. También se puede usar un paño ligeramente húmedo, pero sin usar demasiada agua. Si se derramara algún líquido, es recomendable secar la superficie de inmediato para evitar zonas húmedas. La suciedad más difícil se puede limpiar con algún limpiador o detergente suave y agua. Nunca se deben usar detergentes a base de acetona o acetato de etilbutilo ya que estas sustancias dejan marcas permanentes. La cera y los aceites también pueden ocasionar daños.

SOSTENIBILIDAD

Usamos exclusivamente energía verde en la producción de Shinnoki. Durante el proceso de producción, no agregamos urea-formaldehído ni otros compuestos orgánicos volátiles (COV) nocivos. El MDF y el chapa de madera provienen únicamente de silvicultura sostenible y cuentan con el certificado FSC®. Al pegar las capas de chapa en el panel, usamos bioenergía para generar calor.

GARANTÍA

Shinnoki es un producto natural que puede sufrir decoloración por exposición a los rayos UV. Consulte las condiciones de la garantía en www.shinnoki.com.

	Método de prueba	paneles	laminados
PROPIEDADES GENERALES			
Dimensiones	EN 14354	2790 x 1240 x 19 mm	2150 x 1000 x 1 mm 3050 x 1220 x 1 mm
Grosor de la capa superior	EN 14354	0,6 mm	0,6 mm
Desviación de grosor	EN 14354	≤ 0,5 mm	≤ 0,3 mm
Desviación de cuadratura	EN 324-2	± 2 mm/m	± 5 mm/m
Ahucamiento a lo ancho	EN 14354	2 ‰	5 ‰
Desviación de horizontalidad	EN 14354	3 ‰	5 ‰
Unión interna	EN 319	0,7 N/mm ²	-
Adherencia de la chapa por pegamento	EN 204/205	> 1 N/mm ²	≥ 1 N/mm ²
Densidad	EN 323/EN672	730 kg/m ³	1300 kg/m ³
Barniz de grosor de la capa	EN ISO 2808	± 55 µm	± 55 µm
Contenido de humedad	EN 322	5 ‰ - 9 ‰	5 ‰ - 9 ‰
Garantía	Decospan NV	2 years	2 years
PROPIEDADES DE CLASIFICACIÓN			
Resistencia a agentes químicos	EN 423/parte 2	clase 4	clase 4
Resistencia a líquidos calientes	EN 12720	clase 5*	clase 5*
Resistencia a líquidos fríos: productos alimenticios	EN 12720	clase 5*	clase 5*
Resistencia a líquidos fríos: productos de limpieza - detergentes, productos de limpieza, desinfectantes - acetona, acetato de etilbutilo, tinta negra, pluma negra	EN 12720	clase 5* clase 2*	clase 5* clase 2*
PROPIEDADES ADICIONALES			
Aspecto de la laca	EN 438/2-5	ok	ok
Brillo	EN 2813	10 ‰ ± 3 ‰	10 ‰ ± 3 ‰
Dureza de la laca	DIN 53154	1,5 N	-
Resistencia al impacto según Wegner	EN 438-2/11	≥ 2N	-
Elasticidad de la laca	CEN/TC112 (Brinell)	2 Hb	2 Hb
Fijación del color	EN 105-B02	grado 6	grado 6
Estabilidad del color	EN 15187	clase 4	clase 4
Reflectancia	EN 13721	45	45
Cigarrillo encendido	EN 438-2,18	clase 3	-
Resistencia térmica	EN 13986	0,16 m ² K/W	-
Conductividad térmica	EN 13986	0,11 W/mK	-
Durabilidad biológica	EN 335	2	-
Bosques sostenibles		FSC®	Pure Wood
Resistencia a las termitas		buena	buena
PROPIEDADES DE SEGURIDAD			
Pérdida de COV	EN 664	< 2,1 ‰	< 2,1 ‰
Emisiones de formaldehído	E1 (EN 717-1)	E1	E1
Emisiones de formaldehído	E1 (EN 717-2)	E1	E1
Exudación de plastificantes	EN 665	< 1 ‰	< 2 ‰
PCF (pentaclorofenol)	CEN/TR 14823	< 5 ‰	< 5 ‰

* 5 Ningún cambio visible

4 Cambio apenas visible de brillo y color

3 Leves cambios de brillo y color; la estructura de la superficie evaluada no presentó cambios

2 Se observan grandes marcas; pero en buena parte la estructura de la superficie evaluada no presentó cambios

1 Se observan grandes marcas y la estructura de la superficie evaluada se vio afectada

0 La superficie evaluada experimentó grandes daños o quedó destruida



<p>sandy beaches</p> <p>natural tones</p>		Natural Oak
		Ivory Oak
		Milk Oak
		Chalk Ash
<p>mountain walk</p> <p>grey tones</p>		Desert Oak
		Manhattan Oak
		Granite Walnut
		Dusk Fraké
		Stone Triba
		Mineral Triba
<p>autumn forest</p> <p>earth tones</p>		Frozen Walnut
		Cinnamon Triba
		Smoked Walnut
<p>nightfall</p> <p>dark tones</p>		Stardust Walnut
		Chocolate Oak
		Raven Oak

panels

MDF 2790 x 1240 x 19 mm
4' x 9' x 3/4"

Double-sided Single-sided

laminates

2150 x 1000 x 1 mm
3' x 7' x 1/25"

3050 x 1220 x 1 mm
4' x 10' x 1/25"

edge banding

VENEER

ABS

24 mm
15/16"

48 mm
17/8"

24 mm
15/16"

48 mm
17/8"

Double-sided	Single-sided	2150 x 1000 x 1 mm 3' x 7' x 1/25"	3050 x 1220 x 1 mm 4' x 10' x 1/25"	24 mm 15/16"	48 mm 17/8"	24 mm 15/16"	48 mm 17/8"
S-PA2S-01	S-PA1S-01	S-LAM-01-2150	S-LAM-01-3050	S-ED24-01	S-ED48-01	S-EDA24-01	S-EDA48-01
S-PA2S-02	S-PA1S-02	S-LAM-02-2150	S-LAM-02-3050	S-ED24-02	S-ED48-02	S-EDA24-02	S-EDA48-02
S-PA2S-03	S-PA1S-03	S-LAM-03-2150	S-LAM-03-3050	S-ED24-03	S-ED48-03	S-EDA24-03	S-EDA48-03
S-PA2S-18	S-PA1S-18	S-LAM-18-2150	S-LAM-18-3050	S-ED24-18	S-ED48-18	S-EDA24-18	S-EDA48-18
S-PA2S-04	S-PA1S-04	S-LAM-04-2150	S-LAM-04-3050	S-ED24-04	S-ED48-04	S-EDA24-04	S-EDA48-04
S-PA2S-05	S-PA1S-05	S-LAM-05-2150	S-LAM-05-3050	S-ED24-05	S-ED48-05	S-EDA24-05	S-EDA48-05
S-PA2S-14	S-PA1S-14	S-LAM-14-2150	S-LAM-14-3050	S-ED24-14	S-ED48-14	S-EDA24-14	S-EDA48-14
S-PA2S-10	S-PA1S-10	S-LAM-10-2150	S-LAM-10-3050	S-ED24-10	S-ED48-10	S-EDA24-10	S-EDA48-10
S-PA2S-22	S-PA1S-22	S-LAM-22-2150	S-LAM-22-3050	S-ED24-22	S-ED48-22	S-EDA24-22	S-EDA48-22
S-PA2S-23	S-PA1S-23	S-LAM-23-2150	S-LAM-23-3050	S-ED24-23	S-ED48-23	S-EDA24-23	S-EDA48-23
S-PA2S-19	S-PA1S-19	S-LAM-19-2150	S-LAM-19-3050	S-ED24-19	S-ED48-19	S-EDA24-19	S-EDA48-19
S-PA2S-20	S-PA1S-20	S-LAM-20-2150	S-LAM-20-3050	S-ED24-20	S-ED48-20	S-EDA24-20	S-EDA48-20
S-PA2S-15	S-PA1S-15	S-LAM-15-2150	S-LAM-15-3050	S-ED24-15	S-ED48-15	S-EDA24-15	S-EDA48-15
S-PA2S-21	S-PA1S-21	S-LAM-21-2150	S-LAM-21-3050	S-ED24-21	S-ED48-21	S-EDA24-21	S-EDA48-21
S-PA2S-08	S-PA1S-08	S-LAM-08-2150	S-LAM-08-3050	S-ED24-08	S-ED48-08	S-EDA24-08	S-EDA48-08
S-PA2S-24	S-PA1S-24	S-LAM-24-2150	S-LAM-24-3050	S-ED24-24	S-ED48-24	S-EDA24-24	S-EDA48-24

SHINNOKI®

prefinished wood panels

Decospan nv
Industriezone Grensland
Lageweg 33
8930 Menen - Belgium
T +32 56 52 88 00
E info@shinnoki.com

www.shinnoki.com

© Decospan 2017 - Nothing from this brochure may be reproduced without written prior permission.

Please note that the information in this brochure may be outdated and a new version may already have been issued. That is why we recommend you to always consult our website to download the most recent version. The photos of the different wood species, as shown in this brochure, are a representation of a unique part of wood and are not binding for future deliveries.

Decospan is committed to the continuous improvement of its products and services, therefore the actual products may differ from the products and pictures in this brochure. Decospan disclaims any liability pursuant to the variations that may occur between the products and pictures in this brochure and the actual products. All content in this brochure is for information purposes only and no rights can be obtained therefrom.

The processor is always expected to do an incoming inspection of the products before further processing. Once the processing is started the delivery is considered as accepted.

Special thanks to: RR interior Knokke, Deltalight, Bang & Olufsen Knokke, Dark

