

 **RESOPAL®**



**INFO  
BOOK**

# YOUR IDEAS

## OUR SOLUTIONS



**Angebot freibleibend.**  
Offer is subject to change.

**Die aktuelle Variante des Infobooks finden Sie immer online unter:**  
You will always find the latest version of the Infobook online at:

**[www.resopal.de/infobook](http://www.resopal.de/infobook)**

## DAS RICHTIGE PRODUKT FÜR JEDE ANWENDUNG

### THE RIGHT PRODUCT FOR EVERY APPLICATION

Wählen Sie das richtige Produkt, das Ihren Anforderungen entspricht:

**Hochdrucklaminat, Verbundelemente** (HPL verklebt auf einem Trägerwerkstoff) und **Kompakt HPL** (dicke HPL-Platte) sind aufgrund ihrer erhöhten Robustheit und Langlebigkeit besonders für stark frequentierte Bereiche geeignet.

**Faced Boards** sind eine kosteneffiziente, solide Wahl für Anwendungen mit geringerer Beanspruchung.

Speziell für Bäder und sanitäre Anlagen ist **RESOPAL SpaStyling®** entwickelt: die fugenarme, pflegeleichte und leicht zu verarbeitende Alternative zu traditionellen Fliesen.

Chose the right product that suits your needs:

**High Pressure Laminate, Compact Laminate** (thick HPL panel) and **Bonded Boards** (HPL applied on a substrate) are especially suitable for high-traffic areas due to increased robustness and durability.

**Faced Boards** are a cost-efficient, solid choice for applications with less wear.

**RESOPAL SpaStyling®** has been specially developed for bathrooms and sanitary facilities: the low-gap, easy-care and easy-to-process alternative to traditional tiles.

**LANGLEBIG, WIDERSTANDSFÄHIG UND HYGIENISCH**  
HPL zur Klebung auf verschiedenen Trägerwerkstoffen  
**DURABLE, LONG-LASTING AND HYGIENIC**  
HPL to apply to various substrates

- RESOPAL® HPL
- RESOPAL® HPL Colour
- RESOPAL® HPL Pure White
- RESOPAL® Real Metal
- RESOPAL® Magnetic
- Motiv in RESOPAL®
- RESOPAL® HPL Traceless
- RESOPAL® HPL Traceless Premium
- RESOPAL® HPL Creative Selection



Abriebfest\*  
Abrasion-resistant\*



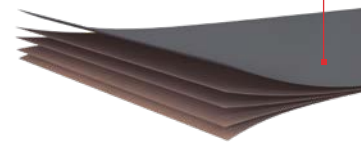
Leicht zu reinigen  
Easy to clean



Stoßfest\*\*  
Impact-resistant\*\*

### Hochdrucklaminat HPL

#### High Pressure Laminate HPL



\* kann je nach Produktkategorie abweichen | may vary depending on product category  
\*\* abhängig von der Dicke des HPL und des Trägers | dependant upon thickness of HPL and substrate

**GANZHEITLICHE LÖSUNG**  
100% wasserfest  
**HOLISTIC SOLUTION**  
100% waterproof

- RESOPAL SpaStyling® Boards
- RESOPAL SpaStyling® Shower Elements



Feuchtebeständig  
Moisture-resistant



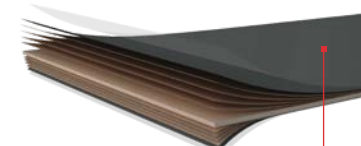
Abriebfest  
Abrasion-resistant



Leicht zu reinigen  
Easy to clean

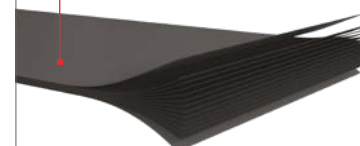
### SpaStyling | Nassraum-Elemente

#### SpaStyling | Wet room elements



### Kompakt HPL

#### Compact HPL



**DICHTES UND VIELSEITIG EINSETZBARES MATERIAL**  
Dicke HPL-Platte, unbehandelte Kanten, freistehend wenn  $\geq 6$  mm  
**THICK, VERSATILE MATERIAL**  
Thick HPL panels, untreated edges, free-standing if  $\geq 6$  mm



Feuchtebeständig  
Moisture-resistant



Leicht zu reinigen  
Easy to clean



Stoßfest  
Impact-resistant



UV-Beständigkeit  
UV resistance

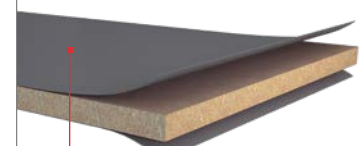


Witterungsbeständig  
Weatherproof

- RESOPAL® Compact
- RESOPAL® Compact Colour
- RESOPAL® Compact Traceless
- RESOPAL® Compact Traceless Premium
- RESOPAL® Compact Creative Selection
- RESOPAL® Compact Pure White

**Außenanwendung | Exterior use:**

- RESOPAL®
- Motiv in RESOPAL®
- RESOPAL® X-Line



Einfache Verarbeitung  
Easy to machine



Leicht zu reinigen  
Easy to clean

### Direktbeschichtete Platten

#### Melamine-Faced Board | Faced Board

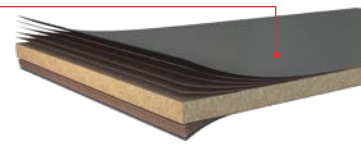
**DEKORATIV UND KOSTENEFFIZIENT**  
Einfache Verarbeitung, Platten sofort einsatzbereit  
**DECORATIVE AND COST-EFFECTIVE**  
Easy to machine, panels come ready to use

- RESOPAL® MFB
- RESOPAL® Traceless Faced Board

### Verbundelemente

#### Bonded Boards

Alle Dekore sind auch als Verbundelemente erhältlich  
All decors are also available as bonded boards



Abriebfest  
Abrasion-resistant



Leicht zu reinigen  
Easy to clean



Stoßfest  
Impact-resistant

**SERVICE UND EFFIZIENZ**  
HPL auf verschiedene Trägerwerkstoffe geklebt  
**SERVICE AND EFFICIENCY**  
Easy to machine, panels come ready to use

- RESOPAL® Bonded Boards

# INFO BOOK

## INHALT CONTENT

- 02 **PRODUKTÜBERSICHT**  
PRODUCT OVERVIEW
- 05 **LAGERPROGRAMM**  
STOCK RANGE
- 12 **BESTELLPROGRAMM**  
MAKE TO ORDER RANGE
- 20 **TECHNISCHE ÜBERSICHT**  
TECHNICAL DETAILS
- 22 **WEITERE DOKUMENTE**  
ADDITIONAL DOCUMENTS
- 24 **SERVICE**  
SERVICE

## LAGERPROGRAMM STOCK RANGE

- Lieferbereitstellung ab Werk: 2 Arbeitstage
- Ready for dispatch ex works: 2 working days

DEKOR DECOR	DEKOR- NUMMER DECOR NUMBER	OBER- FLÄCHE TEXTURE	DEKOR DECOR	NCS CODE NCS CODE	RAL RAL	HPL			SPASTYLING BOARD	MFB		
						STANDARD	TRACELESS	DOORS				
						3.050 x 1.320	3.050 x 1.220	3.050 x 1.320	2.180 x 915 2.180 x 1.020 2.180 x 1.320	2.350 x 1.320	3.050 x 1.320	2.800 x 2.070
						0,8	0,8	0,8	0,8	0,8	7,8	19
						P	S		S	S	S	S
						1	1	1	1	1	2	14 <sup>2</sup>
<b>RESOPAL® COLOURS</b>												
	0104	60	TRAFFIC WHITE	S 0502-R50B								
	0105	60	PEARL WHITE	S 0603-G80Y	9010							
	0112	60	IVORY	S 0505-G80Y								
	0120	60	TRANSITION	S 1500-N	7047							
	0134	VE	IRON GREY	S 6502-B	7012							
	0135	60	RAIN	S 1002-G	7035							
	0140	60	DAWN	S 1002-Y	9002							
	0141	60	PEARL GREY	S 3005-R80B	7040							
	0147	60	AFFINITY	S 2005-Y30R	0958010							
	0147	VE	AFFINITY	S 2005-Y30R	0958010							
	0148	60	ASH GREY	S 4500-N	7004							
	0148	TB	ASH GREY	S 4500-N	7004							
	0148	TP	ASH GREY	S 4500-N	7004			1				
	0148	VE	ASH GREY	S 4500-N	7004							
	0150	60	TIN	S 4502-Y	7030							
	0160	60	SILVER GREY	S 2000-N	7035							
	0160	VE	SILVER GREY	S 2000-N	7035							
	0164	TP	JURA GREY	S 2000-N	7035			1				
	0168	60	AZUL	S 2005-R70B	2608005							
	0179	60	ARCTIC WHITE	S 0603-R80B	9003							
	0179	VE	ARCTIC WHITE	S 0603-R80B	9003							
	0188	TB	COOL WHITE	S 0502-R50B	9003							
	0188	TP	COOL WHITE	S 0502-R50B	9003			1				
	0300	60	INFINITY	S 2570-Y90R	3001							
	0311	60	MARSALA	S 6030-Y80R	3009							
	0312	60	BURGUNDY	S 6020-R20B	3603020							
	0314	60	PAPRIKA	S 2070-Y70R	2001							
	0316	60	RED CHERRY	S 2570-Y90R	3001							
	0317	TP	PURE POWDER	S 0804-Y30R	9001			1				
	0317	VE	PURE POWDER	S 0804-Y30R	9001							
	0318	60	ROSY	S 1010-Y80R								
	0321	TP	BURNT ORANGE	S 4040-Y80R	8004			1				
	0321	VE	BURNT ORANGE	S 4040-Y80R	8004							
	0335	60	ORANGE	S 1070 Y50R	2011							
	0340	60	ZINNIA	S 3050-Y50R	8023							
	0413	60	CITRUS	S 0520-G90Y	0959030							
	0422	60	GINSTER	S 1060-Y10R	0808080							
	0424	60	CEYLON	S 1050-Y30R	1017							
	0425	60	PRIMROSE	S 1050-G90Y	0958080							
	0426	60	SUNFLOWER	S 2060-Y10R	1032							
	0439	60	SUNNY	S 0510-Y10R	0959020							
	0441	60	CORN	S 0520-Y30R	0709020							
	0446	60	GOLD	S 0530-Y20R	0859030							
	0455	60	LEMON PEEL	S 0560-G90Y	1016							
	0465	60	OCHRE	S 4030-Y30R	0705030							
	0515	60	BEIGE POWDER	S 1505-Y20R	1013							
	0520	60	BEAVER	S 7010-Y70R	8014							
	0531	60	SILICA	S 3005-Y20R	7032							
	0536	60	GRAVEL	S 3005-Y50R	0856010							
	0536	TP	GRAVEL	S 3005-Y50R	0856010			1				
	0536	VE	GRAVEL	S 3005-Y50R	0856010							
	0538	TB	SOFT POWDER	S 2005-Y50R	0808005							
	0538	TP	SOFT POWDER	S 2005-Y50R	0808005			1				
	0539	60	MUDDY GREY	S 4010-Y10R	0806020							
	0542	VE	DUSTY EARTH	S 3010-Y60R	0507020							

P = Postformbar Postforming  
S = Standard Standard  
Die Angaben zu RAL- und NCS-Codes sind Annäherungswerte. Änderungen vorbehalten.  
The indicated RAL and NCS codes are approximate. Changes allowed.

1) Nicht postformbar.  
1) Postforming not possible.  
2) 14 = 1 Palette; geringere Stückzahl (ab 4 Stück) erhältlich als Bestellprogramm, Lieferzeit 15 Werktage.  
2) 14 = 1 pallet, lower MOQ (min. 4 boards) available as make to order, delivery time 15 working days

**LAGERPROGRAMM**  
STOCK RANGE

- Lieferbereitstellung ab Werk: 2 Arbeitstage
- Ready for dispatch ex works: 2 working days

FORMATE (mm) SIZES (mm)	HPL					SPASTYLING BOARD	MFB
	STANDARD	TRACELESS	DOORS				
	3.050 x 1.320	3.050 x 1.220	3.050 x 1.320	2.180 x 915 2.180 x 1.020 2.180 x 1.320			
DICKE (mm) THICKNESS (mm)	0,8	0,8	0,8	0,8	0,8	7,8	19
QUALITÄT QUALITY	P	S		S	S	S	S
MINDEST-BESTELLMENGE MINIMUM ORDER QUANTITY	1	1	1	1	1	2	14 <sup>2</sup>

DEKOR DECOR	DEKOR-NUMMER DECOR NUMBER	OBER-FLÄCHE TEXTURE	DEKOR DECOR	NCS CODE NCS CODE	RAL RAL					
<b>RESOPAL® COLOURS</b>										
	0546	TP	TERRA GREY	S 7502-Y	7022			• <sup>1</sup>		
	0546	VE	TERRA GREY	S 7005-Y20R	7022	•			•	•
	0547	60	CHOCOLATE	S 8005-Y20R	0602005	•			•	•
	0565	60	ANTILOPE	S 3010-Y40R	0607020	•				
	0600	60	BUTTON	S 2050-G20Y	1406050	•			•	•
	0602	60	PETROL	S 2010-B50G	2108010	•			•	•
	0603	60	LIME	S 1020-G50Y		•				
	0607	60	SAGE GREEN	S 3010-G10Y		•				
	0611	TP	MIDNIGHT GREEN	S 7502-G	6012			• <sup>1</sup>		
	0611	VE	MIDNIGHT GREEN	S 8005-B80G	6012	•			•	•
	0614	VE	CHALK GREEN	S 4010-G30Y	1306010	•			•	•
	0617	60	BERGAMOT	S 1050-G70Y	1008060	•			•	•
	0625	60	MAY GREEN	S 3040-G90Y	0856050	•				
	0626	60	SPRING	S 1030-G40Y	1208030	•				
	0630	60	JARDIN	S 4050-G10Y	6001	•				
	0631	60	ABSINTH	S 0530-G60Y	1109035	•				
	0634	60	DELICIOUS	S 1040-G60Y	1108050	•				
	0639	60	CARAMBOLA	S 2060-G70Y	1007060	•				
	0640	60	KIWI	S 4050-G70Y	1005050	•				
	0665	60	MOSS	S 5020-G70Y	1005020	•				
	0667	60	MINT	S 1010-G60Y	1209010	•				
	0670	60	JADE	S 1515-B80G	1708010	•				
	0712	60	BLUE VELVET	S 5030-R80B	5000	•			•	•
	0716	VE	CELESTIAL BLUE	S 3010-R80B	2507010	•			•	•
	0717	TP	ETERNAL BLUE	S 8005-R80B	5008			• <sup>1</sup>		
	0717	VE	ETERNAL BLUE	S 8005-R80B	5008	•			•	•
	0724	60	AQUA	S 0510-R90B		•				
	0741	60	LILAC	S 3020-R30B	4009	•				
	0743	60	PACIFIC	S 2050-R90B	5012	•				
	0744	60	AZUR	S 2030-R80B	2607020	•				
	0760	60	COBALT	S 4050-R80B	5010	•			•	•
	0763	60	ARA	S 1020-R80B	2608015	•			•	•
	0767	60	MAJESTIC	S 5040-R70B	2803035	•				
	0777	60	CORNFLOWER	S 8010-R70B	5011	•				
	0781	60	SOIREE	S 6020-R80B	2703020	•				
	0792	60	PLUM	S 4050-R20B	4004	•				
	0901	60	BLACK	S 9000-N	8022	•			•	•
	0901	CS	BLACK	S 9000-N	8022	•				
	0901	TB	BLACK	S 8500-N	8022					•
	0901	TP	BLACK	S 8500-N	8022			• <sup>1</sup>		
	0901	VE	BLACK	S 9000-N	8022	•			•	•
	0921	60	PEPPER	S 8500-N	7021	•			•	•
	0923	60	PEBBLE	S 6500-N	7039	•			•	•
	0995	TP	ELEPHANT	S 6502-B	7012			• <sup>1</sup>		
	1503	60	PUTTY	S 1505-Y10R	1008010	•				
	1511	60	MANDARIN RED	S 2070-Y80R	3033	•				
	6001	60	ULTRA WHITE	S 0603-R80B	9003	•				
	9402	60	DAZZLING WHITE	S 1005-R90B	2609005	•			•	•
	9410	TB	NEUTRAL WHITE	S 0500-N	9016					•
	9410	TP	NEUTRAL WHITE	S 0500-N	9016			• <sup>1</sup>		•
	9417	60	SNOW WHITE	S 0500-N	9016	•			•	•
	9417	EM	SNOW WHITE	S 0500-N	9016					•
	9417	VE	SNOW WHITE	S 0500-N	9016	•			•	•
	9429	60	PARROT	S 2050-G40Y	1107060	•				
	9440	60	NAVY	S 7020-R80B	5013	•				
	9450	60	TEAL	S 5040-B10G	2203030	•				
	9497	60	ULTRAMARINE	S 3060-R80B	2604040	•				
	9501	60	CORAL	S 2040-Y80R	0407040	•				
	10542	60	STORM	S 6502-B	2604005	•			•	•

**LAGERPROGRAMM**  
STOCK RANGE

- Lieferbereitstellung ab Werk: 2 Arbeitstage
- Ready for dispatch ex works: 2 working days

FORMATE (mm) SIZES (mm)	HPL					SPASTYLING BOARD	MFB
	STANDARD	TRACELESS	DOORS				
	3.050 x 1.320	3.050 x 1.220	3.050 x 1.320	2.180 x 915 2.180 x 1.020 2.180 x 1.320			
DICKE (mm) THICKNESS (mm)	0,8	0,8	0,8	0,8	0,8	7,8	19
QUALITÄT QUALITY	P	S		S	S	S	S
MINDEST-BESTELLMENGE MINIMUM ORDER QUANTITY	1	1	1	1	1	2	14 <sup>2</sup>

DEKOR DECOR	DEKOR-NUMMER DECOR NUMBER	OBER-FLÄCHE TEXTURE	DEKOR DECOR	NCS CODE NCS CODE	RAL RAL					
<b>RESOPAL® COLOURS</b>										
	10622	60	EBONY	S 8000-N	7024	•			•	•
	10622	VE	EBONY	S 8000-N	7024	•			•	•
	10630	TB	ANTHRACITE	S 8000-N	7024					•
	10630	TP	ANTHRACITE	S 8000-N	7024			• <sup>1</sup>		
	1500N	60	SOFT GREY	S 2002-Y	7044	•			•	•
	D14	60	PORT	S 5040-R	3032	•			•	•
	D73	60	PEWTER	S 4502-B	7001	•			•	•
	D90	60	NORTH SEA	S 5502-G	7037	•			•	•
	D91	60	SLATE GREY	S 7502-Y	7022	•			•	•
	D92	60	DOVE GREY	S 3500-N	7036	•			•	•
	D96	60	SHADOW	S 5005-Y20R	7006	•			•	•
	D96	TP	SHADOW	S 5005-Y20R	7006			• <sup>1</sup>		
	D96	VE	SHADOW	S 5005-Y20R	7006	•			•	•
	D319	60	BLUE ICE	S 2020-R90B	2507010	•				
	D351	60	TYROL GREEN	S 3040-B50G	5018	•				
	D354	60	DESIGNER WHITE	S 0502-G	9003	•			•	•
	D354	CS	DESIGNER WHITE	S 0502-G	9003	•				
	D362	60	NILE GREEN	S 2020-B70G	6027	•				
	D378	60	CLEAR TEAL	S 3020-B50G	6034	•			•	•
	D391	60	CLOUD	S 1005-R80B		•				
	D403	60	WHITE SAND	S 1005-Y	1013	•				
	D414	60	SHOGUN	S 3020-R90B	2506015	•			•	•
	D416	60	BLUE BONNET	S 3040-R80B	2605030	•			•	•
	D419	60	LAGOON	S 4030-B30G	2105020	•			•	•
	D421	60	MIDORI	S 6030-B70G	6004	•			•	•
	D431	60	ALABASTER	S 0603-Y40R	0759205	•			•	•
	D432	60	CASHMERE	S 1005-Y50R	0609005	•				
	D435	60	PONGEE	S 0907-Y10R	1015	•			•	•
	D443	60	TIBETAN JADE	S 5030-B50G	1904030	•				
	D451	60	FIESTA REEF	S 3060-R10B	4002	•				
	D472	60	BALI BLUE	S 2030-R70B	2806030	•				
	D473	60	DELFT	S 4040-R80B	2804040	•				
	D475	60	BALTIC SEA	S 5020-R90B	5014	•			•	•
	D478	60	AMAZON	S 4005-Y20R	1006010	•				
	D483	60	YELLOW	S 0560-Y	1018	•			•	•

P = Postformbar Postforming  
S = Standard Standard  
Die Angaben zu RAL- und NCS-Codes sind Annäherungswerte. Änderungen vorbehalten.  
The indicated RAL and NCS codes are approximate. Changes allowed.

1) Nicht postformbar.  
1) Postforming not possible.  
2) 14 = 1 Palette; geringere Stückzahl (ab 4 Stück) erhältlich als Bestellprogramm, Lieferzeit 15 Werktage.  
2) 14 = 1 pallet, lower MOQ (min. 4 boards) available as make to order, delivery time 15 working days

## LAGERPROGRAMM STOCK RANGE

- Lieferbereitstellung ab Werk: 2 Arbeitstage
- Ready for dispatch ex works: 2 working days

DEKOR DECOR	DEKOR- NUMMER DECOR NUMBER	OBER- FLÄCHE TEXTURE	DEKOR DECOR
----------------	-------------------------------------	----------------------------	----------------

	HPL					SPASTYLING BOARD	MFB
	STANDARD	TRACELESS	DOORS				
FORMATE (mm) SIZES (mm)	3.050 x 1.320	3.050 x 1.220	3.050 x 1.320	2.180 x 915 2.180 x 1.020 2.180 x 1.320	2.350 x 1.320	3.050 x 1.320	2.800 x 2.070
DICKE (mm) THICKNESS (mm)	0,8	0,8	0,8	0,8	0,8	7,8	19
QUALITÄT QUALITY	P	S		S	S	S	S
MINDEST- BESTELLMENGE MINIMUM ORDER QUANTITY	1	1	1	1	1	2	14 <sup>2</sup>

### RESOPAL® WOODS

	3044	EM	ESSENTIAL LARGE B	•					
	4005	WH	CHALET OAK	•					
	4006	60	NOCE SAVINELLI	•			•		
	4007	60	NOCE VERO	•					
	4017	EW	BRERA WALNUT	•			•		
	4018	EW	TORONTO ELM	•					
	4019	EW	MICHIGAN ELM	•					
	4022	EM	ARCTIC PINE	•					
	4022	EW	ARCTIC PINE	•					
	4023	60	ESSENTIAL LARGE A QUER	•			•		
	4023	EM	ESSENTIAL LARGE A QUER	•					
	4037	EM	SAKURA CHERRY	•			•		
	4055	EM	ESSENTIAL LARGE A	•					
	4055	EW	ESSENTIAL LARGE A	•					
	4067	EW	TALLINN ASH	•			•		
	4068	60	NIGHT ASH	•					
	4069	EW	BERGEN ASH	•					
	4072	EM	ESSENTIAL LIGHT BEECH	•					
	4073	EM	ESSENTIAL BEECH	•					
	4076	EM	ESSENTIAL OAK	•					
	4076	EW	ESSENTIAL OAK	•			•		
	4080	EM	SUNDAY OAK	•					
	4080	EW	SUNDAY OAK	•					
	4081	EW	GLEN OAK	•			•		
	4082	EW	TUNDRA OAK	•			•		
	4083	EW	HONEY OAK	•			•		
	4084	EW	CORNWALL OAK	•					
	4085	EW	BLACK OAK	•			•		
	4085	TB	BLACK OAK	•					•
	4085	TP	BLACK OAK	•					
	4085	VE	BLACK OAK	•		• <sup>1</sup>			
	4103	60	TAUERN LARCH	•			•		
	4104	60	VISBY MAPLE	•					
	4104	EM	VISBY MAPLE	•					
	4105	FW	PLANE MARKED MAPLE	•					
	4109	60	PIAVE CHERRY	•			•		
	4109	WH	PIAVE CHERRY	•					
	4110	60	WENGE NAKURU	•			•		
	4110	WH	WENGE NAKURU	•					
	4116	WH	DELICIOUS OAK	•					
	4118	EM	NOVARA ELM	•					
	4123	WH	COTTAGE PINE	•					
	4128	EW	AMARENA CHERRY	•			•		
	4128	WH	AMARENA CHERRY	•					
	4134	EM	MISSISSIPPI PINE	•					•
	4144	EM	WHITE WOOD	•					
	4144	EW	WHITE WOOD	•			•		
	4145	EM	CREME WOOD	•					
	4147	EM	CANDY WOOD	•					
	4147	EW	CANDY WOOD	•			•		
	4148	EM	SOIL WOOD	•					
	4148	EW	SOIL WOOD	•			•		
	4161	WH	MYSTIC PINE	•					
	4164	EM	COUNTRY OAK	•					•
	4165	EW	SOLANO OAK	•			•		
	4165	WH	SOLANO OAK	•					

## LAGERPROGRAMM STOCK RANGE

- Lieferbereitstellung ab Werk: 2 Arbeitstage
- Ready for dispatch ex works: 2 working days

DEKOR DECOR	DEKOR- NUMMER DECOR NUMBER	OBER- FLÄCHE TEXTURE	DEKOR DECOR
----------------	-------------------------------------	----------------------------	----------------

	HPL					SPASTYLING BOARD	MFB
	STANDARD	TRACELESS	DOORS				
FORMATE (mm) SIZES (mm)	3.050 x 1.320	3.050 x 1.220	3.050 x 1.320	2.180 x 915 2.180 x 1.020 2.180 x 1.320	2.350 x 1.320	3.050 x 1.320	2.800 x 2.070
DICKE (mm) THICKNESS (mm)	0,8	0,8	0,8	0,8	0,8	7,8	19
QUALITÄT QUALITY	P	S		S	S	S	S
MINDEST- BESTELLMENGE MINIMUM ORDER QUANTITY	1	1	1	1	1	2	14 <sup>2</sup>

### RESOPAL® WOODS

	4166	EW	VALLEY OAK	•					
	4166	WH	VALLEY OAK	•					
	4167	WH	DIEGO OAK	•					
	4168	EW	PABLO OAK	•					
	4168	WH	PABLO OAK	•					
	4176	EW	SOL OAK	•			•		
	4183	EM	SUGAR BEECH	•					
	4184	60	SOL OAK QUER	•			•		
	4209	60	OTTAWA MAPLE	•			•		
	4209	EM	OTTAWA MAPLE	•					
	4228	EM	SILVER OAK	•					
	4228	WH	SILVER OAK	•					•
	4232	EM	NOCE LYON	•					
	4232	EW	NOCE LYON	•					
	4235	EW	MAGAS OAK	•			•		
	4235	WH	MAGAS OAK	•					
	4260	60	NOCE LUGO	•					
	4289	FW	VINTAGE OAK	•					
	4301	60	PLATIN BEECH	•					
	4303	EW	VENTURA ELM	•			•		
	4303	VE	VENTURA ELM	•			•	•	
	4306	60	GLOBAL BEECH	•			•		
	4325	EM	ETERNAL CHERRY	•					
	4325	EW	ETERNAL CHERRY	•			•		
	4326	60	MORELLO CHERRY	•					
	4332	EM	MONO DELUXE	•					
	4332	EW	MONO DELUXE	•			•		
	4335	WH	MOUNTAIN LODGE	•					
	4338	EW	WINTER PINE	•			•		
	4339	EW	SILVER PINE	•					
	4344	EW	RUSTIC OAK	•					
	4353	60	FJORD BIRCH	•			•		
	4356	60	HEART APPLE	•					
	4360	WH	REAL ASH	•					
	4367	60	SUN MAPLE	•			•		
	4367	EM	SUN MAPLE	•					
	4369	60	AMBIENT MAPLE	•					
	4370	EM	DISPLAY MAPLE	•					
	4388	60	CONCEPT OAK	•					
	4393	60	COCO BOLO	•			•		
	4397	60	MACASSAR	•					
	4402	60	GOTLAND CHERRY QUER	•					
	4414	60	FINN OAK	•					
	4414	EW	FINN OAK	•			•		
	4447	EM	NOCE ROMANTICA	•					
	4448	EM	UNIQUE ELM	•					
	4452	60	NOCE PRALINE	•					
	4452	EW	NOCE PRALINE	•			•		
	4461	60	GUADINA OAK QUER	•			•		
	4461	FW	GUADINA OAK QUER	•					
	4463	FW	AVIAN CHERRY QUER	•					
	4470	EW	SOFT ELM	•			•		
	4470	FW	SOFT ELM	•					
	4485	WH	DUBAI EBONY	•					

P = Postformbar Postforming  
S = Standard Standard

1) Nicht postformbar.  
1) Postforming not possible.

2) 14 = 1 Palette; geringere Stückzahl (ab 4 Stück) erhältlich als Bestellprogramm, Lieferzeit 15 Werktage.  
2) 14 = 1 pallet, lower MOQ (min. 4 boards) available as make to order, delivery time 15 working days

## LAGERPROGRAMM STOCK RANGE

- Lieferbereitstellung ab Werk: 2 Arbeitstage
- Ready for dispatch ex works: 2 working days

DEKOR DECOR	DEKOR- NUMMER DECOR NUMBER	OBER- FLÄCHE TEXTURE	DEKOR DECOR
----------------	-------------------------------------	----------------------------	----------------

	HPL					SPASTYLING BOARD	MFB
	STANDARD	TRACELESS	DOORS				
	3.050 x 1.320	3.050 x 1.220	3.050 x 1.320	2.180 x 915 2.180 x 1.020 2.180 x 1.320			
FORMATE (mm) SIZES (mm)	3.050 x 1.320	3.050 x 1.220	3.050 x 1.320	2.180 x 915 2.180 x 1.020 2.180 x 1.320	2.350 x 1.320	3.050 x 1.320	2.800 x 2.070
DICKE (mm) THICKNESS (mm)	0,8	0,8	0,8	0,8	0,8	7,8	19
QUALITÄT QUALITY	P	S		S	S	S	S
MINDEST- BESTELLMENGE MINIMUM ORDER QUANTITY	1	1	1	1	1	2	14 <sup>2</sup>

### RESOPAL® WOODS

	4490	EW	ZEBRANO NIGHTFALL	•					
	4490	HW	ZEBRANO NIGHTFALL	•					
	4490	WH	ZEBRANO NIGHTFALL	•				•	
	4501	EW	MERAN OAK	•					
	4502	EW	RIBBED OAK	•					
	4503	60	STEVENSON BIRCH	•					
	4503	EM	STEVENSON BIRCH	•					
	4509	EW	RIBBED EBONY	•					
	4513	EW	SUNDECK WOOD	•					
	4515	60	SUNDECK WOOD HOR	•					

### RESOPAL® STONES AND MATERIALS

	2486	60	LUXOR	•					
	2493	60	REMINGTON MINE	•					
	2493	KS	REMINGTON MINE	•					
	2493	RM	REMINGTON MINE	•					•
	3115	AJ	LINEN	•					
	3207	EM	FINERY	•					
	3236	RM	ETERNAL IRON	•					
	3400	VE	NEBRA GREY	•					
	3447	EM	CLOUDY CEMENT	•					
	3506	EM	OLD WAGON	•					
	3510	EM	KERALA	•					•
	3514	60	ARAGON STONE	•					
	3514	CS	ARAGON STONE	•					
	3514	EM	ARAGON STONE	•					
	3514	RM	ARAGON STONE	•					•
	3524	RM	COLORADO	•					
	3529	EM	TERRAZZO TORINO	•					
	3533	EM	RUBY LIMESCALE	•					
	3540	90	GRANIC VEIN	•					
	3548	EM	DARK LINEN	•					
	3557	60	BERLIN CONCRETE	•					
	3561	RM	ESSENTIAL LIGHT WALL	•					
	3562	EM	ESSENTIAL WALL	•					
	3562	RM	ESSENTIAL WALL	•					•
	3563	60	MONOCRETE	•					
	3563	CS	MONOCRETE	•					
	3563	RM	MONOCRETE	•					•
	3570	RM	MARMO BIANCO	•					
	3572	RM	SAMSARA	•					
	3576	HW	EMPERADOR	•					
	3577	HW	MARMO NERO	•					
	3577	RM	MARMO NERO	•					
	3578	RM	TERRAZZO NATURALE	•					•
	3580	60	ARAGON GREY	•					
	3580	AJ	ARAGON GREY	•					
	3580	CS	ARAGON GREY	•					
	3580	EM	ARAGON GREY	•					
	3580	RM	ARAGON GREY	•					•
	3597	TP	COSMOS STONE	•					
	3597	VE	COSMOS STONE	•					
	4909	EM	MARMOR PAROS	•					•
	4909	VE	MARMOR PAROS	•					
	4913	RM	MINOS STONE	•					•
	4915	RM	BLUE STEEL	•					
	4918	60	CORRODA	•					
	4918	RM	CORRODA	•					
	4929	RM	MARMO TREVISO	•					•

## LAGERPROGRAMM STOCK RANGE

- Lieferbereitstellung ab Werk: 2 Arbeitstage
- Ready for dispatch ex works: 2 working days

DEKOR DECOR	DEKOR- NUMMER DECOR NUMBER	OBER- FLÄCHE TEXTURE	DEKOR DECOR
----------------	-------------------------------------	----------------------------	----------------

	HPL					SPASTYLING BOARD	MFB
	STANDARD	TRACELESS	DOORS				
	3.050 x 1.320	3.050 x 1.220	3.050 x 1.320	2.180 x 915 2.180 x 1.020 2.180 x 1.320			
FORMATE (mm) SIZES (mm)	3.050 x 1.320	3.050 x 1.220	3.050 x 1.320	2.180 x 915 2.180 x 1.020 2.180 x 1.320	2.350 x 1.320	3.050 x 1.320	2.800 x 2.070
DICKE (mm) THICKNESS (mm)	0,8	0,8	0,8	0,8	0,8	7,8	19
QUALITÄT QUALITY	P	S		S	S	S	S
MINDEST- BESTELLMENGE MINIMUM ORDER QUANTITY	1	1	1	1	1	2	14 <sup>2</sup>

### RESOPAL® STONES AND MATERIALS

	4934	EM	DON TELLO MARBLE						•
	4934	TP	DON TELLO MARBLE			• <sup>1</sup>			
	4934	VE	DON TELLO MARBLE	•					
	4939	KS	PATINA ROCK	•					
	4943	EM	EMPIRE SLATE	•					•
	4943	KS	EMPIRE SLATE	•					

### RESOPAL® METALLIC ARTS® <sup>3</sup>

	4602	RM	METALLIC ART COPPER	•					
	4602	CS	METALLIC ART COPPER	•					
	4603	RM	METALLIC ART GOLD	•					
	4604	RM	METALLIC ART PLATINUM	•					

### RESOPAL® REAL METALS <sup>1 3</sup>

	3900	GB	ALUMINIUM BRUSHED		•				
	3901	GB	GOLD BRUSHED		•				
	3902	GB	COPPER BRUSHED		•				
	3903	GB	TITANIUM BRUSHED		•				
	3905	FG	ALUMINIUM MATTED		•				
	3906	TM	TITANIUM TRACELESS METAL		•				
	3907	HG	ALUMINIUM GLOSS		• <sup>4</sup>				
	3909	HG	GOLD GLOSS		• <sup>4</sup>				
	3951	TO	TITANIUM BRUSHED HORIZONTAL		• <sup>5</sup>				

P = Postformbar Postforming  
S = Standard Standard

3) Nur für vertikale Anwendung empfohlen.  
3) Recommended for vertical application only.

1) Nicht postformbar.  
1) Postforming not possible.  
4) Dicke 0,9 mm.  
4) Thickness 0,9 mm.

2) 14 = 1 Palette; geringere Stückzahl (ab 4 Stück) erhältlich als Bestellprogramm, Lieferzeit 15 Werktage.  
2) 14 = 1 pallet, lower MOQ (min. 4 boards) available as make to order, delivery time 15 working days  
5) Auch für horizontale Anwendung.  
5) Also for horizontal application.

ANWENDUNGS- BEREICH APPLICATION AREA	PRODUKTGRUPPE PRODUCT GROUP	DEKORE DECORS	FORMATE (mm) SIZES (mm)	DICKEN (mm) THICKNESSES (mm)	OBERFLÄCHEN TEXTURES	MINDESTBESTELLMENGE MINIMUM ORDER QUANTITY	VORAUSSICHTLICHE LIEFERBEREITSTELLUNG AB WERK PRESUMABLY READY FOR DISPATCH EX WORKS	BEMERKUNGEN REMARKS
HPL	RESOPAL HPL	Dekore siehe <b>RESOPAL HPL</b> Lagerprogramm (ausgenommen RESOPAL Real Metals) Decors see RESOPAL HPL stock range (except RESOPAL Real Metals)	2.180 x 915	0,6/0,8/1,0/1,2	60, EM, VE, EW	4	15 Arbeitstage bis Menge von 1.000 Stk., >1.000 Stk Lieferzeit auf Anfrage 15 working days up to 1.000 pieces, >1.000 pieces lead time on request	Andere Ausführungen auf Anfrage Other versions on request
			2.180 x 1.020 2.180 x 1.320 2.350 x 1.320					Auch in schwer entflammbarer Ausführung erhältlich; andere Ausführungen auf Anfrage. /Also available in fire retardant version; other versions on request.
			3.050 x 1.320					60, 90, AJ, EM, EW, FW, HW, PI, RM, VE, WG, WH, WS*, XX
			3.650 x 1.320					60, 90, AJ, EM, FW, HW, KS, RM, WH, WS*, XX
		0120, 0140, 0147, 0160, 0179, 0321, 0531, 0542, 0546, 0547, 0611, 0614, 0716, 0717, 0923, 1511, 3570, 3597, 4085, 4934, 9417, 9440, 10542, 10622, 1500N, D90, D96, D419	2.180 x 1.020 2.350 x 1.320 3.050 x 1.320 3.650 x 1.320	0,8/1,0/1,2	TS			Auch in schwer entflammbarer Ausführung erhältlich; andere Ausführungen auf Anfrage Also available in fire retardant version; other versions on request
		0901			TL			Auch in schwer entflammbarer Ausführung erhältlich; andere Ausführungen auf Anfrage Also available in fire retardant version; other versions on request
		0148, 0188, 0538, 0546, 0901, 4085, 9410, 10630	2.180 x 1.020	0,8	TP			
		0148, 0164, 0188, 0317, 0321, 0536, 0538, 0546, 0611, 0717, 0901, 0995, 3597, 4085, 4934, 9410, 10630, D96	3.050 x 1.320 3.650 x 1.320	0,8/1,0/1,2	TP			Nicht postformbar; auch in schwer entflammbarer Ausführung erhältlich Postforming not possible; also available in fire retardant version
		0105, 0120, 0140, 0160, 0179, 0300, 0531, 0901, 4006, 4103, 4104, 4176, 4183, 4209, 4228, 4232, 4235, 4306, 4325, 4332, 4338, 4339, 4344, 4360, 4414, 4452, 4461, 9417, 10622, D90, D92, D96, D354, D435	5.200 x 1.380 2.600 x 1.380		60, EM, WH			Andere Ausführungen auf Anfrage /Other versions on request
		2407, 2408, 2409, 2410	3.050 x 1.320	0,8	6M, HW			Zuvor MTS Previously MTS
3602, 3604, 3605, 3606, 3554, 4014, 4343	3.050 x 1.320		EM	HPL ergänzend zum SpaStyling Bestellprogramm HPL complementing SpaStyling order range				
3523, 3573, 3579		RM						
Coloured Core HPL & Compact Coloured Core HPL & Compact	RESOPAL Pure White (HPL)	G0105, G9417, GD354	3.050 x 1.320 3.650 x 1.320	0,8 / 1,0 / 1,2	60, EM	4	15 Arbeitstage 15 working days	Andere Ausführungen auf Anfrage Other versions on request
		G9410			TP			
	RESOPAL Pure White (Compact)	G0105, G9417, GD354		6 / 8 / 10 / 12	60, EM			
		G9410		TP				
	RESOPAL HPL & Compact Colour (UNITY) - Cool White core	H0179		0,8 / 10 / 12	60			
		H0188			TP			
		H3570			RM			
		H4022			WH			
	RESOPAL HPL & Compact Colour (UNITY) - Cool Grey core	F0318			60			
		F0995, F10630			TP			
		F3447, F3570, F4604			RM			
	RESOPAL HPL & Compact Colour (UNITY) - Light Brown core	F4339			WH			
		D0536, D0538			TP			
		D3514, D4603			RM			
RESOPAL HPL & Compact Colour (UNITY) - Deep Black core	D4069, D4081	WH						
	A0179, A0311, A0465, AD90	60						
	A0901	60, TP						
	A3563	RM						
RESOPAL HPL & Compact Colour (UNITY) - Deep Black core	A4006, A4085	WH						
RESOPAL Magnetic	Dekor-Oberflächen Kombinationen analog RESOPAL HPL Lagerprogramm (ausgenommen RESOPAL Real Metals) Decor-texture combinations analog RESOPAL HPL stock range (except RESOPAL Real Metals)	3.050 x 1.320	1,2	60, EM, TP, VE	4	15 Arbeitstage 15 working days		
Motiv in RESOPAL	Individuell Customized	3.050 x 1.320 (Druck/Print: 3.000 x 1.300) 2.180 x 1.320 (Druck/Print: 2.150 x 1.300)	1	60	1	Auf Anfrage /On request	Andere Ausführungen auf Anfrage Other versions on request	
RESOPAL CREATIVE SELECTION HPL		Produktionsmaß dekor-abhängig Production size depending on decor	0,9		1	20 Arbeitstage 20 working days	Auch in schwer entflammbarer Ausführung erhältlich; einseitig oder zweiseitig dekorativ verfügbar; Dekorabhängig ist ein breiteres Produktionsmaß möglich und ein entsprechender Zuschnitt nötig. Also available in fire retardant version; available one-sided or two-sided decorative; Depending on the decor, a wider production size is possible and a corresponding cut is necessary.	
RESOPAL CREATIVE SELECTION Compact	Dekore (formatspezifisch) siehe RESOPAL CREATIVE SELECTION online www.resopal.de/creativeselection Decors (size-specific) see RESOPAL CREATIVE SELECTION online www.resopal.de/creativeselection	3.050 x 1.320 3.050 x 1.300	4 / 6 / 8 / 10 / 12	60, EM, HW (dekorabhängig / depending on decor)	1	25 Arbeitstage 25 working days		
RESOPAL CREATIVE SELECTION Bonded Boards**		Nutzmaß / Usable size 3.050 x 1.300	18		4	20 Arbeitstage 20 working days	Träger Span P2 / Substrate Chipboard P2	

\* WS nicht in 0,6mm verfügbar / WS not available with 0.6mm thickness

\*\*Bei Creative Selection Verbundelementen bezieht sich die angegebene Dicke rein auf das Trägermaterial. Hierauf muss noch Schichtstoff (Vorderseite 0,9 mm HPL, Rückseite 1,0 mm Gegenzug) mit 1,9 mm hinzugerechnet werden. / \*\*For Creative Selection Bonded Boards the specified thickness refers only to the substrate material. Laminate ( 0.9 mm HPL on the front, 1.0 mm backer on the back) 1.9 mm must be added to the specified thickness



ANWENDUNGS- BEREICH APPLICATION AREA	PRODUKTGRUPPE PRODUCT GROUP	DEKORE DECORS	FORMATE (mm) SIZES (mm)	DICKEN (mm) THICKNESSES (mm)	OBERFLÄCHEN TEXTURES	MINDESTBESTELLMENGE MINIMUM ORDER QUANTITY	VORAUSSICHTLICHE LIEFERBEREITSTELLUNG AB WERK PRESUMABLY READY FOR DISPATCH Ex WORKS	BEMERKUNGEN REMARKS
Kompaktplatten Compact	RESOPAL Compact	Dekore siehe RESOPAL HPL Lagerprogramm (ausgenommen RESOPAL Real Metals) Decors see RESOPAL HPL stock range (except RESOPAL Real Metals)	2.180 x 1.020 3.050 x 1.320	2 / 3 / 4 / 6 / 8 / 10 / 12 / 13 / 15 / 16 / 18 / 20 / 25	60	1	15 Arbeitstage bis 300 Stk. bis 8mm bzw. 100 Stk. ab 10mm; bei größeren Mengen Lieferzeit auf Anfrage 15 working days up to 300 pcs. up to 8mm respectively 100 pcs. from 10mm; for bigger amounts lead time on request	Auch in schwer entflammbarer Ausführung erhältlich; andere Ausführungen auf Anfrage; Compact mit einer Dicke kleiner als 4mm nur einseitig dekorativ verfügbar Also available in fire retardant version; other versions on request; Compact with a thickness below 4mm only available one-sided decorative
			3.050 x 1.320		EM, VE			
			2.180 x 1.020		EM	4		
			2.180 x 915 2.180 x 1.320		60, EM			
			3.650 x 1.320	2 / 3 / 4 / 6 / 8 / 10 / 12 / 13 / 15 / 16 / 18 / 20	60, EM, RM			
		0148, 0164, 0188, 0317, 0321, 0536, 0538, 0546, 0611, 0717, 0901, 0995, 3597, 4085, 4934, 9410, 10630, D96	3.050 x 1.320 3.650 x 1.320	2 / 6 / 8 / 10 / 12 / 13	TP			Schwer entflammbar erst ab 6mm; 2mm nur einseitig dekorativ verfügbar Fire retardant only from 6mm up; 2mm only available one-sided decorative
Verbundelemente** Bonded Boards**	RESOPAL Bonded Boards - Span P2 / Chipboard P2 <i>(EN 312; E1; D-s2, d0 gemäß/acc. to EN 13501-1)</i>	RESOPAL Real Metals	3.050 x 1.220	18		4	15 Arbeitstage 15 working days	Auch in schwer entflammbarer Ausführung erhältlich Also available in fire retardant version
			3.050 x 1.320	8 / 10 / 14 / 15 / 16 / 18 / 19 / 22 / 25 / 28 / 38				
			3.650 x 1.320	8 / 10 / 14 / 15 / 16 / 18 / 25 / 28 / 38				
			2.600 x 1.380	18				
			2.180 x 1.020 2.180 x 1.320	18				
			2.180 x 915	18 / 19 / 28				
		Dekore siehe RESOPAL HPL Lagerprogramm (außer Real Metals) Decors see RESOPAL HPL stock range (except Real Metals)	3.050 x 1.320	18	Formatspezifisch - siehe HPL Bestellprogramm			
		RESOPAL Bonded Boards Span P3, feuchtigkeitsabweisend / Chipboard P3, moisture resistant <i>(EN 3112; E1; D-s2, d0 gemäß/acc. to EN 13501-1)</i>	3.050 x 1.320	18	Depending on size - see HPL make to order range			
		RESOPAL Bonded Boards Span P2, schwer entflammbar / Chipboard P2, fire retardant <i>(EN 312; E1; B-s1, d0 gemäß/acc. to EN 13501-1)</i>	3.050 x 1.250	18				
		RESOPAL Bonded Boards MDF / LMDF <i>(EN 622-5; E1; D-s2, d0 gemäß/acc. to EN 13501-1)</i>	3.050 x 1.320	18				
RESOPAL Bonded Boards MDF schwarzer Kern / black core <i>(EN 622-5; E1; D-s2, d0 gemäß/acc. to EN 13501-1)</i>	3.050 x 1.220	18 / 19						
RESOPAL Bonded Boards Pappel Sperrholz / Poplar plywood <i>(EN 636-1; E1; D-s2, d0 gemäß/acc. to EN 13501-1)</i>	3.050 x 1.320	18						
RESOPAL Bonded Boards Gipsfaserplatte, nicht brennbar / gypsum fibre board, incombustible <i>(EN 15283-2; A1 gemäß/acc. to EN 13501-1; 1,250 kg/m³)</i>	3.030 x 1.270	18						
RESOPAL Bonded Boards Purenit 650MD, hochverdichteter Funktionswerkstoff (PU) / highly compressed functional material (PU) <i>(EN 13165; E gemäß/acc. to EN 13501-1; 650 kg/m³)</i>	3.050 x 1.320	13						

\*\* Bei Verbundelementen bezieht sich die angegebene Dicke rein auf das Trägermaterial. Hierauf muss noch Schichtstoff (beidseitig 0,8 mm HPL) mit 1,6 mm hinzugerechnet werden (kann abweichen) / For Bonded Boards the specified thickness refers only to the substrate material. Laminate (0.8 mm HPL on both sides) with 1.6 mm must be added to the specified thickness (deviations possible).

ANWENDUNGS- BEREICH APPLICATION AREA	PRODUKTGRUPPE PRODUCT GROUP	DEKORE DECORS	FORMATE (mm) SIZES (mm)	DICKEN (mm) THICKNESSES (mm)	OBERFLÄCHEN TEXTURES	MINDESTBESTELLMENGE MINIMUM ORDER QUANTITY	VORAUSSICHTLICHE LIEFERBEREITSTELLUNG AB WERK PRESUMABLY READY FOR DISPATCH EX WORKS	BEMERKUNGEN REMARKS	
Arbeitsplatten Worktops	ORIGINAL RESOPAL Arbeitsplatten ORIGINAL RESOPAL Worktops	Dekore siehe Arbeitsplattenkollektion PRE-IDEAL online <a href="http://www.resopal.de/pre-ideal">www.resopal.de/pre-ideal</a> Decors see worktops collection PRE-IDEAL online <a href="http://www.resopal.de/pre-ideal">www.resopal.de/pre-ideal</a>	3.650 × 600	38	Dekorspezifisch Depending on decor 60, 90, EM, KS, RM, WH, XX Siehe Arbeitsplatten- PRE-IDEAL-Kollektion See worktops PRE-IDEAL collection	Dekorspezifisch Depending on decor  8 oder ein Vielfaches von 8 für einseitig gerundet 8 or multiple of 8 for rounded on one side	Dekorspezifisch Depending on decor  15 oder 20 Arbeitstage 15 or 20 working days	D-Profil, Radius 3mm; andere Ausführungen auf Anfrage D-profile, radius 3mm; other versions on request	
			3.650 × 900					16 oder ein Vielfaches von 16 für einseitig gerundet 16 or multiple of 16 for rounded on one side	U-Profil, Radius 6mm; andere Ausführungen auf Anfrage U-profile, radius 6mm; other versions on request
			3.650 × 635					96 und darüber 16-stückweise für einseitig gerundet 96 and above that 16 piecewise for one side rounded	Siehe Arbeitsplatten- PRE-IDEAL-Kollektion <a href="http://www.resopal.de/pre-ideal">www.resopal.de/pre-ideal</a> See worktops PRE-IDEAL collection <a href="http://www.resopal.de/pre-ideal">www.resopal.de/pre-ideal</a>
			3.650 × 900					Siehe Arbeitsplatten- PRE-IDEAL-Kollektion See worktops PRE- IDEAL collection	PP-Kante; andere Ausführungen auf Anfrage PP edge band; other versions on request
Nassraum-Elemente Wet room elements	RESOPAL SpaStyling BOARD	18 Dekor-Oberflächen Kombinationen - siehe RESOPAL SpaStyling Lagerkollektion 18 decors-texture combinations - see RESOPAL SpaStyling stock collection  0164, 0538, 9410  0134, 0179  0763, 3447, 3554, 3602, 3604, 3605, 3606, 4014, 4082, 4343  4005  0607, 3523, 3524, 3570, 3573, 3579, 4915, D414  0148, 0188, 0536, 0995  Weitere Dekor-Oberflächen Kombinationen analog RESOPAL HPL Lagerprogramm (außer TP; Metallics und Real Metals) Further Decor-texture combinations analog RESOPAL HPL stock range (except TP; Metallics and Real Metals)	2.590 × 1.320	7,8	Siehe SpaStyling Lagerkollektion See SpaStyling stock collection	2	15 Arbeitstage 15 working days	Andere Ausführungen auf Anfrage Other versions on request	
			3.050 × 1.320		TP				
			2.590 × 1.320		HW				
					EM				
					WH				
					RM				
	TP								
		Dekorspezifisch - siehe RESOPAL HPL Lagerprogramm Depending on decor - see RESOPAL HPL stock range	4						
RESOPAL SpaStyling Creative Selection BOARD	16 Dekor-Oberflächen Kombinationen - siehe SpaStyling Creative Selection Kollektion online 16 decors-texture combinations - see SpaStyling Creative Selection collection online <a href="http://www.resopal.de/spastyling">www.resopal.de/spastyling</a>	Produktionsmaß Production size 3.050 × 1.320  Nutzmaß / Usable size 3.050 × 1.290	8	Siehe SpaStyling Creative Selection Kollektion See SpaStyling Creative Selection collection <a href="http://www.resopal.de/spastyling">www.resopal.de/spastyling</a>	2 oder ein Vielfaches von 2 2 or multiple of 2	30 Arbeitstage 30 working days			
RESOPAL SpaStyling SHOWER ELEMENTS	0113, 0120, 0160, 0531, 0565, 9417  3514, 3562, 3563, 4134, 4164, 4228, 4943	Formatübersicht online verfügbar Overview of sizes available online <a href="http://www.resopal.de">www.resopal.de</a>	45 - 55	EM  FN	1	15 Arbeitstage 15 working days			

ANWENDUNGS- BEREICH APPLICATION AREA	PRODUKTGRUPPE PRODUCT GROUP	DEKORE DECORS	FORMATE (mm) SIZES (mm)	DICKEN (mm) THICKNESSES (mm)	OBERFLÄCHEN TEXTURES	MINDESTBESTELLMENGE MINIMUM ORDER QUANTITY	VORAUSSICHTLICHE LIEFERBEREITSTELLUNG AB WERK PRESUMABLY READY FOR DISPATCH EX WORKS	BEMERKUNGEN REMARKS	
Kompaktplatten für Außenanwendungen Compact exterior	RESOPAL Compact (Outdoor)	A095, A120, B015, B070, B100, B116, B117, B127, B134, B193, C017, C128, C148, C149, C180, C183, C187, C190, F006, F008, F056, G044, G075, M102, M124, M134, O079, P001, P114, R057, S049, T006, T107	3.070 x 1.240	4 / 6 / 8 / 10 / 12,5	FI	4	20 Arbeitstage 20 working days		
		A095, B070, B117, B193, C128, C148, C149, C180, C183, C187, F006, F056, G075, O079, S049, T006	3.070 x 1.320		CS, LI dekorabhängig depending on decor				
		A120, B015, B070, B100, B116, C017, C149, C180, C183, C190, G075, M124, M134, P001, R057	3.660 x 1.510		FI				
		B015, B070, B100, B116, C017, C149, C180, C183, G075, M124, M134, P001, R057	4.320 x 1.660		FI				
	RESOPAL X-LINE	0179, 0120, 0160, 0150, 0112, 0439, 0667, 0603, D431, D432, 0147, 0531, 0154, 0132, D391, D319	2.180 x 1.020 3.050 x 1.320 3.650 x 1.320	6 / 8 / 10 / 12	60	4	15 Arbeitstage bis 300 Stück bis 8mm bzw. 100 Stück ab 10mm; bei größeren Mengen Lieferzeit auf Anfrage 15 working days up to 300 pieces up to 8mm respectively 100 pieces from 10mm; for bigger amounts lead time on request	Auch in schwer entflammbarer Ausführung erhältlich; andere Ausführungen auf Anfrage Also available in fire retardant version; other versions on request	
RESOPLAN	RESOPLAN Collection	Produktionsmaß Production size 2.180 x 1.020 3.050 x 1.320 3.650 x 1.320  Nutzmaß Screen size 2.170 x 1.010 3.040 x 1.310 3.640 x 1.310	4						15 Arbeitstage bis 300 Stück bis 8mm bzw. 100 Stück ab 10mm; bei größeren Mengen Lieferzeit auf Anfrage 15 working days up to 300 pieces up to 8mm respectively 100 pieces from 10mm; for bigger amounts lead time on request
Motiv in RESOPLAN	Individuell Customized	Produktionsmaß Production size 2.180 x 1.020 3.050 x 1.320 3.650 x 1.320  Nutzmaß Screen Size 2.090 x 930 2.960 x 1.260 3.560 x 1.260	1-3						20 Arbeitstage 20 working days
			1						15 Arbeitstage bis 300 Stück bis 8mm bzw. 100 Stück ab 10mm; bei größeren Mengen Lieferzeit auf Anfrage 15 working days up to 300 pieces up to 8mm respectively 100 pieces from 10mm; for bigger amounts lead time on request
Direktbeschichtete Platten Faced Board	Melamin-beschichtete Platte (Span) Melamine Faced Board (Chipboard)	0104, 0105, 0135, 0147, 0148, 0160, 0426, 0531, 0536, 0617, 0639, 0777, 0901, 9417, 10542, 10622, 1500N, D90, D91, D96, 4306, 4452	2.800 x 2.070	19	60	4	15 Arbeitstage 15 working days	Andere Dicken und Träger auf Anfrage. Other thicknesses and substrates on request.	
		3562, 3580, 4055, 4076, 4145, 4209			EM				
		4067, 4080, 4082, 4083, 4084, 4166			EW				
		0147, 0148, 0179, 0546, 0901, 4303, 9417, 10622			VE				

## TECHNISCHE DATEN UND ANFORDERUNGEN GEMÄSS EN 438\*

### TECHNICAL DATA AND REQUIREMENTS ACCORDING TO EN 438\*

	PRÜFMETHODE nach EN 438, Teil 2 TEST METHOD acc. to EN 438, Part 2	EINHEIT UNIT	SPEZIFIKATION, MATERIALTYP RESOPAL HPL 0,6 - 1,2 MM SPECIFICATION, TYPE OF MATERIAL RESOPAL HPL 0.6 - 1.2 MM			RESOPAL Compact		RESOPAL Arbeitsplatten
			Standard Standard	F-Qualität F-Quality	Postformbar Postforming	Standard Standard	F-Qualität F-Quality	0,6-0,8 mm HPL, Holzspanplatte, E1 Worktops 0.6-0.8mm HPL, particle board, E1
Abriebfestigkeit Abrasion resistance	10	[Kennzahl] [index number]	3	3	3	3	3	3
Stoßfestigkeit Impact resistance	20	[Kennzahl] [index number]	4/3	4/3	4/3	4	4	3
Kratzfestigkeit Scratch resistance	25	[Kennzahl] [index number]	4/3/2	4/3/2	4/3/2	4/3/2	4/3/2	3
Beständigkeit gegenüber trockener Hitze Resistance to dry heat	16	[Grad] [rating]	3-5	3-5	3-5	3-5	3-5	3-5
Lichtechtheit Light fastness	27	[Graumaßstab] [grey scale rating]	4-5	4-5	4-5	4-5	4-5	4-5
Maßbeständigkeit bei erhöhter Temperatur Dimensional stability at elevated temperature längs   quer longitudinal   transverse	17	[%]	0,45-0,75   0,9-1,25	0,45-0,75   0,9-1,25	0,45-0,75   0,9-1,25	0,3-0,4   0,6-0,8	0,3-0,4   0,6-0,8	
Verhalten gegenüber kochendem Wasser: Resistance to immersion in boiling water:								
Aussehen Appearance		[Grad] [rating]	3-5	3-5	3-5	3-5	3-5	
Gewichtszunahme Increase in weight	12	[%]				2 mm ≤ t < 5 mm: ≤ 5,0 t ≥ 5 mm: ≤ 2,0	2 mm ≤ t < 5 mm: ≤ 7,0 t ≥ 5 mm: ≤ 3,0	
Dickenzunahme Increase in thickness		[%]				2 mm ≤ t < 5 mm: ≤ 6,0 t ≥ 5 mm: ≤ 2,0	2 mm ≤ t < 5 mm: ≤ 9,0 t ≥ 5 mm: ≤ 6,0	
Beständigkeit gegenüber feuchter Wärme (100°C) Resistance to damp heat (100°C)	18	[Grad] [rating]	3-5	3-5	3-5	3-5	3-5	
Wasserdampfbeständigkeit Resistance to steam	14	[Grad] [rating]	3-5	3-5	3-5	3-5	3-5	
Postformbarkeit Postformability								
HPL 0,8 mm HPL 0.8 mm	31	[Radius mm]			≥ 8			
HPL 0,6 mm HPL 0.6 mm		[Radius mm]			≥ 6			

Die oben genannten Werte sind Durchschnittswerte und können je nach Dekor, Oberfläche und Produktdicke variieren / Above values are average values and may vary according to decor, texture and product thickness.

## SONSTIGE TECHNISCHE DATEN\*

### OTHER TECHNICAL DATA\*

	PRÜFMETHODE TEST METHOD	EINHEIT UNIT	SPEZIFIKATION, MATERIALTYP SPECIFICATION, TYPE OF MATERIAL	
			RESOPAL HPL 0,6-0,8 mm	RESOPAL Compact
Dichte Density	EN ISO 1183	[g/cm <sup>3</sup> ]	≥ 1,35	≥ 1,35
Biegefestigkeit Flexural strength längs   quer longitudinal   transverse	EN ISO 178	[MPa]	≥ 80	≥ 80
Elastizitätsmodul Modulus of elasticity längs   quer longitudinal   transverse	EN ISO 178	[MPa]		≥ 9000
Thermischer Längenausdehnungskoeffizient Co-efficient of thermal expansion längs   quer longitudinal   transverse	DIN 51045 +80°C/-20°C	[1/K]	0,9 x 10 <sup>-5</sup>   1,6 x 10 <sup>-5</sup>	0,9 x 10 <sup>-5</sup>   1,6 x 10 <sup>-5</sup>
Wärmeleitfähigkeit Thermal conductivity	DIN EN 12664	[W/(m x K)]	ca./approx. 0,3	ca./approx. 0,3
Heizwert Calorific value	ISO 1716	[MJ/kg]	18-20	18-20
Wasserdampfdurchlässigkeit Steam permeability	DIN 53122	[g/(m <sup>2</sup> x d)]	ca./approx. 2-4	
Oberflächenwiderstand (Antistatik) Surface resistance (antistatic behavior)	EN 61340-2-3 (keine statische Aufladung) (no static load)	[Ohm]	10 <sup>9</sup> -10 <sup>11</sup>	10 <sup>9</sup> -10 <sup>11</sup>
Oberflächenglanz Surface gloss	DIN EN ISO 2813	Reflektometerwert R' (60°) Reflectometer Value R' (60°)	Die Werte entnehmen Sie bitte dem Datenblatt OBERFLÄCHENGLANZ UND -HELLIGKEIT, das auf unserer Website abrufbar ist.	
Oberflächenhelligkeit surface brightness	in Anlehnung an in line with DIN Fachbericht 147 DIN Technical Report 147	Reflektionswert Y Reflectance Y	Please refer to the SURFACE GLOSS AND SURFACE BRIGHTNESS data sheet for the values, which is available on our website.	

\* Diese technischen stellen nur ein Auszug dar, die vollständigen Informationen finden Sie in den Produktdatenblättern, die auf unser Website abrufbar sind. Weitere Prüfberichte sind auf Nachfrage erhältlich.

\* This technical information is only an extract, the complete information can be found in the product data sheets, which are available on our website. Other test reports available on request.

## BRANDSCHUTZKLASSIFIZIERUNGEN\*

### FIRE BEHAVIOUR CLASSIFICATION\*

PRODUKT PRODUCT	PRÜFMETHODE TEST METHOD	DICKEN (mm) THICKNESSES (mm)	KLASSIFIZIERUNG CLASSIFICATION
<b>BAUWESEN BUILDING CLASSIFICATION GEMÄß/ACC. TO EN 13501-1</b>			
RESOPAL HPL F	EN 13823	0,8-<2	B-s1, d0 / C-s2, d0
RESOPAL Traceless F	EN 13823	0,8-<2	C-s2, d0
RESOPAL Traceless Premium F	EN 13823	0,8-<2	C-s2, d2
RESOPAL Real Metals	EN 13823	0,8-<2	B-s2, d0
RESOPAL Pure White	EN 13823	≥ 10	B-s2, d0
RESOPAL Compact Colour (deep black)	EN 13823	≥ 10	C-s2, d0
RESOPAL Compact Colour (white, grey, brown)	EN 13823	≥ 10	B-s2, d0
RESOPAL Compact F	EN 13823	3-40	B-s1, d0
RESOPAL Compact Traceless Premium F	EN 13823	6-13	B-s1, d2
RESOPLAN	EN 13823	≥ 6	D-s2, d0
RESOPLAN F	EN 13823	6-12	B-s1, d0
RESOPAL X-Line F	EN 13823	6-12	B-s1, d0
RESOPAL Bonded Boards F RESOPAL HPL F auf Spanplatte FR /on chipboard FR	EN 13823	HPL: 0,8-<2 Träger/substrate: ≥ 10	C-s2, d0
RESOPAL Bonded Boards RESOPAL HPL F auf nichtbrennbarer Gipsfaserplatte /on incombustible gypsum fibre board	EN 13823	HPL: 0,8-<2 Träger/substrate: 18	B-s1, d0
RESOPAL Traceless Faced Board	EN 13823	19	D-s2, d0
RESOPAL MFB F	EN 13823	12-30	B-s2, d0

### SCHIFFSBAU MARINE CLASSIFICATION GEMÄß/ACC. TO IMO MED

RESOPAL HPL	IMO Entschliebung MSC.307(88)- (FTP-Code 2010) Anlage 1, Teil 2, Teil 5 IMO Resolution MSC.307(88)- (FTP-Code 2010) appendix 1, part 2, part 5	0,8	geringes Brandausbreitungsvermögen; low flame-spread characteristics MED/3.18a
RESOPAL HPL F IMO	IMO Entschliebung MSC.307(88)- (FTP-Code 2010) Anlage 1, Teil 2, Teil 5 IMO Resolution MSC.307(88)- (FTP-Code 2010) appendix 1, part 2, part 5	0,8/1,0/1,2	geringes Brandausbreitungsvermögen; low flame-spread characteristics MED/3.18a
RESOPAL Real Metals 3905-FG, 3900-GB, 3901-GB, 3902-GB, 3903-GB, 3951-TO, 3906-TM	IMO Entschliebung MSC.307(88)- (FTP-Code 2010) Anlage 1, Teil 5 IMO Resolution MSC.307(88)- (FTP-Code 2010) appendix 1, part 5	0,8	geringes Brandausbreitungsvermögen; low flame-spread characteristics MED/3.18a

### TRANSPORTWESEN (SCHIENENFAHRZEUGE) RAILWAY CLASSIFICATION GEMÄß/ACC. TO EN 45545-2:2020

RESOPAL HPL F	45545-2:2020	0,8-2	HL2
RESOPAL Compact F	45545-2:2020	3-20 / 25	HL2

### TRANSPORTWESEN (BUSSE UND KFZ) BUSES AND CARS CLASSIFICATION GEMÄß/ACC. TO ECE R-118-02


RESOPAL HPL	ECE R-118-02 Anhang 6, 7, 8 ECE R-118-02 attachment 6, 7, 8	0,6-1,2	geringe Flammenausbreitung, kein brennendes Herabfallen low flame spread, no burning droplets
RESOPAL Compact	ECE R-118-02 Anhang 6, 7, 8 ECE R-118-02 attachment 6, 7, 8	2-6	geringe Flammenausbreitung, kein brennendes Herabfallen low flame spread, no burning droplets

\* Weitere Prüfzeugnisse auf Anfrage.


\* Further test certificates on request.

**WEITERE RELEVANTE PRODUKTINFORMATIONEN\***  
OTHER RELEVANT PRODUCT DATA\*

Produktlebenszyklus / Raumluftqualität / Pflege und Gesundheit / Materialbeschaffung / Management / Ressourcen  
Product Life Cycle / Indoor Air Quality / Care & Health / Sourcing Materials / Management / Ressources

PRÜFBERICHTE & KLASSIFIZIERUNGEN BZGL DES EMISSIONSVERHALTENS TEST REPORTS & CLASSIFICATION REGARDING EMISSIONS BEHAVIOUR	PRÜFMETHODE/ VERORDNUNG TEST METHOD /REGULATION	GRENZWERT/ PRÜFSZENARIO / % LIMIT VALUE / TESTSCENARIO / %	PRODUKTE PRODUCTS	VERFÜGBARKEIT AVAILABILITY	
Niedrige Formaldehyd & VOC Emissionwerte Low Formaldehyde & VOC emission values	EN 16516 Chemikalienverbots- verordnung (ChemVerbotsV)	≤ 0,1ppm	RESOPAL MFB RESOPAL Traceless Faced Board RESOPAL Bonded Board RESOPAL Worktop		
	DE-UZ 76 Testate (Blauer Engel) Attestation (Blue Angel)	Anforderungen an die Emission erfüllt Emission requirements fulfilled	RESOPAL HPL RESOPAL HPL Traceless Premium RESOPAL Compact RESOPAL Compact Traceless Premium RESOPAL MFB RESOPAL Bonded Boards RESOPAL Worktop	Testate Attestation reports	
	Französisches Dekret VOC VOC French Decree	Wandszenario / Wall scenario Klassifizierung / Classification A		RESOPAL HPL RESOPAL Compact RESOPAL Traceless Faced Board RESOPAL Bonded Board RESOPAL SpaStyling Board RESOPAL Worktop	
		Wandszenario / Wall scenario Klassifizierung / Classification A+		RESOPAL HPL Traceless Premium RESOPAL Real Metals RESOPAL Compact Traceless Premium RESOPAL Compact Colour Traceless Premium RESOPAL MFB	
	Türszenario/Door scenario Klassifizierung/Classification A+		RESOPAL Compact	Eurofins Prüfberichte Eurofins test reports	
AgBB/ABG	≤1,0 mg/m <sup>3</sup> ≤ 0,1 mg/m <sup>3</sup>	RESOPAL HPL RESOPAL HPL Traceless Premium RESOPAL Real Metals RESOPAL Compact RESOPAL Compact Traceless Premium RESOPAL HPL Colour Traceless Premium RESOPAL MFB RESOPAL Bonded Board RESOPAL SpaStyling Board RESOPAL Worktop			
Allergikerfreundliche Produkte Allergy-friendly products	ECARF Qualitätssiegel ECARF quality label		RESOPAL HPL RESOPAL HPL Traceless Premium RESOPAL Compact Traceless Premium RESOPAL Compact RESOPAL SpaStyling	ECARF Zertifikate ECARF Certificates	
Antibakterielle Wirkung Antibacterial effect	JIS Z 2801 ISO 22196	Reduzierung der Mikroorganismen von ≥ 99,9% Reduction of the microorganisms of ≥ 99,9%	Für alle Produkte mit Ausnahme von /for all products except RESOPAL Real Metals, RESOPLAN, RESOPAL Traceless Smooth (TS), RESOPAL Traceless (901-TL)	Gutachterliche Stellungnahme zur antibakteriellen Wirksamkeit (ISEGA) Expert's opinion antibacterial efficacy (ISEGA)	
Kontakt mit Lebensmitteln/ Lebensmittelchtheit Food safe products	EN 1186 EN 13130 CEN/TS 14234	Unbedenklich im Kontakt mit Lebensmitteln Harmless in contact with food	RESOPAL HPL RESOPAL Compact RESOPAL HPL Traceless Premium RESOPAL Compact Traceless Premium RESOPAL Real Metals (3951-TO) RESOPAL Worktop	Unbedenklichkeitserklärung/ Declaration of harmlessness Food Safe / Certificates of compliance	
Zertifizierte Produkte auf Holzbasis Verantwortungsvolle Beschaffung und Lieferung Certified products wood-based responsible sourcing and supply	PEFC (PEFC/04-31-1353) & FSC* (FSC-C104603) Zertifizierung/ Certification			PEFC (PEFC/04-31-1353) & FSC* (FSC-C104603) Zertifikate auf Anfrage PEFC (PEFC/04-31-1353) & FSC* (FSC-C104603) certificates on request	
"Post-consumer" recyceltem Anteil (PCR) "Post-consumer" recycled content (PCR)	ISO 14021 - 2016	20%	RESOPAL HPL (Dicke/Thickness 0,6-1,0 mm)	RESOPAL HPL recycelter Anteil selbst deklarierte Umweltsprüche ISO 14021 - 2016 RESOPAL HPL recycled content self- declared environmental claims ISO 14021 - 2016	
		75 %	RESOPAL Bonded Board (18 mm Span & 0,8 mm HPL auf beiden Seiten/18 mm chipboard & 0,8 mm HPL on both sides)		
		40 %	RESOPAL MFB		
		30 %	RESOPAL Traceless Faced Board (TB)		
RESOPAL Zertifizierungen/ Certifications	ISO 9001 certification	Qualitätsmanagementsystem Quality management system		Website 	
	ISO 14001 certification	Environmental management system Umweltmanagementsystem			
	ISO 50001 certification	Energy management system Energemanagementsystem			

**WEITERE RESSOURCEN: UMWELTINFORMATIONEN\***  
FURTHER RESSOURCES: ENVIRONMENTAL INFORMATION\*

BESCHREIBUNG DESCRIPTION	PRODUKTE PRODUCTS	VERFÜGBARKEIT AVAILABILITY
Produktlebenszyklus - Umweltproduktdeklarationen (EPD) Product life cycle - Environmental Product Declarations (EPD)	RESOPAL HPL RESOPAL Compact RESOPAL MFB	Weitere Informationen finden Sie auf unserer Website. For further information please refer to our website.  
Umweltpässe Environmental passports	RESOPAL HPL RESOPAL HPL Traceless Premium RESOPAL Compact RESOPAL Compact Traceless Premium RESOPAL MFB RESOPAL Traceless Faced Board	
Umweltdatenblätter für Gebäude Building Environmental Data Sheets	RESOPAL HPL (incl. RESOPAL HPL Traceless Premium) RESOPAL Compact (incl. RESOPAL Compact Traceless Premium) RESOPAL MFB (incl. RESOPAL Traceless Faced Board)	
DGNB Navigator	RESOPAL HPL RESOPAL Compact RESOPLAN	

\* Diese technischen und umweltrelevanten Informationen stellen nur ein Auszug dar, die vollständigen Informationen finden Sie in den Produktdatenblättern und auf unserer Website. Weitere Prüfberichte sind auf Nachfrage erhältlich. /This technical and environmental information is only an extract, the complete information can be found in the product data sheets and on our website. Other test reports available on request.

## UNSER INTERNATIONALES CUSTOMER SERVICE CENTER OUR INTERNATIONAL CUSTOMER SERVICE CENTER

Unser internationales Customer Service Center ist Ihr zentraler Ansprechpartner bei allen Fragen zu Ihrem Auftrag.


Wir beraten Sie rund um die Anwendungsgebiete und Eigenschaften unserer Produkte, immer mit Blick auf Ihre Wünsche und Bedürfnisse.

Von der Auftragsannahme, Auftragskoordination und -kontrolle bis hin zur Verladung sorgen wir für einen ganzheitlichen Customer Service Prozess – in Deutschland, Europa und weltweit.

Our International Customer Service Center is your central point of contact to answer all your questions in relation to your order.


We advise you on all areas of application and properties of our products, with your wishes and requirements always in mind.

From initially taking the order to coordinating and monitoring it, through to dispatching the products, we provide a holistic customer service process – in Germany, Europe and across the world.



Haben Sie Fragen oder Anregungen?  
Kontaktieren Sie uns per Telefon von Montag bis Freitag zwischen 7:30 Uhr und 17:00 Uhr oder senden Sie uns eine Email.

Unser Kundenservice hilft Ihnen gerne weiter.



Do you have questions or suggestions?  
Contact us by phone from Monday to Friday between 7:30 a.m. to 5:00 p.m. or send us an email.

Our customer service team is happy to help.

### DACH (DEUTSCHLAND, ÖSTERREICH, SCHWEIZ)

Team DACH Handel  
(Holzhändler, Verarbeiter und sonstige Branchen)  
+49 6078 - 80 444  
[handel@resopal.de](mailto:handel@resopal.de)

Team DACH Industrie  
+ 49 6078 - 80 222  
[industrie@resopal.de](mailto:industrie@resopal.de)

### EXPORT

Alle Regionen außerhalb DACH  
+ 49 6078 - 80 407  
[export@resopal.de](mailto:export@resopal.de)

### DACH (GERMANY, AUSTRIA, SWITZERLAND)

Team DACH Handel  
(wood dealers, processors and other trades)  
+49 6078 - 80 444  
[handel@resopal.de](mailto:handel@resopal.de)

Team DACH Industrie  
+ 49 6078 - 80 222  
[industrie@resopal.de](mailto:industrie@resopal.de)

### EXPORT

All regions except DACH  
+ 49 6078 - 80 407  
[export@resopal.de](mailto:export@resopal.de)

## VERSAND

### VERPACKUNG

Die meisten unserer Produkte sind standardmäßig auf Palette mit Kartonage und Folie sowie mit Kunststoff-Umreifungsband und Kantenwinkel verpackt.

Alle Kompaktplatten (für Innen- und Außenbereich) sind mit einem geeigneten Schutz gegen Feuchtigkeit und mechanische Beschädigungen ausgestattet.

Sie bevorzugen die Lieferung von Resopal Produkten mit einer speziellen Schrumpffolie sowie Ecken- und Kantenschutz<sup>1</sup> bei Arbeitsplatten oder in einer individuellen Verpackung? Gerne erstellt unser internationales Customer Service Center Ihnen hierfür ein Angebot.

Planen Sie bitte für Sonderverpackungen bis zu zwei zusätzliche Tage für den Versand ein.

Soll der Weiterversand per Luft- oder Seefracht erfolgen? Fragen Sie in diesem Fall nach unseren hitzebehandelten Containerpaletten, die von vier Seiten zugänglich sind.

### VERSAND UND ABHOLUNG

Unsere Lieferungen erfolgen nach einem Routenplan mit definiertem Ladetag und festgelegten Laufzeiten.

Direktfahrten sowie Express-Lieferungen können wir gegen Aufpreis für Sie organisieren. Übrigens: Ab einer Ladung von sechs Tonnen sind flexible Ladetage und Lieferzeiten ohne Aufpreis möglich.

Kontaktieren Sie hierfür unser internationales Customer Service Center.

Gerne können Sie Ihre bestellte Ware auch von Montag bis Donnerstag in der Zeit von 7:00 Uhr bis 15:00 Uhr bei uns in Groß-Umstadt abholen. Die Bereitstellungszeit beträgt zwei Tage. Bitte beachten Sie, dass Abholungen nur mit Fahrzeugen mit seitlicher Beladung (Planen-LKW) zulässig sind. Kofferverfahrzeuge mit Heckbeladung sind ungeeignet.

Bitte informieren Sie uns bei der Bestellung über die gewünschte Versandart.

<sup>1</sup> Schrumpffolien sind nur für folgende Produkte möglich: Arbeitsplatten, Resopal SpaStyling Boards, Kompaktplatten, Verbundelemente; Ecken- und Kantenschutz nur bei Arbeitsplatten möglich

## SHIPPING

### PACKAGING

Standard shipping for most of our products is on a pallet, packaged in cardboard and plastic film, with plastic straps and edge protectors.

All compact panels (for interior and outdoor use) are equipped with suitable protection against moisture and mechanical damage.

Would you prefer your order of Resopal products to be shipped in special shrink wrapping with corner and edge protectors<sup>1</sup> for worktops, or in individual packaging? Please contact our International Customer Service Center for a quote.

For special packaging, please plan up to two additional days for shipment.

Will your order be transhipped by air or ocean freight? Ask about our heat-treated container pallets that can be accessed from four sides.

### SHIPPING AND PICKUP

Our shipments are delivered according to a route plan, with a specified loading day and specified transit times.

Direct deliveries and express deliveries can be organized for an additional fee. Please note: for shipments of six tons or more, flexible load days and delivery times are possible without surcharge.

Please contact our International Customer Service Center for more information.

You are also welcome to pick up orders from us directly in Groß-Umstadt Monday through Friday from 7 a.m. to 3 p.m. We require two days notice to get your order ready for pickup. Please note that orders may only be picked up by side-loading vehicles (tarpaulin trucks). Rear-loading box trucks are not suitable.

Please inform us of the desired shipping method when ordering.

<sup>1</sup> Shrink wraps are only possible for the following products: worktops, Resopal SpaStyling Boards, compact boards, bonded boards; corner/ edge protectors are only possible for worktops.

## UNSER SERVICE

### KOSTENLOSE MUSTERBESTELLUNG

Bestellen Sie Ihr ECHTMUSTER ganz bequem online oder über unsere RESOPAL App.

Unsere HPL-Muster sind in den Größen DIN A5 für RESOPAL Colours und DIN A4 für alle anderen Dekore erhältlich.

Alle Bestellungen, die uns vor 15 Uhr erreichen, werden noch am gleichen Tag versendet, natürlich versandkostenfrei.



### NEWSLETTER

Erhalten Sie schnell und einfach die neuesten Updates zu unseren Produkten und Designs.



### RESOPAL APP



Sie möchten auch mobil schnell und einfach weitere Informationen zu unseren Dekoren abrufen oder bequem Muster bestellen?

Laden Sie die RESOPAL App aus dem Apple App Store oder Google Play Store herunter.

Ihr Vorteil:

Sie können direkt Bilder von Platten- und Detailansichten sowie technische Daten einsehen und das passende Muster direkt bestellen.



### MEHR INSPIRATION

Folgen Sie uns auf unseren Social Media Kanälen und lassen Sie sich informieren und inspirieren!



### BROSCHÜREN / BILDER / TECHNISCHE DATENBLÄTTER

Aktuelle Broschüren, technische Datenblätter, Zeichnungen und Bildmaterial finden Sie im Downloadbereich auf unserer Website.



## OUR SERVICE

### FREE SAMPLE ORDER

Order your real sample conveniently online or via our RESOPAL app.

Our HPL samples are available in the sizes DIN A5 for RESOPAL Colours and DIN A4 for all other decors.

All orders that reach us before 3 p.m. will be dispatched on the same day, with free shipping.

### NEWSLETTER

Get the latest updates on our products and designs quickly and easily.

### RESOPAL APP



For quick and easy access for information on our patterns and to conveniently order samples, download the RESOPAL app from the Apple App Store or Google Play store.

Your benefit:

You can directly view images of boards, close ups or patterns and product specs and directly order samples.

### MORE INSPIRATION

Follow our social media channels for the latest information and inspiration.

### BROCHURES / PICTURES / TECHNICAL DATA SHEETS

The latest brochures, technical data sheets, drawings and image files can be found in the download area on our website.

## UNSER SERVICE

### KONFIGURATOR

Sie sind noch unsicher, welches Muster Sie für Ihr Projekt bevorzugen? Dann nutzen Sie unseren Konfigurator, der Sie bei der Auswahl unterstützt.

Den Konfigurator finden Sie auf unserer Website und im Menü der RESOPAL App.



### DIGITALE PLANUNG

Mit den BIM-Objekten von RESOPAL wird die Objektplanung jetzt noch komfortabler. Einfach Objektdaten herunterladen und in Ihre Planungsmodelle und Designkonzepte integrieren.



### PERSÖNLICHE BERATUNG

Vor Ort und kompetent. Ihr Ansprechpartner im Außendienst berät Sie gerne zum Einsatz von RESOPAL Produkten in Ihrem Projekt.



### PARTNERHÄNDLER

Hier finden Sie den passenden Händler in Ihrer Nähe.



## OUR SERVICE

### CONFIGURATOR

If you are unsure which pattern would suit your project best. Our configuration tool will help you to decide.

The configuration tool is available on our website and in the RESOPAL app.

### DIGITAL PLANNING

With the BIM objects from RESOPAL, project planning is now even more convenient. Simply download the object data and integrate it into your planning models and design concepts.

### FIND-A-REP SEARCH

On site and competent. Your field representative will be happy to advise you on the use of RESOPAL products in your project.

### WHERE-TO-BUY

Find the right distribution partner near you.

Informieren Sie sich schnell und einfach über Neuheiten, lassen Sie sich von unseren Designs inspirieren und bestellen Sie kostenlos Muster. Broschüren, technische Datenblätter oder Informationen zu Ansprechpartnern vor Ort, finden Sie ebenfalls einfach und bequem auf unserer Website.

Find the latest information quickly and easily about our newest products, be inspired by our designs, and request free samples. In addition, brochures, technical data sheets, and local sales & distribution partners may be found available on our website.

**REGISTRIEREN  
SIE SICH ONLINE**



REGISTER ONLINE





